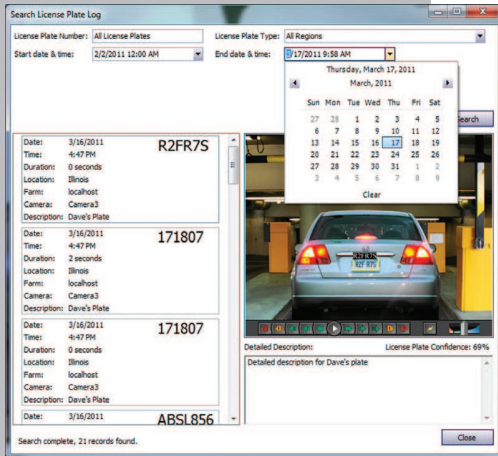


Reconnaissance des plaques d'immatriculation Aimetis

Précision et performance en toute simplicité



La reconnaissance automatique des plaques d'immatriculation **Aimetis VE410™** est disponible en tant que moteur vidéo dans Aimetis Symphony™. Configuré directement dans l'interface utilisateur Symphony, le modèle VE410 constitue une solution idéale pour les clients qui souhaitent détecter et répertorier les plaques d'immatriculation. La fonctionnalité Aimetis ALPR est conçue pour les applications de contrôle d'accès des véhicules, de contrôle de la circulation et d'application de la loi.



Le modèle VE410 offre une fonctionnalité de reconnaissance de plaques d'immatriculation (ALPR) prête à l'emploi, utilisant des caméras analogiques ou en réseau. Il peut être utilisé pour plusieurs applications relatives aux forfaits de stationnement, le télépéage ou les péages au kilomètre. Les plaques d'immatriculation et leurs images correspondantes sont stockées et peuvent être retrouvées facilement. Il est possible de réaliser plusieurs scénarios d'alarme à l'aide de listes blanches ou noires.

Applications :

- ▣ Péage de parking ou gestion assistée des visiteurs
- ▣ Contrôle de la circulation
- ▣ Postes frontaliers
- ▣ Outils marketing pour l'enregistrement de modes d'utilisation

Caractéristiques :

- ▣ Reconnaissance de plaques d'immatriculation avec faible taux d'erreur
- ▣ Reconnaissance des plaques d'immatriculation de différentes régions et pays
- ▣ Navigation et recherche parmi les plaques d'immatriculation
- ▣ Configuration logicielle simplifiée
- ▣ Prise en charge de listes blanches et noires
- ▣ Interface vers les périphériques externes d'E/S
- ▣ Utilisation d'Aimetis Symphony pour des flux vidéo en temps réel et enregistrés

Présentation technique :

Le modèle Aimetis VE410 est une analyse vidéo additionnelle incluse dans l'édition Enterprise. Une clé matérielle de serveur est également requise.

Points Clés:

- Détection de plaques d'immatriculation sur plusieurs files de circulation, qu'elles soient immobiles ou en mouvement
- Configuration via l'interface d'Aimetis Symphony
- Multiples scénarios d'alarmes tels que l'activation d'alarmes sur listes blanches ou noires
- Prise en charge de caméras IP

Configuration système :

- Unité centrale : Intel double cœur
- RAM : 2 Go
- Espace disque : 250 Mo
- Système d'exploitation : Windows XP ou supérieur
- Aimetis Symphony Enterprise
- Emplacement PCI pour clé matérielle

