

Caméras réseau série AXIS P33 – Modèles d'intérieur

Dômes fixes pour tout environnement avec mise au point et zoom automatique.



- > Qualité d'image exceptionnelle, y compris 5 MP et HDTV
- > WDR avec capture dynamique
- > Technologie Lightfinder
- > Mise au point et zoom à distance
- > Contrôle P-Iris
- > Résistance au choc IK10

Les caméras réseau AXIS P33 constituent une série de caméras à dôme fixes adaptée à une utilisation en intérieur comme en extérieur. Ces caméras constituent le meilleur choix pour une vidéosurveillance discrète, de jour comme de nuit, dans des zones exposées telles que les aéroports, le métro, les commerces, les banques, les écoles et les campus universitaires. Le présent document concerne les modèles d'intérieur de la série AXIS P33.

La série AXIS P33 offre une qualité d'image exceptionnelle allant de la résolution SVGA jusqu'à 5 mégapixel, y compris HDTV 720p et vidéo 1080p conformes à la norme SMPTE. La série AXIS P33 offre de multiples flux de données vidéo H.264 et Motion JPEG configurables individuellement.

Les modèles SVGA et HDTV 720p prennent en charge la technologie Lightfinder Axis, ce qui rend ces caméras extrêmement sensibles aux faibles intensités lumineuses. Le modèle AXIS P3384-V prenant en charge la capture dynamique (WDR) offre une qualité vidéo exceptionnelle dans des conditions extrêmes avec de nombreuses variations de lumière. Le modèle 5 mégapixels, AXIS P3367-V, peut couvrir une large surface tout en combinant des détails exceptionnels à une excellente sensibilité à la lumière. Tous les modèles AXIS P33 prennent en charge le contrôle P-iris pour une clarté optimale de l'image.

La fonction de mise au point à distance permet une installation plus pratique, éliminant la mise au point manuelle au niveau de la caméra. Les fonctions de zoom à distance et de compteur de pixels garantissent que l'angle de prise de vue de la caméra soit optimisé pour la surface à surveiller et pour la résolution requise en pixels.

La série AXIS P33 offre de multiples flux de données vidéo H.264 et Motion JPEG configurables individuellement. Toutes les caméras de la série AXIS P33 sont dotées des fonctions panoramique/inclinaison/zoom et les modèles avec mode de capture à 3 mégapixels et à 5 mégapixels permettent la fonction de flux à vue multiple.

Les caméras AXIS P33-VE étanches ont une faible consommation électrique, respectueuse de l'environnement, alimentées par Ethernet (IEEE 802.3af) standard et fonctionnent à des températures allant de -40 °C à 55 °C.



Des dômes fixes conçus pour une installation efficace

Les modèles d'intérieur de la série AXIS P33 constituent un choix idéal pour une large gamme d'applications vidéo exigeantes. Elles ont été conçues pour une surveillance vidéo professionnelle, avec une installation et une mise au point simple et fiable.

Technologie Lightfinder

Les modèles SVGA et HDTV 720p de la série AXIS P33 intègrent le Lightfinder, une technologie innovante Axis. Leur remarquable sensibilité à la lumière, avec le maintien des couleurs même dans des conditions de faible éclairage, est obtenue en associant l'expertise d'Axis dans le traitement des images, le développement des systèmes sur puce et une sélection des meilleurs composants optiques.

Pour plus d'informations sur la technologie Lightfinder, rendez-vous sur :

www.axis.com/corporate/corp/tech_papers.htm

Large gamme dynamique – capture dynamique

Le modèle AXIS P3384-V prenant en charge WDR avec 'capture dynamique' est idéal pour la surveillance dans des endroits avec de grandes variations de lumières, par exemple, à proximité de fenêtres, où la lumière du soleil crée en même temps des zones très éclairées et des ombres sombres. Le modèle AXIS P3384-V permet une identification simple et claire des personnes et des objets dans les zones éclairées et sombres.

Contrôle P-Iris

La série P33 intègre un nouveau contrôle précis et avancé de l'iris par un objectif P-Iris spécial associé à un logiciel dédié de la caméra qui définit la meilleure position du diaphragme pour un contraste, une clarté, une résolution et une profondeur de champ améliorées de l'image. Une profondeur de champ améliorée implique que les objets situés à différentes distances de la caméra sont mis au point simultanément.

Pour en savoir plus sur P-Iris et son contrôle, cliquez sur le lien : www.axis.com/corporate/corp/tech_papers.htm

Installation aisée avec mise au point et zoom à distance

Les caméras réseau AXIS P33 offrent des possibilités d'installations uniques, avec mise au point et zoom à distance. La fonctionnalité de mise au point à distance permet un réglage facile de la mise au point à travers le réseau, ce qui supprime le besoin d'une intervention manuelle sur la caméra. Grâce à la fonctionnalité de zoom à distance, l'angle de prise de vue de la caméra est aussi optimisé pour la zone à surveiller.

Fonctionnalité unique de compteur de pixels

Le compteur de pixels des caméras Axis permet à l'installateur de vérifier facilement que l'installation de la caméra soit conforme aux réglementations en vigueur ou aux exigences spécifiques du client en termes de résolution pour p. ex. s'assurer que le visage humain ait assez de pixels pour la reconnaissance faciale.



Options de montage

La série AXIS P33 propose une large gamme de kits en option pour les installations en intérieur, par ex., pour une fixation sur un mur, un poteau ou un support d'angle. Le kit de fixation au faux plafond certifié IP51 protège la caméra contre la condensation et la poussière qui peuvent s'infiltrer dans l'espace situé au-dessus du faux plafond. Les caméras comprennent une bulle transparente fumée au lieu de la bulle transparente, pour plus de souplesse.



Caractéristiques techniques – Caméra réseau de série AXIS P33, modèles d'intérieur

Caméra		Flux de données vidéo	Flux H.264 et Motion JPEG multiples configurables individuellement Fréquence d'image et bande passante contrôlables VBR/CBR H.264
Modèles d'intérieur	<p>AXIS P3353 : SVGA, Lightfinder, ultra-résistant</p> <p>AXIS P3354 : 1 MP, Lightfinder, ultra-résistant</p> <p>AXIS P3363-V : SVGA, Lightfinder, anti-vandale, audio, ports E/S</p> <p>AXIS P3364-V : 1 MP, Lightfinder, anti-vandale, audio, ports E/S 6 mm et 12 mm; le suffixe fait référence au modèle de l'objectif</p> <p>AXIS P3384-V : 1 MP, WDR – capture dynamique, Lightfinder, anti-vandale, audio, ports E/S</p> <p>AXIS P3346: 3 MP, multi-vue, audio, ports E/S</p> <p>AXIS P3346-V: 3 MP, multi-vue, anti-vandale, audio, ports E/S</p> <p>AXIS P3367-V: 5 MP, multi-vue, anti-vandale, audio, ports E/S</p> <p>Remarque : Les caméras AXIS P3301-V et AXIS P3304-V ne font pas partie de la série AXIS P33</p>	Flux de vues multiples	<p>AXIS P3346/P3346-V/P3367-V : Possibilité de définir jusqu'à 8 zones détournées de la vue complète</p> <p>AXIS P3346/-V : Lors de la transmission de 4 zones et d'une vue d'ensemble avec une résolution VGA, la fréquence est de 20 ips par flux (mode de capture 3 mégapixels)</p> <p>AXIS P3367-V : Lors de la transmission de 4 zones et d'une vue d'ensemble avec une résolution VGA, la fréquence est de 12 ips par flux (mode de capture 5 mégapixels) ou de 20 ips par flux (mode de capture 3 mégapixels)</p>
Capteur d'image	<p>AXIS P3353/P3363-V : Balayage progressif RGB CMOS 1/3"</p> <p>AXIS P3354/P3364-V : Balayage progressif RGB CMOS 1/3"</p> <p>AXIS P3384-V : Balayage progressif RGB CMOS 1/3"</p> <p>AXIS P3346/-V : Balayage progressif RGB CMOS 1/3" (effectif)</p> <p>AXIS P3367-V : Balayage progressif RGB CMOS 1/3.2"</p>	Panoramique/Inclinaison/Zoom	PTZ numérique, positions préréglées et tour de garde
Objectif	<p>Foyer progressif avec mise au point et zoom à distance, correction infrarouge, contrôle P-Iris, résolution mégapixel</p> <p>AXIS P3353/P3354/P3363-V/P3364-V 6 mm : 2.5-6 mm, vue* 105° - 49°, F1.2</p> <p>AXIS P3353/P3354/P3363-V/P3364-V 12 mm : 3.3-12 mm, vue* 82° - 24°, F1.4</p> <p>AXIS P3384-V : 3-9 mm, vue* 84° - 30°, F1.2</p> <p>AXIS P3346/-V : 3-9 mm, vue* 84° - 30°, F1.2</p> <p>AXIS P3367-V : 3-9 mm, vue* 84° - 30°, F1.2</p> <p>*angle de vue horizontal</p>	Paramètres d'image	<p>Compression, couleur, luminosité, netteté, contraste, balance des blancs, contrôle d'exposition, zones d'exposition, compensation de rétroéclairage, gamme dynamique étendue (WDR) – contraste dynamique, ajustement en cas de faible éclairage</p> <p>Rotation : 0°, 90°, 180°, 270°, incluant le Corridor Format</p> <p>Surimpression de texte et d'images, masque de confidentialité, duplication des images</p> <p>AXIS P3384-V : WDR – capture dynamique : Jusqu'à 120 dB (0,5 – 500.000 lux) en fonction de la scène</p>
De jour comme de nuit	Filter infrarouge à retrait automatique	Audio (AXIS P3363-V/P3364-V/P3384-V/P3346/-V/P3367-V)	
Éclairage minimum	<p>AXIS P3353/P3354/P3363-V/P3364-V 6 mm : Couleur : 0,1 lux, F1,2, N/B : 0,02 lux, F1,2</p> <p>AXIS P3353/P3354/P3363-V/P3364-V 12 mm : Couleur : 0,15 lux, F1,4, N/B : 0,03 lux, F1,4</p> <p>AXIS P3384-V : Couleur : 0,5 lux, F1,2, N/B : 0,08 lux, F1,2 avec capture dynamique</p> <p>Couleur : 0,15 lux, F1,2, N/B : 0,03 lux, F1,2 avec Lightfinder</p> <p>AXIS P3346/-V : Couleur : 0,5 lux, F1,2, N/B : 0,08 lux, F1,2</p> <p>AXIS P3367-V : Couleur : 0,2 lux, N/B : 0,04 lux, F1,2</p>	Flux de données audio	Transmission bidirectionnelle
Vitesse d'obturation	<p>AXIS P3353/P3354/P3363-V/P3364-V : 1/24500 s à 2 s avec une fréquence de 50 Hz, 1/29500 s à 2 s avec fréquence de 60 Hz</p> <p>AXIS P3384-V : Capture dynamique : 1/192 s à 1/37 s avec une fréquence de 50 Hz, 1/231 s à 1/44 s avec fréquence de 60 Hz; Lightfinder : 1/24500 s à 2 s avec fréquence de 50 Hz, 1/29500 s à 2 s avec de 60 Hz</p> <p>AXIS P3346/-V : 1/35500 s à 1/6 s</p> <p>AXIS P3367-V : 1/28000 s à 2 s</p>	Entrée/sortie audio	AAC LC 8/16 kHz, G.711 PCM 8 kHz, G.726 ADPCM 8 kHz Débit binaire configurable
Réglage de l'angle de la caméra	<p>AXIS P3353/P3354/P3363-V/P3364-V : Panoramique 360°, inclinaison 170°, rotation 340°</p> <p>AXIS P3346/P3384-V/P3346-V/P3367-V : Panoramique 360°, inclinaison 160°, rotation 340°</p>	Audio input/output	Entrée/sortie de micro externe Micro intégré (peut être désactivé)
Vidéo		Réseau	
Compression vidéo	Référence et Profil principal H.264 (MPEG-4 partie 10/AVC) Motion JPEG	Sécurité	
Résolutions	<p>AXIS P3353/P3363-V : 800 x 600 (SVGA) à 160 x 90</p> <p>AXIS P3354/P3364-V : 1280 x 960* (approx. 1.3 MP) à 160 x 90</p> <p>AXIS P3384-V : 1280 x 960* (approx. 1.3 MP) à 160 x 120</p> <p>AXIS P3346/-V : 2048 x 1536 (3 MP) à 160 x 90</p> <p>AXIS P3367-V : 2592 x 1944 (5 MP) à 160 x 90</p> <p>*1400 x 1050 (1,4 MP) résolution échelonnée disponible via VAPIX®</p>	Protocoles supportés	
Fréquence d'images H.264/Motion JPEG	<p>AXIS P3353/P3354/P3363-V/P3364-V/P3384-V : 25 ips avec fréquence de 50 Hz, 30 ips avec fréquence de 60 Hz</p> <p>AXIS P3346/-V: Mode de capture 3 mégapixels : 20 ips dans toutes les résolutions; Modes de capture HDTV 1080p (1920 x1 080) et 2 MP 4:3 (1600 x 1200) : 30 ips dans toutes les résolutions</p> <p>AXIS P3367-V : Mode de capture 5 mégapixels : 12 ips dans toutes les résolutions et compatible avec tous les modes de capture</p> <p>AXIS P3346/-V</p>	<p>IPv4/v6, HTTP, HTTPS*, SSL/TLS**, QoS Layer 3 DiffServ, FTP, CIFS/SMB, SMTP, Bonjour, UPnP**, SNMPv1/v2c/v3(MIB-II), DNS, DynDNS, NTP, RTSP, RTP, TCP, UDP, IGMP, RTPC, ICMP, DHCP, ARP, SOCKS</p>	
		Intégration système	
		Interface de programmation d'applications	API ouverte pour l'intégration logicielle, incluant les caractéristiques ONVIF disponibles sur www.onvif.org , y compris VAPIX® et la plateforme d'applications pour caméras AXIS d'Axis Communications. Caractéristiques disponibles sur le site www.axis.com Système d'hébergement vidéo AXIS (AVHS) avec connexion de la caméra en un seul clic
		Vidéo intelligente	Détection de mouvement vidéo, alarme anti-sabotage active Prise en charge la plate-forme d'applications pour caméras AXIS permettant l'installation d'applications supplémentaires AXIS P3363-V/P3364-V/P3384-V/P3346/-V/P3367-V : Détection audio
		Déclencheurs d'événements	Vidéo intelligente, événements de stockage edge AXIS P3363-V/P3364-V/P3384-V/P3346/-V/P3367-V : Entrée externe
		Actions d'événements	Téléchargement de fichiers : FTP, HTTP, partage de réseau et email Notification : e-mail, HTTP et TCP Enregistrement vidéo et audio vers un stockage edge Mémoire tampon de vidéo pré/post-alarme PTZ préréglé, tour de garde AXIS P3363-V/P3364-V/P3384-V/P3346/-V/P3367-V : Activation de la sortie externe, enregistrement audio sur stockage edge, lecture de clip audio
		Flux de données	Données d'événements
		Aides à l'installation intégrées	Fonctions de zoom à distance, de mise au point à distance et de compteur de pixels

**Ce produit inclut un logiciel développé par le projet OpenSSL pour une utilisation avec la boîte à outils OpenSSL. (www.openssl.org)

Caractéristiques techniques (suite) – Caméra réseau de série AXIS P33, modèles d'intérieur

Général	
Boîtier	Couvercle transparent en polycarbonate Module interne de caméra en aluminium avec composants électroniques encapsulés Couleur : Blanc NCS S 1002-B AXIS P3353/P3354/P3363-V/P3364-V : Caisson en polycarbonate ultrarésistant AXIS P3363-V/P3364-V/P3384-V/P3346-V/P3367-V : Caisson IK10 résistant au choc avec base en aluminium
Mémoire	256 Mo de mémoire RAM, 128 Mo de mémoire Flash AXIS P3367-V : 512 Mo de mémoire RAM, 128 Mo de mémoire Flash
Alimentation	Alimentation par Ethernet IEEE 802.3af AXIS P3353/P3354/P3363-V/P3364-V : Classe 2 ; max. 5,9 W AXIS P3384-V : Classe 2 ; max. 5,9 W AXIS P3346-V : Classe 2 ; max. 6,4 W AXIS P3367-V : Classe 2 ; max. 6,2 W
Connecteurs	RJ-45 10BASE-T/100BASE-TX PoE AXIS P3363-V/P3364-V/P3384-V/P3346-V/P3367-V : Bloc terminal pour 1 entrée d'alarme et 1 sortie Entrée de ligne/micro 3,5 mm, sortie de ligne 3,5 mm

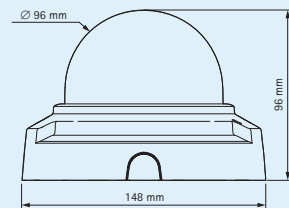
Stockage Edge	Logement pour carte mémoire SD/SDHC (carte non fournie) Prise en charge de l'enregistrement vers un réseau partagé (NAS ou serveurs de fichiers)
Conditions d'utilisation	0 °C à 50 °C Humidité 10 - 85% RH (sans condensation)
Homologations	EN 55022:2006+A1 Classe B, EN 55024, EN 61000-6-1, EN 61000-6-2, EN/IEC/UL 60950-1, FCC Partie 15, sous-partie B Classe B, ICES-003 Classe B numérique, VCCI, ITE, C-tick AS/NZS CISPR 22, KN 22, KN 24, AS/NZS CISPR 22, IEC 60068-2-1, IEC 60068-2-2, IEC 60068-2-14, IEC 60068-2-27, IEC 60068-2-64, IEC 60068-2-78 AXIS P3363-V/P3364-V/P3384-V/P3346-V/P3367-V : IEC 62262 IK10
Accessoires inclus	Guide d'installation rapide, CD du logiciel d'installation et de gestion, licence 1 utilisateur du logiciel de décodage Windows, couvercle transparent AXIS P3363-V/P3364-V/P3384-V/P3346-V/P3367-V : Kit connecteur

Pour plus d'informations, visitez le site www.axis.com

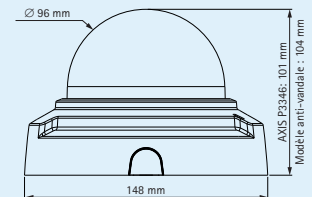
Dimensions et poids – Caméra réseau de série AXIS P33, modèles d'intérieur



AXIS P3353 et AXIS P3354
Poids : 430 g
AXIS P3363-V/P3364-V
Poids : 650 g



AXIS P3346
Poids : 490 g
AXIS P3384-V/P3346-V/P3367-V
Poids : 700 g



Accessoires – Caméra réseau de série AXIS P33, modèles d'intérieur

Accessoires optionnels pour les modèles d'intérieur

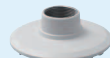
Kit de fixation au faux plafond certifié IP51 avec bulle fumée ou transparente



Support de fixation



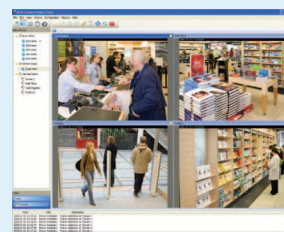
Kit de suspension



Supports AXIS T91A



Logiciel de gestion vidéo



AXIS Camera Companion (inclus),
AXIS Camera Station et le logiciel de gestion vidéo des Partenaires de Développement d'Application Axis (non inclus).
Pour plus d'information, rendez-vous sur www.axis.com/products/video/software