

## Caméra réseau série AXIS P33 – Modèles d'extérieur

Dômes fixes pour tout environnement avec mise au point et zoom automatique.



- > Qualité d'image exceptionnelle, y compris 5 MP et HDTV
- > WDR avec capture dynamique
- > Technologie Lightfinder
- > Mise au point et zoom à distance
- > Contrôle P-Iris
- > Résistance au choc IK10

Les caméras réseau AXIS P33 constituent une série de caméras à dôme fixes adaptée à une utilisation en intérieur comme en extérieur. Ces caméras constituent le meilleur choix pour une vidéosurveillance discrète, de jour comme de nuit, dans des zones exposées telles que les aéroports, le métro, les commerces, les banques, les écoles et les campus universitaires. Le présent document concerne les modèles d'intérieur de la série AXIS P33.

La série AXIS P33 offre une qualité d'image exceptionnelle allant de la résolution SVGA jusqu'à 5 mégapixel, y compris HDTV 720p et vidéo 1080p conformes à la norme SMPTE. La série AXIS P33 offre de multiples flux de données vidéo H.264 et Motion JPEG configurables individuellement.

Les modèles SVGA et HDTV 720p prennent en charge la technologie Lightfinder Axis, ce qui rend ces caméras extrêmement sensibles aux faibles intensités lumineuses. Le modèle AXIS P3384-V prenant en charge la capture dynamique (WDR) offre une qualité vidéo exceptionnelle dans des conditions extrêmes avec de nombreuses variations de lumière. Le modèle 5 mégapixels, AXIS P3367-V, peut couvrir une large surface tout en combinant des détails exceptionnels à une excellente sensibilité à la lumière. Tous les modèles AXIS P33 prennent en charge le contrôle P-iris pour une clarté optimale de l'image.

La fonction de mise au point à distance permet une installation plus pratique, éliminant la mise au point manuelle au niveau de la caméra. Les fonctions de zoom à distance et de compteur de pixels garantissent que l'angle de prise de vue de la caméra soit optimisé pour la surface à surveiller et pour la résolution requise en pixels.

La série AXIS P33 offre de multiples flux de données vidéo H.264 et Motion JPEG configurables individuellement. Toutes les caméras de la série AXIS P33 sont dotées des fonctions panoramique/inclinaison/zoom et les modèles avec mode de capture à 3 mégapixels et à 5 mégapixels permettent la fonction de flux à vue multiple.

Les caméras AXIS P33-VE étanches ont une faible consommation électrique, respectueuse de l'environnement, alimentées par Ethernet (IEEE 802.3af) standard et fonctionnent à des températures allant de -40 °C à 55 °C.



# Des dômes fixes conçus pour une installation efficace

Les modèles d'extérieur de la série AXIS P33 constituent le choix idéal pour une large gamme d'applications vidéo exigeantes. Elles ont été conçues pour une surveillance vidéo professionnelle, avec une installation et une mise au point simple et fiable.

## Modèles prêts pour un fonctionnement en extérieur, dans des conditions de température extrêmes

Les modèles de la série AXIS P33 destinés à un fonctionnement en extérieur sont spécialement conçus pour une installation fiable, résistante au vandalisme et aux intempéries, avec un système préinstallé de chauffage et de ventilation ainsi qu'une membrane de déshumidification éliminant toute humidité infiltrée dans le boîtier de la caméra pendant l'installation. Ces caméras sont fournies un câble Ethernet de 5 m avec un joint monté à l'avance, spécialement conçu, permettant d'encaster l'unité dans un mur et n'exigeant pas de joint supplémentaire. La protection étanche incluse assure une protection efficace contre les réflexions de la lumière solaire ou les accumulations d'eau de pluie ou de neige. Une gamme variée de kits de montage en option est disponible par exemple, pour le montage sur un mur, un poteau ou un support d'angle.

## Technologie Lightfinder

Les modèles SVGA et HDTV 720p de la série AXIS P33 intègrent le Lightfinder, une technologie innovante Axis. Leur remarquable sensibilité à la lumière, avec le maintien des couleurs même dans des conditions de faible éclairage, est obtenue en associant l'expertise d'Axis dans le traitement des images, le développement des systèmes sur puce et une sélection des meilleurs composants optiques.

Pour plus d'informations sur la technologie Lightfinder, rendez-vous sur : [www.axis.com/corporate/corp/tech\\_papers.htm](http://www.axis.com/corporate/corp/tech_papers.htm)

## Large gamme dynamique – capture dynamique

Le modèle AXIS P3384-VE qui prend en charge WDR avec 'capture dynamique' est idéal pour la surveillance dans des endroits avec de grandes variations de lumières, par exemple, dans les tunnels ou d'autres zones où la lumière du soleil crée en même temps des zones très éclairées et des ombres sombres. Le modèle AXIS P3384-VE permet une identification simple et claire des personnes et des objets dans les zones éclairées et sombres.

## Contrôle P-Iris

La série P33 intègre un nouveau contrôle précis et avancé de l'iris par un objectif P-Iris spécial associé à un logiciel dédié de la caméra qui définit la meilleure position du diaphragme pour un contraste, une clarté, une résolution et une profondeur de champ améliorées de l'image. Une profondeur de champ améliorée implique que les objets situés à différentes distances de la caméra sont mis au point simultanément.

Pour en savoir plus sur P-Iris et son contrôle, cliquez sur le lien : [www.axis.com/corporate/corp/tech\\_papers.htm](http://www.axis.com/corporate/corp/tech_papers.htm)

## Installation aisée avec mise au point et zoom à distance

Les caméras réseau AXIS P33 offrent des possibilités d'installations uniques, avec mise au point et zoom à distance. La fonctionnalité de mise au point à distance permet un réglage facile de la mise au point à travers le réseau, ce qui supprime le besoin d'une intervention manuelle sur la caméra. Grâce à la fonctionnalité de zoom à distance, l'angle de prise de vue de la caméra est aussi optimisé pour la zone à surveiller.

## Fonctionnalité unique de compteur de pixels

Le compteur de pixels des caméras Axis permet à l'installateur de vérifier facilement que l'installation de la caméra soit conforme aux réglementations en vigueur ou aux exigences spécifiques du client en termes de résolution pour p. ex. s'assurer que le visage humain ait assez de pixels pour la reconnaissance faciale.



# Caractéristiques techniques – Caméra réseau série AXIS P33, modèles d'extérieur

Caméra	
<b>Modèles d'extérieur</b>	AXIS P3363-VE : SVGA, Lightfinder AXIS P3364-VE : 1 MP, Lightfinder 6 mm et 12 mm, le suffixe fait référence au modèle de l'objectif AXIS P3384-VE : 1 MP, WDR – capture dynamique, Lightfinder AXIS P3346-VE : 3 MP, flux à vue multiple AXIS P3367-VE : 5 MP, flux à vue multiple <i>Remarque : Tous les modèles sont résistants au vandalisme et prennent en charge l'audio et les ports E/S</i>
<b>Capteur d'image</b>	AXIS P3363-VE : Balayage progressif RGB CMOS 1/3" AXIS P3364-VE : Balayage progressif RGB CMOS 1/3" AXIS P3384-VE : Balayage progressif RGB CMOS 1/3" AXIS P3346-VE : Balayage progressif RGB CMOS 1/3" (effectif) AXIS P3367-VE : Balayage progressif RGB CMOS 1/3.2"
<b>Objectif</b>	Foyer progressif avec mise au point et zoom à distance, correction infrarouge, contrôle P-Iris, résolution mégapixel AXIS P3363-VE/P3364-VE 6 mm : 2.5-6 mm, vue* 105° - 49°, F1.2 AXIS P3363-VE/P3364-VE 12 mm : 3.3-12 mm, vue* 82° - 24°, F1.4 AXIS P3384-VE : 3-9 mm, vue* 84° - 30°, F1.2 AXIS P3346-VE : 3-9 mm, vue* 84° - 30°, F1.2 AXIS P3367-VE : 3-9 mm, vue* 84° - 30°, F1.2 *angle de vue horizontal
<b>De jour comme de nuit</b>	Filter infrarouge à retrait automatique
<b>Éclairage minimum</b>	AXIS P3363-VE/P3364-VE 6 mm : Couleur : 0,1 lux, F1,2, N/B : 0,02 lux, F1,2 AXIS P3363-VE/P3364-VE 12 mm : Couleur : 0,15 lux, F1,4, N/B : 0,03 lux, F1,4 AXIS P3384-VE : Couleur : 0,5 lux, F1,2, N/B : 0,08 lux, F1,2 avec capture dynamique Couleur : 0,15 lux, F1,2, N/B : 0,03 lux, F1,2 avec Lightfinder AXIS P3346-VE : Couleur : 0,5 lux, F1,2, N/B : 0,08 lux, F1,2 AXIS P3367-VE : Couleur : 0,2 lux, N/B : 0,04 lux, F1,2
<b>Vitesse d'obturation</b>	AXIS P3363-VE/P3364-VE : 1/24500 s à 2 s avec une fréquence de 50 Hz, 1/29500 s à 2 s avec fréquence de 60 Hz AXIS P3384-VE : Capture dynamique : 1/192 s à 1/37 s avec une fréquence de 50 Hz, 1/231 s à 1/44 s avec fréquence de 60 Hz; Lightfinder : 1/24500 s à 2 s avec fréquence de 50 Hz, 1/29500 s à 2 s avec de 60 Hz AXIS P3346-VE : 1/35500 s à 1/6 s AXIS P3367-VE : 1/28000 s à 2 s
<b>Réglage de l'angle de la caméra</b>	AXIS P3363-VE/P3364-VE : Panoramique 360°, inclinaison 170°, rotation 340° AXIS P3384-VE/P3346-VE/P3367-VE : Panoramique 360°, inclinaison 160°, rotation 340°
Vidéo	
<b>Compression vidéo</b>	Référence et Profil principal H.264 (MPEG-4 partie 10/AVC) Motion JPEG
<b>Résolutions</b>	AXIS P3363-VE : 800 x 600 (SVGA) à 160 x 90 AXIS P3364-VE : 1280 x 960* (approx. 1.3 MP) à 160 x 90 AXIS P3384-VE : 1280 x 960* (approx. 1.3 MP) à 160 x 120 AXIS P3346-VE : 2048 x 1536 (3 MP) à 160 x 90 AXIS P3367-VE : 2592 x 1944 (5 MP) à 160 x 90 *1400 x 1050 (1,4 MP) résolution échelonnée disponible via VAPIX®
<b>Fréquence d'images H.264/ Motion JPEG</b>	AXIS P3363-VE/P3364-VE/P3384-VE : 25 ips avec fréquence de 50 Hz, 30 ips avec fréquence de 60 Hz AXIS P3346-VE : Mode de capture 3 mégapixels : 20 ips dans toutes les résolutions ; Modes de capture HDTV 1080p (1920 x 1080) et 2 MP 4:3 (1600 x 1200) : 30 ips dans toutes les résolutions AXIS P3367-VE : Mode de capture 5 mégapixels : 12 ips dans toutes les résolutions et compatible avec tous les modes de capture AXIS P3346/-VE

<b>Flux de données vidéo</b>	Flux H.264 et Motion JPEG multiples configurables individuellement Fréquence d'image et bande passante contrôlables VBR/CBR H.264
<b>Flux de vues multiples</b>	AXIS P3346-VE/P3367-VE : Possibilité de définir jusqu'à 8 zones détournées de la vue complète AXIS P3346-VE : Lors de la transmission de 4 zones et d'une vue d'ensemble avec une résolution VGA, la fréquence est de 20 ips par flux (mode de capture 3 mégapixels) AXIS P3367-VE : Lors de la transmission de 4 zones et d'une vue d'ensemble avec une résolution VGA, la fréquence est de 12 ips par flux (mode de capture 5 mégapixels) ou de 20 ips par flux (mode de capture 3 mégapixels)
<b>Panoramique/Inclinaison/Zoom</b>	PTZ numérique, positions pré-réglées et tour de garde
<b>Paramètres d'image</b>	Compression, couleur, luminosité, netteté, contraste, balance des blancs, contrôle d'exposition, zones d'exposition, compensation de rétroéclairage, gamme dynamique étendue (WDR) – contraste dynamique, ajustement en cas de faible éclairage Rotation : 0°, 90°, 180°, 270°, incluant le Corridor Format Surimpression de texte et d'images, masque de confidentialité, duplication des images AXIS P3384-VE : WDR – capture dynamique : Jusqu'à 120 dB (0,5 – 500.000 lux) en fonction de la scène
Audio	
<b>Flux de données audio</b>	Transmission bidirectionnelle
<b>Compression audio</b>	AAC LC 8/16 kHz, G.711 PCM 8 kHz, G.726 ADPCM 8 kHz Débit binaire configurable
<b>Entrée/sortie audio</b>	Entrée/sortie de micro externe Micro intégré (peut être désactivé)
Réseau	
<b>Sécurité</b>	Protection par mot de passe, filtrage d'adresses IP, authentification Digest, journal des accès utilisateurs, contrôle d'accès aux réseaux IEEE 802.1X**, cryptage HTTPS**
<b>Protocoles supportés</b>	IPv4/v6, HTTP, HTTPS**, SSL/TLS**, QoS Layer 3 DiffServ, FTP, CIFS/SMB, SMTP, Bonjour, UPnP™, SNMPv1/v2c/v3(MIB-II), DNS, DynDNS, NTP, RTSP, RTP, TCP, UDP, IGMP, RTCP, ICMP, DHCP, ARP, SOCKS
Intégration système	
<b>Interface de programmation d'applications</b>	API ouverte pour l'intégration logicielle, incluant les caractéristiques ONVIF disponibles sur <a href="http://www.onvif.org">www.onvif.org</a> , y compris VAPIX® et la plateforme d'applications pour caméras AXIS d'Axis Communications. Caractéristiques disponibles sur le site <a href="http://www.axis.com">www.axis.com</a> Système d'hébergement vidéo AXIS (AVHS) avec connexion de la caméra en un seul clic
<b>Vidéo intelligente</b>	Détection de mouvement vidéo, alarme anti-sabotage active Prise en charge la plate-forme d'applications pour caméras AXIS permettant l'installation d'applications supplémentaires
<b>Déclencheurs d'événements</b>	Vidéo intelligente, événements de stockage edge, entrée externe
<b>Actions d'événements</b>	Téléchargement de fichiers : FTP, HTTP, partage de réseau et email Notification : e-mail, HTTP et TCP Enregistrement vidéo et audio vers un stockage edge Mémoire tampon de vidéo pré/post-alarme PTZ pré-réglé, tour de garde Activation de la sortie externe, enregistrement audio sur stockage edge, lecture de clip audio
<b>Flux de données</b>	Données d'événements
<b>Aides à l'installation intégrées</b>	Fonctions de zoom à distance, de mise au point à distance et de compteur de pixels

\*\*Ce produit inclut un logiciel développé par le projet OpenSSL pour une utilisation avec la boîte à outils OpenSSL. ([www.openssl.org](http://www.openssl.org))

## Caractéristiques techniques (suite) – Caméra réseau série AXIS P33, modèles d'extérieur

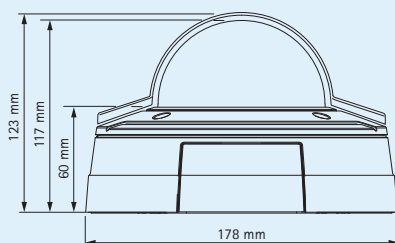
Général		Stockage Edge
<b>Boîtier</b>	Couvercle transparent en polycarbonate Module interne de caméra en aluminium avec composants électroniques encapsulés Couleur : Blanc NCS S 1002-B Boîtier en aluminium IK10 résistant aux chocs avec membrane déshumidifiante intégrée, certifié IP66 et NEMA 4X	Logement pour carte mémoire SD/SDHC (carte non fournie) Prise en charge de l'enregistrement vers un réseau partagé (NAS ou serveurs de fichiers)
<b>Mémoire</b>	256 Mo de mémoire RAM, 128 Mo de mémoire Flash AXIS P3367-VE : 512 Mo de mémoire RAM, 128 Mo de mémoire Flash	<b>Conditions d'utilisation</b> 0 °C à 50 °C Humidité 10 – 85% RH (sans condensation)
<b>Alimentation</b>	Alimentation par Ethernet IEEE 802.3af AXIS P3363-VE/P3364-VE/P3384-VE/P3367-VE : Classe 3 ; max. 12,1 W AXIS P3346-VE : Class 3 ; max. 12,8 W	<b>Homologations</b> EN 50121-4, EN 55022:2006+A1 Classe B, EN 55024, EN 61000-6-1, EN 61000-6-2, EN/IEC/UL 60950-1, EN/IEC/UL 60950-22, IEC 60068-2-1, IEC 60068-2-2, IEC 60068-2-14, IEC 60068-2-27, IEC 60068-2-64, IEC 60068-2-78, IEC 60529 IP66, NEMA 250 Type 4X, IEC 62236-4, IEC 62262 IK10, FCC Partie 15 sous-partie B Classe B, ICES-003 Classe B numérique, VCCI, Classe B, ITE, C-tick AS/NZS CISPR 22, KN 22, KN 24
<b>Connecteurs</b>	RJ-45 10BASE-T/100BASE-TX PoE Bloc terminal pour 1 entrée d'alarme et 1 sortie Entrée de ligne/micro 3,5 mm, sortie de ligne 3,5 mm	<b>Accessoires inclus</b> Guide d'installation rapide, CD du logiciel d'installation et de gestion, licence 1 utilisateur du logiciel de décodage Windows, kit du connecteur, protection étanche, support de montage, 5 m câble réseau avec joint pré-monté, couvercle fumé transparent

Pour plus d'informations, visitez le site [www.axis.com](http://www.axis.com)

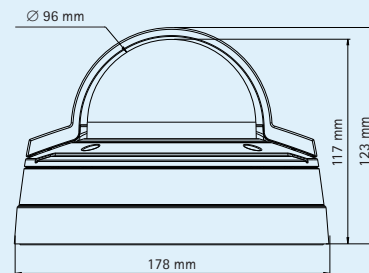
## Dimensions et poids – Caméra réseau série AXIS P33, modèles d'extérieur



AXIS P3363-VE, AXIS P3364-VE  
Poids : 1,5 kg avec protection étanche



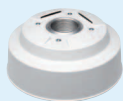
AXIS P3384-VE, AXIS P3346-VE, AXIS P3367-VE  
Poids : 1,7 kg avec protection étanche



## Accessoires – Caméra réseau série AXIS P33, modèles d'extérieur

### Accessoires optionnels pour les modèles destinés à l'extérieur

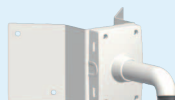
Kit de suspension avec protection étanche



Supports AXIS T91A



Mur



Support d'angle

Câble audio E/S, 5 m



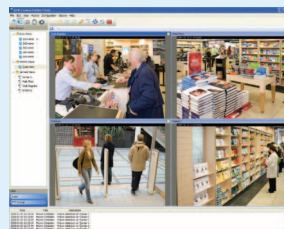
Projecteurs Axis



Protection pour câbles, incluant l'adaptateur NPS de 3/4" pouce pour AXIS P33-VE



### Logiciel de gestion vidéo



AXIS Camera Companion (inclus),  
AXIS Camera Station et le logiciel de gestion vidéo des Partenaires de Développement d'Application Axis (non inclus).

Pour plus d'information, rendez-vous sur [www.axis.com/products/video/software](http://www.axis.com/products/video/software)