

Caméras Réseau de la gamme AXIS Q16

Des performances d'image exceptionnelles dans des conditions d'éclairage difficiles.



- > Technologie Lightfinder avec résolution D1 étendue (768 x 576) (AXIS Q1602/-E)
- > Gamme dynamique étendue (WDR) avec capture dynamique et résolution HDTV 720p (AXIS Q1604/-E)
- > Flux H.264 multiples
- > Alimentation par Ethernet (POE)
- > Modèle extérieur prêt à l'emploi avec fonctionnalité de contrôle de température arctique

Les caméras réseau AXIS Q16 Series sont prêtes à l'emploi, pour l'intérieur comme pour l'extérieur. Elles fournissent une qualité d'image exceptionnelle dans des conditions de vidéosurveillance exigeantes, notamment par faible éclairage ou luminosité variable.

La technologie unique Lightfinder rend les caméras AXIS Q1602/-E extrêmement sensibles à la faible luminosité, leur permettant de voir efficacement même dans les espaces sombres. Grâce à sa gamme dynamique large avec capture dynamique, la caméra AXIS Q1604/-E permet de fournir des images homogènes, sans présenter de zones trop sombres ou trop claires.

La gamme AXIS Q16 Series va des caméras à résolution étendue D1 aux caméras 1 mégapixel AXIS Q1604 et AXIS Q1604-E, qui fournissent également de la vidéo HDTV 720p.

L'installation est rendue facile grâce à l'alimentation par Ethernet (PoE, IEEE 802.3af), qui supprime le besoin d'utilisation de câbles d'alimentation. Les caméras disposent également d'un logement pour carte mémoire SD/SDHC, pour le stockage local des enregistrements.

Les modèles AXIS Q1602-E et AXIS Q1604-E, prêts à l'emploi pour l'extérieur et certifiés IP66, fonctionnent à des températures allant de -40 °C à 50 °C et sont alimentés par High PoE. Ils disposent de la fonctionnalité unique de contrôle de température arctique Axis, qui permet de préchauffer le module de la caméra pour en assurer la mise en marche même à des températures très basses suite à une coupure de courant.



Caméras à gamme dynamique étendue et sensibles à la faible luminosité pour une utilisation à l'intérieur comme à l'extérieur

Les caméras AXIS Q16 Series sont des caméras réseau fixes exceptionnelles, présentant toutes les fonctionnalités nécessaires pour répondre aux applications les plus exigeantes. La caméra AXIS Q1602/-E convient particulièrement aux environnements de faible éclairage, tandis que l'AXIS Q1604/-E est plus adaptée à la surveillance dans des conditions d'éclairage variable.

Installation facile grâce à l'assistant de mise au point, la mise au point arrière à distance et le compteur de pixels

L'assistance à la mise au point simplifie le réglage de la mise au point sur les caméras AXIS Q16 Series, grâce au clignotement d'un voyant LED vert lorsque l'image est au point après un réglage manuel de l'objectif. Une fonction de mise au point à distance du foyer arrière permet en outre d'ajuster la mise au point à partir d'un ordinateur. Le compteur de pixels permet de vérifier que la résolution en pixels d'un objet est bien conforme aux réglementations en vigueur ou aux besoins spécifiques du client, notamment à des fins de reconnaissance faciale.

Technologie Lightfinder

La caméra AXIS Q1602/-E intègre Lightfinder, la technologie révolutionnaire d'Axis. Ces performances remarquables en faible luminosité résultent de la combinaison du capteur et de l'objectif adéquats avec un système de traitement d'image soigneusement élaboré. Par rapport à n'importe quelle caméra analogique ou réseau, la technologie Lightfinder génère des couleurs plus naturelles dans des conditions de faible luminosité. Associée à la sensibilité lumineuse du capteur, la fonction de réduction du bruit fournie par la technologie Lightfinder surpasse largement tout autre système de vidéosurveillance et permet d'obtenir une qualité d'image irréprochable. Pour plus d'informations sur la technologie Lightfinder, rendez-vous sur :

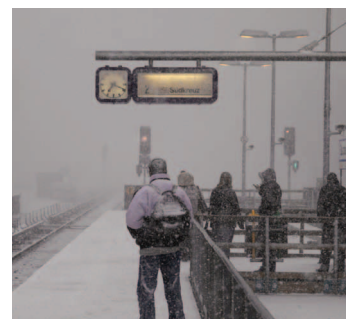
www.axis.com/corporate/corp/tech_papers.htm

Gamme dynamique étendue – capture dynamique

Les caméras réseau AXIS Q1604/-E avec capture dynamique offrent des solutions idéales pour la surveillance dans des conditions de luminosité fortement variable, par exemple lorsque la lumière passe au travers d'une fenêtre de verre ou d'une entrée, créant ainsi à la fois des zones claires et des zones sombres. Dans ces situations exigeantes, AXIS Q1604/-E permet à l'utilisateur d'identifier facilement et clairement aussi bien les personnes que les objets. Couplée à un traitement d'image avancé, elle offre une vidéo d'une clarté et d'une netteté exceptionnelles, qui garantit qu'aucune partie de l'image ne soit trop sombre ou trop claire.

Modèles prêts à l'emploi pour l'extérieur

Les caméras réseau AXIS Q16-E permettent de gagner du temps d'installation et de réaliser des économies puisqu'elles sont immédiatement prêtes pour un montage en extérieur. Certifiées IP66, elles sont protégées contre la poussière, la pluie, la neige et les rayons du soleil et peuvent fonctionner jusqu'à une température de -40 °C. Les caméras sont alimentées par Ethernet, ce qui facilite leur installation puisqu'elles ne nécessitent pas de câble d'alimentation séparé. Une membrane de déshumidification intégrée permet d'éliminer toute humidité pénétrant dans le boîtier de la caméra lors de l'installation. Ces caméras permettent l'installation facile d'une lampe à infrarouge sous le boîtier. Elles comportent une fixation murale et un pare-soleil.



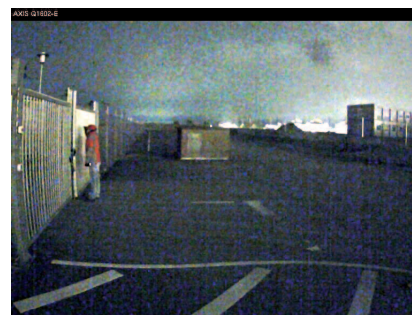
La technologie Lightfinder avec les caméras réseau AXIS Q1602/-E



Image de référence



Caméra de surveillance haut de gamme



Caméras réseau AXIS Q1602/-E

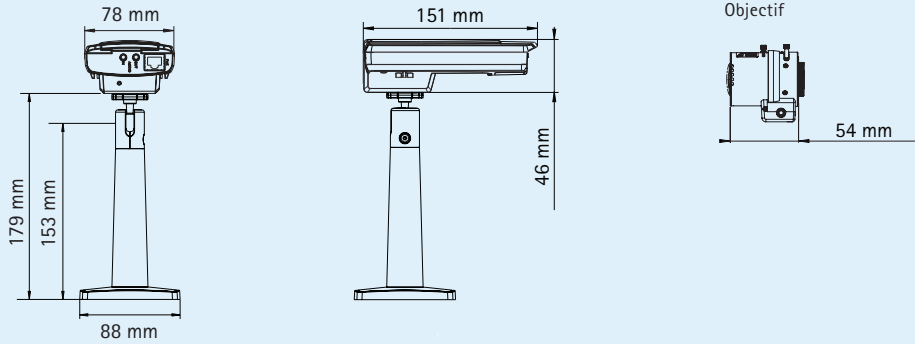
Caractéristiques techniques – Caméras Réseau de la gamme AXIS Q16

Caméra	
Modèles	AXIS Q1602 : Résolution étendue D1 (768 x 576), intérieur AXIS Q1602-E : Résolution étendue D1 (768 x 576), extérieur AXIS Q1604 : 1 MP/HDTV 720p, intérieur AXIS Q1604-E : 1 MP/HDTV 720p, extérieur
Capteur d'image	AXIS Q1602/-E : Capteur CMOS RVB à balayage progressif 1/3" AXIS Q1604/-E : Capteur CMOS RVB à balayage progressif 1/3"
Objectif	Diaphragme DC, correction infrarouge, monture CS AXIS Q1602/Q1604 : Objectif à foyer progressif 2,8 – 8 mm : vision 100° - 34°, F1.2 AXIS Q1602-E/Q1604-E : Objectif à foyer progressif 2,8 – 8 mm : vision 80° - 34°, F1.2 *angle de prise de vue horizontal Prise en charge d'objectif P-Iris
De jour comme de nuit	Filter infrarouge à retrait automatique
Éclairage minimum	AXIS Q1602/-E : Couleur : 0,05 lux, F1,2, N/B : 0,008 lux, F1.2 AXIS Q1604/-E : Couleur : 0,1 lux, F1,2, N/B : 0,02 lux, F1.2 Couleur : 0,4 lux, F1,2, N/B : 0,06 lux, F1.2 avec capture dynamique
Vitesse d'obturation	AXIS Q1602/-E : 1/29500 s à 2 s AXIS Q1604/-E : 1/192 s à 1/37 s avec capture dynamique et une fréquence courant de 50 Hz, 1/231 s à 1/44 s avec capture dynamique et une fréquence courant de 60 Hz, 1/24500 s à 2 s avec une fréquence courant de 50 Hz, 1/29500 s à 2 s avec une fréquence courant de 60 Hz
Vidéo	
Compression vidéo	Profil de base et principal H.264 (MPEG-4 Partie 10/AVC) Motion JPEG
Résolutions	AXIS Q1602/-E : 768 x 576 à 160 x 90 AXIS Q1604/-E : 1280 x 960* (1 MP) à 160 x 90 *1400 x 1050 (1,4 MP) résolution adaptable disponible via VAPIX®
Fréquence d'image H.264	AXIS Q1602/-E : Jusqu'à 30 ips dans toutes les résolutions AXIS Q1604/-E : 30 ips en mode de capture à 60Hz, 25 ips à 50Hz mode de capture
Fréquence d'image Motion JPEG	AXIS Q1602/-E : Jusqu'à 30 ips dans toutes les résolutions AXIS Q1604/-E : 30 ips en mode de capture à 60Hz, 25 ips à 50Hz mode de capture
Flux de données vidéo	Multiplis flux configurables individuellement aux formats H.264 / Motion JPEG Fréquence d'images et bande passante contrôlables H.264 VBR/CBR
Paramètres d'image	Compression, couleur, luminosité, netteté, contraste, balance des blancs, contrôle d'exposition, zones d'exposition, compensation de rétroéclairage, ajustement en cas de faible éclairage, gamme dynamique étendue - contraste dynamique AXIS Q1604/-E : Gamme dynamique étendue (WDR) : Jusqu'à 120dB (0,4 - 400.000 lux) en fonction de la scène AXIS Q1602/Q1604 : Rotation : 0°, 90°, 180°, 270°, et Corridor Format Surimpression de texte et d'images, masque de confidentialité, duplication des images
Audio	
Flux de données audio	Transmission bidirectionnelle
Compression audio	AAC LC 8/16 KHz G.711 PCM 8 kHz G.726 ADPCM 8 kHz Débit binaire configurable
Entrée/sortie audio	Microphone/entrée de ligne externe, sortie de ligne AXIS Q1602/Q1604 : Microphone intégré (peut être désactivé)
Réseau	
Sécurité	Protection par mot de passe, filtrage d'adresses IP, cryptage HTTPS**, contrôle d'accès réseau IEEE 802.1X**, authentification Digest, journal des accès utilisateurs
Protocoles pris en charge	IPv4/v6, HTTP, HTTPS**, SSL/TLS**, QoS Layer 3 DiffServ, FTP, CIFS/SMB, SMTP, Bonjour, UPnP™, SNMPv1/v2c/v3(MIB-II), DNS, DynDNS, NTP, RTSP, RTP, TCP, UDP, IGMP, RTCP, ICMP, DHCP, ARP, SOCKS
Intégration système	
Interface de programmation d'applications	API ouverte pour l'intégration logicielle. Les spécifications ONVIF sont disponibles sur le site www.onvif.org . Les spécifications VAPIX® et de la plate-forme d'applications pour caméras AXIS d'Axis Communications sont disponibles sur le site www.axis.com Support pour le système d'hébergement vidéo AXIS (AVHS) avec connexion de la caméra en un seul clic
Vidéo intelligente	Détection de mouvements vidéo, alarme de détérioration et détection audio La prise en charge de la plateforme d'applications pour caméras AXIS permet d'installer d'autres applications
Déclencheurs d'alarme	Vidéo intelligente, entrée externe, stockage edge
Événements déclencheurs d'alarme	Téléchargement de fichiers par FTP, HTTP et courrier électronique Notification par courrier électronique, HTTP et TCP Activation en sortie externe Enregistrement vidéo et audio sur stockage edge Mémorisation d'images pré/post-alarme Lecture de clip audio
Flux de données	Données des événements
Aide à l'installation	Assistant de mise au point, mise au point à distance du foyer arrière, compteur de pixel
Général	
Caisson	Caméra : Métal (zinc) AXIS Q1602-E/Q1604-E : Boîtier en aluminium IK10 résistant aux chocs avec membrane déshumidifiante intégrée, certifié IP66 et NEMA 4X. Couleur : blanc NCS S 1002-B
Mémoire	256 Mo de mémoire RAM, 128 Mo de mémoire Flash
Alimentation	AXIS Q1602/Q1604 : 8-20 V CC ou alimentation par Ethernet (PoE) IEEE 802.3af AXIS Q1602 : 6,5 W max., PoE Classe 3 AXIS Q1604 : 6,9 W max., PoE Classe 3 AXIS Q1602-E/Q1604-E : PoE IEEE 802.3af 12,95 W max. ou 25,5 W max. High PoE
Connecteurs	RJ-45 10BASE-T/100BASE-TX PoE Terminaux pour 1 entrée d'alarme et 1 sortie Entrée mic/ligne 3,5 mm, sortie de ligne 3,5 mm
Stockage Edge	Logement pour carte mémoire SD/SDHC (carte non fournie) Prise en charge de l'enregistrement vers un partage réseau (NAS ou serveur de fichiers)
Conditions d'utilisation	AXIS Q1602/Q1604 : de 0 °C à 50 °C ; Humidité relative de 10 à 85 % RH (sans condensation) AXIS Q1602-E/Q1604-E : -30 °C à 50 °C avec PoE ; jusqu'à -40 °C avec PoE haute puissance Le contrôle de température arctique permet de démarrer la caméra par -40 °C avec l'alimentation par Ethernet haute puissance Humidité relative de 10 à 100 % RH (condensation)
Homologations	EN 55022 Classe B, EN 61000-3-2, EN 61000-3-3, EN 61000-6-1, EN 61000-6-2, EN 55024, FCC Partie 15 Sous-partie B Classe B, ICES-003 VCCI Classe B, C-tick AS/NZS CISPR 22, KC, EN 60950-1, IEC 60950-1 AXIS Q1602-E/Q1604-E : IEC 60529 IP66, NEMA 250 Type 4X, IEC 62262, IK10, IEC 60950-22, IEC 60068-2-6, IEC 60068-2-27, EN 50121-4/IEC 62236
Poids	AXIS Q1602/Q1604 : 0,6 kg AXIS Q1602-E/Q1604-E : 3,1 kg
Accessoires inclus	Monture, kit de connexion, guide d'installation, CD avec outils d'installation et de gestion, logiciel d'enregistrement et manuel de l'utilisateur, licence 1 utilisateur du logiciel de décodage Windows AXIS Q1602-E/Q1604-E : Support de fixation murale, pare-soleil

** Ce produit inclut un logiciel développé par le projet OpenSSL pour une utilisation avec la boîte à outils OpenSSL. (www.openssl.org)

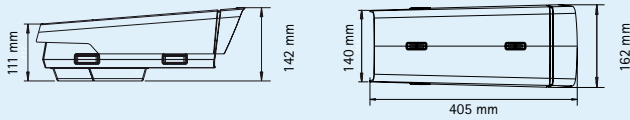
Pour plus d'informations, visitez le site www.axis.com

Dimensions : Caméras réseau AXIS Q16

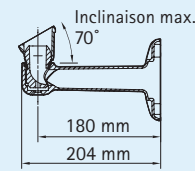
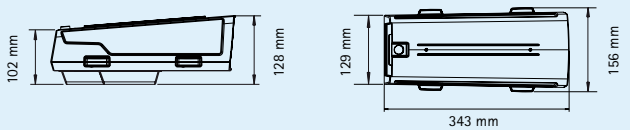


Dimensions : Caméras réseau AXIS Q16-E et support mural avec chemin de câblage interne

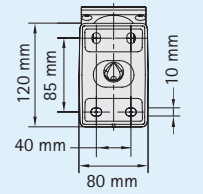
Avec pare-soleil



Sans pare-soleil



Bras de fixation murale



Partie arrière du support de fixation murale

Accessoires facultatifs

Injecteur 15 W AXIS 8120 à 1 port



Injecteur 30 W CC AXIS T81B22



Injecteur PoE 30 W haute puissance AXIS T8123 à 1 port



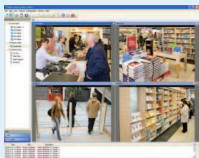
Projecteurs AXIS T90A



Objectifs



Moniteur d'installation AXIS T8414



Pour plus d'informations sur AXIS Camera Station et le logiciel de gestion vidéo des partenaires de développement d'applications Axis, consultez le site www.axis.com/products/video/software/

Accessoires optionnels pour les modèles destinés à l'extérieur

Accessoires pour supports muraux

Plaque d'adaptation



Fixation pour poteau



Fixation angulaire



Supports plafonniers avec joint sphérique



Support colonne avec joint sphérique

