



DVR4C Enregistreur numérique



- ▶ **Enregistrement audio et vidéo sur 4 voies**
- ▶ **Enregistrement en temps réel**
- ▶ **Excellente compression pour une plus longue durée d'enregistrement**
- ▶ **Lecture et enregistrement simultanés**
- ▶ **Archivage local aisé via le port USB**
- ▶ **Visualisation, lecture et contrôle à distance**

Ne ratez aucun événement dans votre magasin, station-service, banque, parking ou entrepôt. L'enregistreur numérique DVR4C de Bosch vous permet de surveiller l'entrée, la porte, les allées et tous les moindres recoins. Outre des fonctions de gestion des alarmes, de détection de mouvements et d'archivage local, ce système économique hautes performances offre un enregistrement audio et vidéo permanent provenant de quatre caméras. Assistant idéal de vos longues périodes de surveillance, le DVR4C ne vous laisse jamais seul.

L'enregistreur numérique DVR4C a pour particularité d'enregistrer les images de chacune des quatre caméras en temps réel et en continu, et ce, même pendant la lecture d'enregistrements antérieurs. Grâce aux techniques de compression évoluées, le DVR4C peut enregistrer plusieurs semaines d'activité, ce qui garantit une surveillance fiable sans aucune interruption.

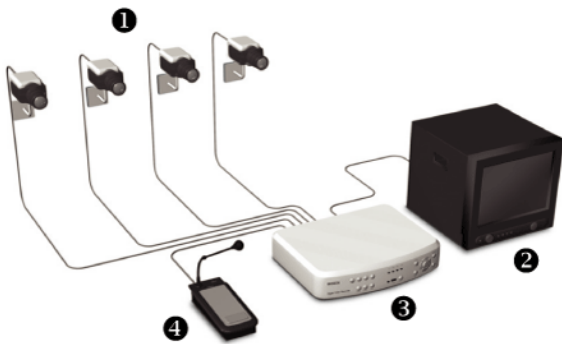
Malgré toutes ces fonctionnalités avancées, vous n'éprouverez aucune difficulté à effectuer des recherches par date, heure, alarme ou mouvement à l'aide de l'outil de recherche intelligent intégré.

En outre, cet enregistreur offre la possibilité d'archiver des fichiers audio et vidéo rapidement et de manière conviviale sur une clé USB via le port USB intégré. Par ailleurs, s'il vous est demandé de fournir un enregistrement à des fins juridiques, il est indispensable que celui-ci intègre une preuve d'authenticité. C'est pourquoi le DVR4C est conçu pour détecter toute tentative de modification des enregistrements et ainsi garantir leur intégrité.

L'enregistreur peut être piloté à distance via une ligne téléphonique analogique ou numérique, via un réseau local ou étendu, ou encore par le biais d'une connexion Internet.

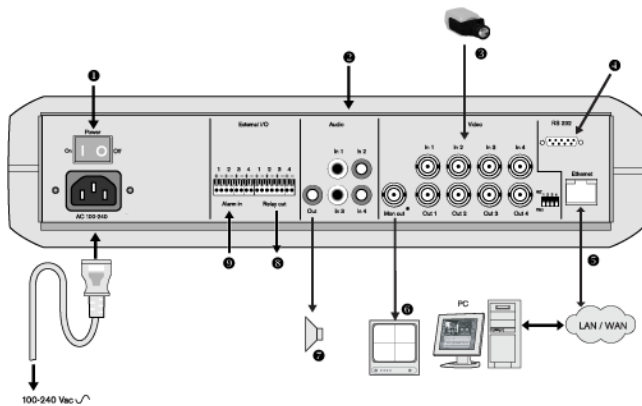
Enfin, la facilité d'installation et d'utilisation du DVR4C en fait l'outil idéal pour toute une série de petites entreprises, telles que les magasins de détail, les banques, les stations-service et les parkings.

Schémas/Remarques



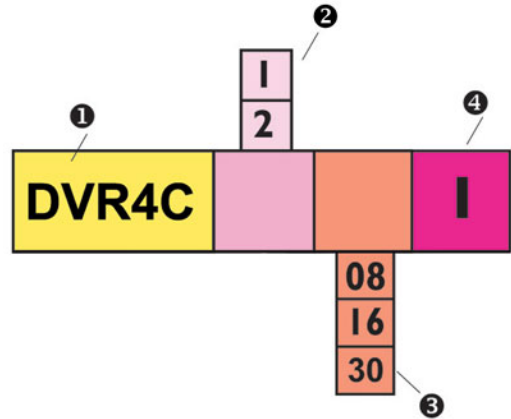
DVR4C avec quatre caméras, un microphone et un moniteur.

- 1 Caméras
- 2 Surveiller
- 3 Enregistreur numérique DVR4C
- 4 Microphone (avec amplificateur de ligne)



Connexions à l'arrière du DVR4C

- 01 Marche/arrêt
- 02 Entrées audio
- 03 Entrées caméra
- 04 Connecteur RS-232
- 05 Connecteur réseau
- 06 Sortie moniteur
- 07 Sortie audio
- 08 Sorties de relais
- 09 Entrées d'alarme



Référence DVR4C

- 01 Type
- 02 Nombre de disques
- 03 Espace par disque en Go
- 04 Révision

Composants inclus

- | Quantité | Composant |
|----------|------------------------|
| 1 | DVR4C |
| 1 | DVR4C Logiciel distant |

Spécifications techniques

Caractéristiques électriques

Tension nominale et alimentation

100 – 240 Vac ; 0,7 - 0,3 A ; 50/60 Hz

Vidéo

Standard vidéo	Détection automatique PAL/NTSC
Définition en temps réel	720 x 576 (PAL) , 720 x 484 (NTSC)
Zoom numérique	2 fois
Compression	Type MPEG-4
Entrées	Vidéo composite 0,5 V - 2 Vcàc, 75 ohms
Sortie	1 Vcàc, 75 ohms

Audio

Entrées	RCA mono, 1,0 Vcàc
Sortie	RCA mono, 1,0 Vcàc

Gestion des alarmes

Entrées	4 entrées configurables NO/NF, tension d'entrée max. : 40 Vdc
Sorties	4 sorties de relais, configurables NO/NF, tension max. 30 Vac - 40 Vdc - 0,5 A

Tension nominale et alimentation**Contrôle**

RS-232	Signaux de sortie conformes à la norme EIA/TIA-232-F, tension d'entrée max. \pm 25 V
--------	--

Connecteurs

Entrées vidéo	4 connecteurs BNC en boucle, terminaison manuelle
Surveiller	1 connecteur BNC
Entrées audio	4 connecteurs Cinch
Sortie Audio	1 connecteur Cinch
Récepteur	Connecteur modulaire blindé à 8 broches RJ-45S : 10/100BaseT conforme à la norme IEEE 802.3
RS-232	Connecteur DB-9 mâle
USB	Connecteur de type A
E/S d'alarme	Bornier à vis

Stockage

Taille	80 – 160 – 320 – 600 Go
--------	-------------------------

Débits binaires (par caméra à 25/30 IPS)

Basse	250 kbit/s
Standard	500 kbit/s
Moyen	750 kbit/s
Haut	1 Mbit/s
Supérieur	1,5 Mbit/s

Enregistrement vidéo

Vitesse d'enregistrement (IPS)	
NTSC	120 au total, configurables : 30, 15, 7.5, 4, 2, 1, 0
PAL	100 au total, configurables : 25, 12.5, 6, 3, 1.5, 0.75, 0
Définition d'enregistrement	352 x 288 (PAL), 352 x 240 (NTSC)

Modes d'affichage

Surveiller	Plein écran, séquence plein écran, quadravision, appel d'alarme
------------	---

Modes d'enregistrement	Linéaire, continu
-------------------------------	-------------------

Enregistrement audio

Compression	ADPCM
Qualité	32 kbit/s, échantillonnage 8 KHz
Synchronisation audio/vidéo	Au mieux, décalage moyen <0,5 s

USB

Version USB	1.1
Supports pris en charge	Clé USB

Caractéristiques mécaniques

Dimensions	369 x 270 x 83 mm
Poids approx.	avec 1 disque dur 4,5 kg avec 2 disques durs 5 kg

Caractéristiques environnementales**Température**

- Fonctionnement	+5 °C à +40 °C
- Stockage	-25 °C à +70 °C

Humidité relative

- Fonctionnement	<93 % sans condensation
- Stockage	<95 % sans condensation

Compatibilité électromagnétique**(CEM)**

- États-Unis	FCC section 15, classe B
- UE	Directive CEM 89/336/CEE Immunité : EN 50130-4 Émissions : EN 55022, classe B Harmoniques : EN 61000-3-2 Fluctuations de tension : EN 61000-3-3

Sécurité

- États-Unis	UL60950, 3e édition
- UE	CE, EN60950 2000, 3e édition
- Canada	CAN/CSA-E60065-00

Configuration minimale - logiciel distant

Système d'exploitation	Windows 2000 Professional, XP
Processeur	PIII 600 MHz (PIV 2 GHz recommandé)
Mémoire RAM	128 Mo (256 Mo recommandés)
Espace disque disponible	10 Mo
Système vidéo	Mémoire de 16 Mo, définition de 1 024 x 768 (mémoire de 64 Mo recommandée)
Connexion	Interface réseau 10/100Base-T

Informations de commande**DVR4C0001 Enregistreur numérique - APR**

4 voies, sans disque dur

DVR4C1081 Enregistreur numérique

4 voies, 80 Go

DVR4C1161 Enregistreur numérique

4 voies, 160 Go

DVR4C2161 Enregistreur numérique

4 voies, 320 Go

DVR4C2301 Enregistreur numérique

4 voies, 600 Go

DVR4C1081U Enregistreur numérique

4 voies, 80 Go (version Royaume-Uni)

Informations de commande

DVR4C1161U Enregistreur numérique

4 voies, 160 Go (version Royaume-Uni)

DVR4C2161U Enregistreur numérique

4 voies, 320 Go (version Royaume-Uni)

DVR4C2301U Enregistreur numérique

4 voies, 600 Go (version Royaume-Uni)

France:
Bosch Security Systems France SAS
Atlantic 361, Avenue du Général de Gaulle
CLAMART, 92147
Phone: 0 825 078 476
Fax: +33 1 4128 8191
fr.securitysystems@bosch.com
www.boschsecurity.fr

Belgium:
Bosch Security Systems NV/SA
Torkonjestraat 21F
8510 Kortrijk-Marke
Phone: +32 56 24 5080
Fax: +32 56 22 8078
be.securitysystems@bosch.com
www.boschsecurity.be

Represented by