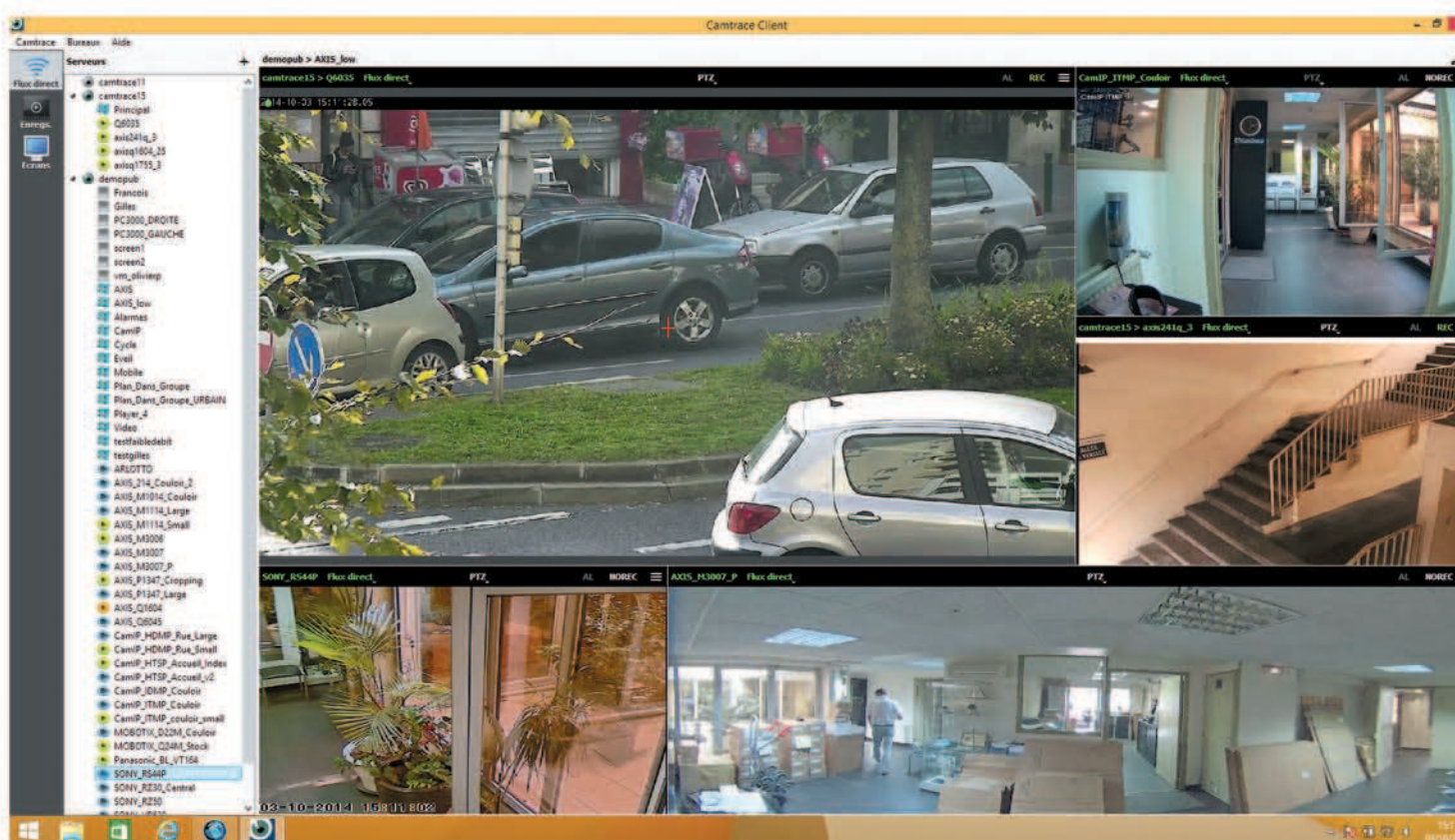


NOVA13

 CamTrace



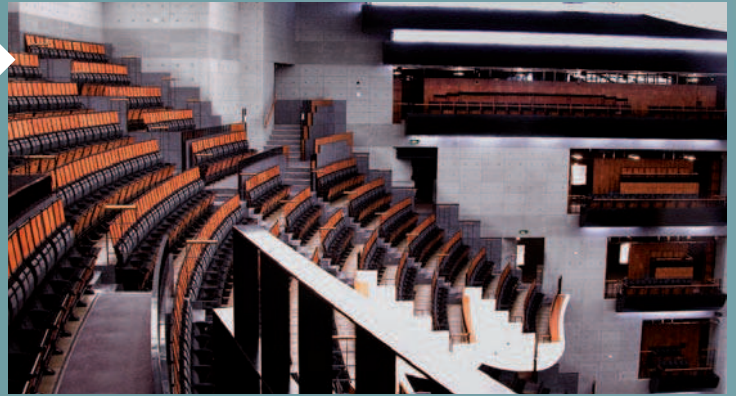
VIDÉOSURVEILLANCE

Choisissez la stabilité

Dédiés à la vidéosurveillance, les serveurs CamTrace sont simples à installer et à utiliser. Très stables, ils peuvent contrôler autant de caméras que vous le souhaitez. Musées, banques, boutiques ou aéroports, CamTrace est adapté à tous les types de surveillance.

Historique

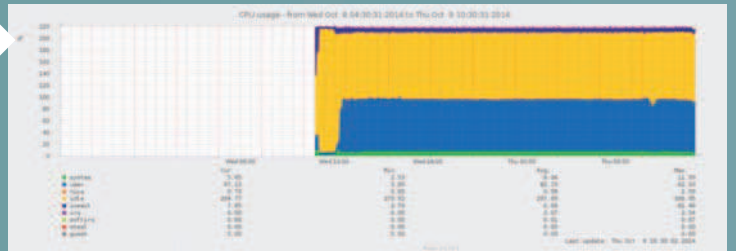
Présent sur le marché de la vidéosurveillance depuis de nombreuses années, CamTrace s'est imposé comme une solution à la fois simple et robuste. Conçu et fabriqué en France, CamTrace s'adresse aussi bien aux points de vente qu'aux sites étendus comme les hypermarchés, réseaux bancaires ou municipalités. Historiquement basé sur le système FreeBSD, CamTrace passe avec Nova13 sur une version 64 bits de Linux. Les performances ainsi que la compatibilité matérielle en sont considérablement accrues.



Grande salle de l'Opéra Bastille

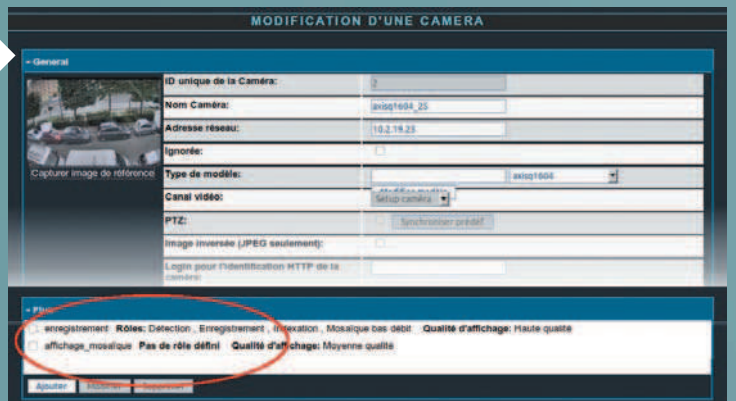
Performances

Écriture fluide avec 40 caméras en résolution 3 Mpx et fréquence 20 i/s, soit 40 Mo/s sur un seul volume RAID. En cas de panne électrique, la remontée des services après retour du courant s'effectue en moins de 1 minute.



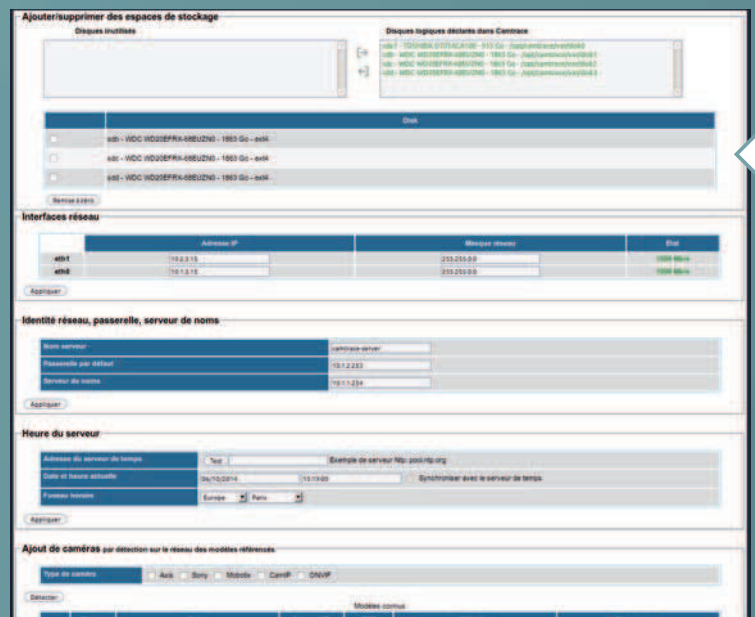
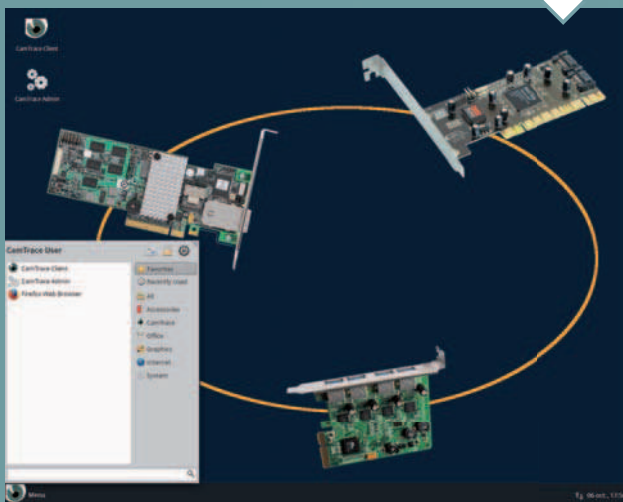
Multiflux géré par caméra

Nova13 modifie complètement l'approche de CamTrace pour la gestion des flux multiples à partir d'une même caméra. En effet, il peut être nécessaire d'avoir un flux en Full HD pour l'enregistrement, un flux moyen pour l'affichage en mosaïque et un flux léger pour l'analyse d'image et le transfert des métadonnées. Ces différents « rôles » apparaissent clairement dans le paramétrage des caméras.

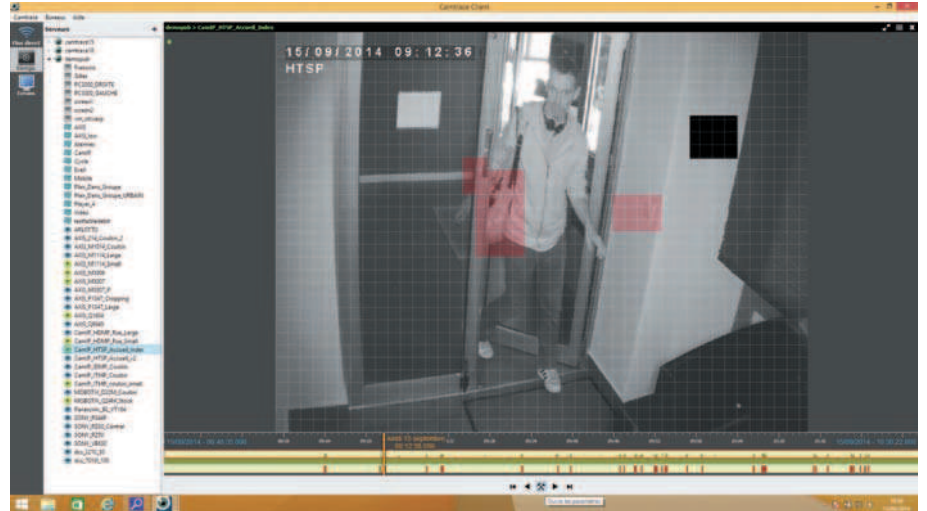


Compatibilité matérielle

Le passage au système Linux 64 bits permet à CamTrace de jouir d'une compatibilité matérielle bien plus étendue : cartes mères, contrôleurs RAID, cartes réseau, cartes graphiques... Les installateurs, s'ils le souhaitent, peuvent déployer un serveur avec d'autres composants que ceux assemblés par CamTrace.



Les serveurs **CamTrace** se complètent d’un logiciel client dédié à l’affichage des flux vidéo et à l’exploitation des enregistrements. Développé pour Windows, Macintosh et Linux, la rapidité et la fluidité de ce client sont étonnantes. Les mosaïques sont reconfigurables à la volée en glissant des caméras par glisser-déposer, l’exploitation des écrans passifs est parfaitement intuitive, et il est possible de gérer des caméras provenant de différents serveurs.



Pour ce qui concerne le player, la navigation fonctionne à la manière des logiciels d’édition vidéo : zoom sur la barre de temps, double clic pour déplacer le curseur de lecture, informations de temps par survol. Le player synchronisé permet d’afficher les flux enregistré de plusieurs caméras en même temps, avec accélération ou ralenti.

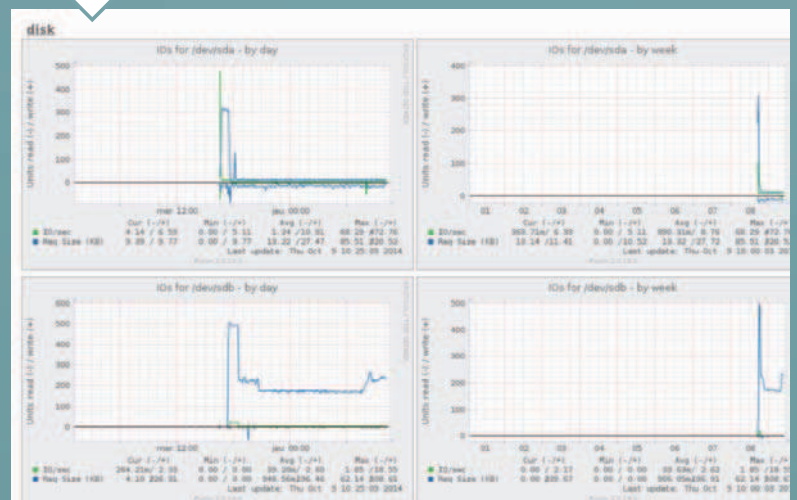


Monitoring et statistiques

De nouveaux outils de surveillance du serveur (monitoring) ont été mis en place dans Nova13. Suivant la norme SNMP, **CamTrace** diffuse des notifications (SNMP traps) à destination des logiciels de supervision du réseau. Par ailleurs, tout un panel de statistiques fait apparaître graphiquement les utilisations des ressources, les processus en cours, et les messages du système.

Administration en full web

Toutes les opérations d’administration du serveur se font désormais par une page web. Montage des disques, modification des paramètres réseau, arrêt ou relance des services, réparation de la base de données, tout est accessible par le lien Administration -> Système. La détection des caméras est automatique : mieux, il est possible de créer à la volée de nouveaux modèles de caméras à partir d’une détection selon la norme OnVif. Plus de limite à la compatibilité !





Les serveurs **CamTrace** sont installés à plusieurs milliers d'exemplaires et gèrent plus de 60.000 caméras dans une vingtaine de pays. Parmi les sites prestigieux équipés de **CamTrace**, on trouve des aéroports, hôtels, hôpitaux, musées, sites industriels, universités et campus. **CamTrace** équipe plus de 500 agences et sièges de banques dans 15 réseaux bancaires différents. **CamTrace** a également été adopté en vidéosurveillance urbaine par des conseils généraux et de nombreuses municipalités.

Fonctionnalités CamTrace

Système

Système Linux 64 bit. Système de fichiers journalisé permettant une reprise en moins de 2 minutes en cas de coupure électrique. Une clef USB **CamTrace** permet d'installer le système d'exploitation et l'application **CamTrace** en moins de 15 minutes.

- Capacités de stockage illimitées. Interne ou externe.
- Duplication des enregistrements sur plusieurs média.
- Chaînage des **CamTrace** pour gérer plusieurs centaines de caméras.
- Utilisation de techniques de streaming pour relayer les flux vidéo vers les utilisateurs sans charger les caméras.
- Acquisition en Unicast ou Multicast.
- Clustering. Tolérance de panne.

Sécurité & statistique

- Mot de passe « root » différent sur chaque serveur, en fonction de la clef d'activation. HTTPS.
- Séparation du réseau des caméras et du réseau d'entreprise.
- Blocage du routage inter-réseaux.
- Gestion des droits par profil utilisateur
- Logiciel de monitoring. Watchdog.
- Reporting - Email d'état (Keep alive) programmable. Trap SNMP.
- Statistiques avancées.

Visualisation

- Composant de visualisation qui exploite l'accélération matérielle des GPU en H264. Par exemple, visualisation fluide à 25 images/sec d'un groupe de 20 caméras HD.
- Gestion de 3 qualités d'images exploitant les caméras multflux.
- Pilotage d'écrans passifs depuis le poste de travail d'un opérateur. Murs d'écrans.
- Visualisation multifenêtre individuelle ou en groupe. Pop-up sur alarme.
- Mode replay : rejoue la dernière alarme en cycle. Image de référence. Eveil d'une vue sur alarme. Cycles d'affichage dans les mosaïques.



- Scénario complexe d'affichage, Preset PTZ sur alarme, push caméra sur mur d'image.
- Caméras mobiles (PTZ) directement pilotables dans la vue ou le groupe. Gestion du joystick, clavier numérique pour l'appel rapide d'une vue.
- Zoom numérique en vue live et sur les enregistrements.
- Groupes de vues mixtes (vues live, player, navigateur, animation).
- Supervision des sites par plans imbriqués.

Player

- Accès instantané aux séquences vidéo enregistrées quelle que soit leur durée.
- Accélération jusqu'à 256x.
- Relecture synchronisée de plusieurs caméras.
- Recherche d'activité instantanée sur une zone de l'image.
- Accès au player depuis Interface web, le client **CamTrace** ou bien l'application mobile.
- Accès local ou à distance.
- Incrustation d'éléments externe (par exemple plaque d'immatriculation ou ticket de caisse).

Alarmes & commandes

- Commandes dans les vues individuelles ou commandes globales.
- Interfaçage avec les caisses enregistreuses ou les logiciels de contrôle d'accès.
- Gestion d'alarmes externes : protocole tcp, ftp ou http, flux de metadata provenant de logiciel d'analyse d'image ou de firmware ACAP.
- Détection de mouvement intégrée (avec choix du flux).
- Scénario d'alarmes, notification, push vue camera, export de séquences.
- Console d'alarmes dynamique et journaux d'alarmes.
- Main courante des opérateurs associée aux enregistrements.
- Export possible dans les formats mp4 (H.264 et mpeg4) , ou avi (Mjpeg).