

CLEMATIC

A la pointe du contrôle d'accès...

AXTRAX

LOGICIEL AXTRAX

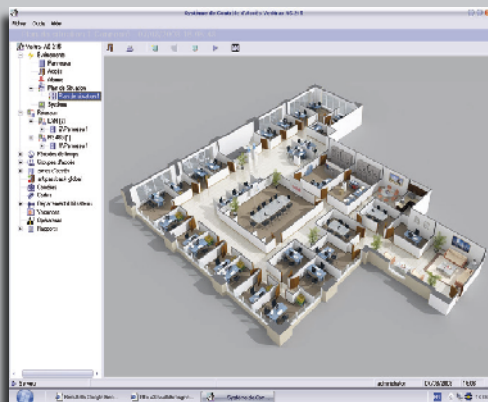


Le logiciel multi-langues AXTRAX (CLE L525), s'installe sous système d'exploitation windows®. Il peut fonctionner en mode client/serveur. Un module de supervision est intégré au logiciel pour une surveillance du site.

Gestion locale ou à distance (par modem analogique ou TCP/IP). Le logiciel est compatible avec les centrales CLE 215, CLE 225, CLE 525 de la gamme CLEMATIC .



AXTRAX



- . Jusqu'à 30.000 utilisateurs possédant des droits (suivant la configuration)
- . Gestion des informations de l'utilisateur telle que la photo, les droits d'accès, les alarmes, les autorisations par portes, etc...
- . Jusqu'à 30.000 groupes d'accès (suivant la configuration)
- . Jusqu'à 64 zones de temps
- . 3 niveaux d'opérateurs privilégiés
- . 64 jours fériés
- . Anti-passback (hard ou soft) local ou par zone
- . Supervision (plan de situation)
- . Rapports de présence
- . Logiciel multi-langues
- . Logiciel multipostes/serveur

Le logiciel Axtrax vous permet d'élargir les fonctionnalités de base du contrôle d'accès

- Gestion de l'alarme intrusion. : sur lecture d'un badge, autoriser, des utilisateurs à asservir une alarme intrusion et franchir un accès de porte.
- Gestion d'un point technique : sur lecture d'un badge, autoriser des utilisateurs à une mise en marche ou hors service d'un système d'éclairage ou de chauffage..
- Gestion caméras IP : Visualiser par images (pop up) des accès accordés ou refusés.

Spécifications minimales du PC

- Système d'exploitation Windows 98 SE, NT4, ME, 2000 ou XP Pro
- PC type Pentium IV minimum
- Mémoire RAM : 256 Mo
- Disque dur : 80 Mo (20 Mo pour l'installation du programme et 60 Mo (Pour les données)
- Base de données SQL protégée par Mot de passe.
- Lecteur de CD-Rom pour l'installation du logiciel
- Carte réseau avec le protocole TCP/IP installée et confi gurée pour un fonctionnement multipostes ou raccordement des centrales sur réseau Ethernet
- Support CD/DVD ou clé USB pour sauvegarde bases de données.

CLEMATIC

A la pointe du contrôle d'accès...

AXTRAX

