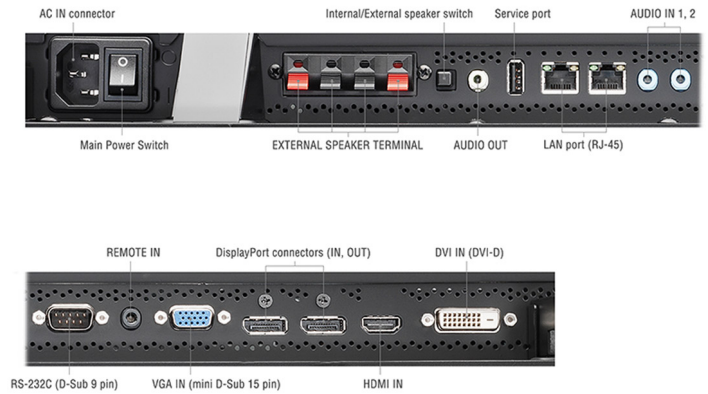
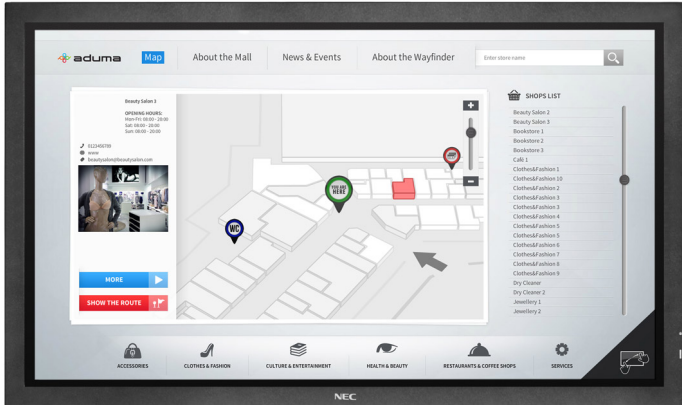


NEC MultiSync® P553 SST (Multi-Touch)

CODE DE COMMANDE : 60003769

NEC LCD 55" Touch Large Format Display



Le NEC MultiSync® P553 SST est un nouveau produit multitactile de la série P de NEC affichant une taille de 55". Bénéficiant de la nouvelle technologie tactile ShadowSense™, l'écran est véritablement multitactile offrant un potentiel de 6 points tactiles simultanés. La fonctionnalité tactile ShadowSense™ est une technologie de détection de position optique brevetée et innovante. Contrairement aux autres technologies optiques qui emploient des matrices d'imagerie ou caméras, le concept ShadowSense™ exploite des capteurs superperformants pour assurer une stabilité, une précision et des performances sans précédents. Grâce au revêtement antiréfléchissant, les reflets sont minimisés pour maximiser la lisibilité du contenu affiché.

La solution rêvée pour toutes les applications interactives 24/7 de signalisation commerciale ou d'orientation et de kiosque mais aussi pour les tableaux blancs interactifs des salles de réunion ou de classe.

AVANTAGES

Technologie multipoints - Véritable support multi-touch avec jusqu'à 6 points de contact tactile simultanés sur tous les principaux systèmes d'exploitation.

Technologie tactile ShadowSense™ - offre une fonction de suivi en temps réel de tous les points de contact (temps de réponse de 6 à 8 ms) et précision du point de contact inférieure à 2 mm. Aucun point de contact fantôme ni zone d'insensibilité.

Sans pilotes - L'installation de pilotes sur le PC hôte devient superflue sur tous les principaux systèmes d'exploitation. L'interface avec le PC hôte est un protocole USB HID, sans pilotes, sans opérations d'étalonnage ou logiciel d'applications au niveau de l'hôte.

Sans étalonnage - Absence de problèmes de dérive, d'alignement mécanique ou de température grâce à une conception robuste et précise. Le réétalonnage du système tactile est superflu.

Détection des objets statiques - Activation de la détection tactile d'objets solides ≥ 4 mm de diamètre. Utilisation possible avec le doigt, un gant tactile ou un stylet. Distance de pointage configurable pour détection tactile et de la paume de la main.

Utilisation avec luminosité ambiante élevée - Des capteurs analogiques et des fonctions de filtrage améliorées permettent l'utilisation dans des conditions de luminosité intense, et jusqu'à un niveau de luminosité solaire maximal.

Verre de protection - Revêtement antireflets double face pour une visibilité parfaite, verre trempé de qualité supérieure pour la sécurité.

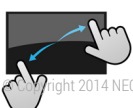
À l'épreuve du futur avec technologie OPS sans câblage supplémentaire - Mettez à niveau la puissance de votre écran à n'importe quel moment, sans devoir employer de câbles ou d'appareils externes.



FULL HD
1080p



NaViSet
Administrator 2



© Right 2014 NEC Display Solutions Europe GmbH.

AFFICHAGE	Technologie de matrice	S-PVA avec rétroéclairage LED Edge
	Taille [pouces/cm]	55 / 138,8
	Luminosité (typique) [cd/m²]	550, (700 max)
	Ratio Contraste (typ.)	4000:1
	Angle de vision [°]	178 horizontalement / 178 verticalement (typ. pour contraste 10:1)
	Orientation supportée	Paysage; Portrait
FRÉQUENCE DE SYNCHRONISATION	Fréquence horizontale [kHz]	31,5 - 91,1 (analogique et numérique)
	Fréquence verticale [Hz]	50 - 85
RÉSOLUTION	Résolution native	1920 x 1080 à 60 Hz
	Pris en charge sur DisplayPort et HDMI	3840 x 2160 (24/30 Hz); 1920 x 1080; 1600 x 1200; 1360 x 768; 1280 x 1024; 1280 x 768; 1080i; 1080p; 1024 x 768; 800 x 600; 720p (50/60 Hz); 640 x 480; 576p (50 Hz); 480p (60 Hz)
	Pris en charge sur HDMI uniquement	4096 x 2160 (24 Hz); 3840 x 2160 (25 Hz); 1360 x 768; 576i (50 Hz); 480i (60 Hz)
CONNECTIVITÉ	Entrée vidéo analogique	1 x D-Sub 15 pts
	Entrée vidéo digitale	1 x DisplayPort (HDCP); 1 x DVI-D (HDCP); 1 x HDMI (HDCP)
	Entrée audio analogique	2 x 3,5 mm jack
	Entrée audio digitale	1 x HDMI; DisplayPort
	Contrôle entrée	Câble de contrôle à distance (jack 3,5 mm); LAN 100 Mo; RS232
	Sortie vidéo digitale	1 x connecteurs d'extension interface; 1 x DisplayPort; 1 x DVI-D; 1 x HDMI; 1 x OPS; 1 x à travers sortie DisplayPort
	Sortie audio analogique	jack 3,5 mm
	Contrôle sortie	LAN 100Mbit
	Télécommande	Commande infrarouge à distance (capteur interne/externe (en option)); LAN avec SNMP; RS-232C (9 Pts D-Sub) Entrée
SLOT OPTIONNEL OPS	Technologie slot	Open pluggable specification (norme OPS NEC / Intel)
	Courant de démarrage [A]	max. 10
	Consommation [W]	max. 61
	Tension/Courant [V/A]	16/4
SLOT D'EXTENSION POUR L'INTERFACE	Technologie slot	Extension d'interface analogique et digitale (norme NEC)
CAPTEURS	Capteur d'éclairage ambiant	actions déclenchées programmables
	Capteur de température	Intégré, capteurs 3, actions déclenchées programmables
ELECTRIQUE	Consommation électrique en mode [W]	168 typique; 333 (max.)
	Mode veille [W]	< 0,5 (fonction veille ECO); < 1
	Gestion intelligente de la consommation	VESA DPMS
CONDITIONS ENVIRONNEMENTALES	Température ambiante de fonctionnement [°C]	+0 à +40
	Humidité ambiante [%]	20 à 80
MÉCANIQUE	Dimensions (L x H x P) [mm]	Dimensions sans pied: 1 328 x 789 x 79,1
	Poids [kg]	Poids Sans pied: 37
	Largeur du cadre [mm]	40 (gauche et droit); 40 (haut et bas)
	Fixation VESA [mm]	300 x 300 (FDMI); 4 trous; M6
VERRE	Épaisseur [mm]	4
	Type	Verre trempé de qualité supérieure, revêtement anti-reflets monoface
	Transmission de la lumière [%]	92 (+/- 2 %)
	Haze Level [%]	9 (+/- 2 %)
TACTILE	Technologie tactile	ShadowSense™ Touch
	Points de toucher / Événements	Véritable support multi-touch avec jusqu'à 6 points de contact tactile
	Temps de réponse [ms]	6 à 8
	Surface tactile active (l x h) [mm]	1,247.35 x 708.71
	Méthode d'entrée	Doigts; Gants; Stilet (≥ 4 mm)
	Périphérique	Multi-Touch natif : Windows 7, Windows 8, Linux, Android ; souris par défaut : Windows XP, Windows Vista, Mac OS X
	Protocole de communication	USB 2.0 (pleine vitesse) HID ; via port USB, plug & play
	Précision [mm]	< 2
	Résolution tactile	[value1 bit (4096 x 4096)
Contrôle de la luminosité ambiante	Jusqu'à pleine luminosité solaire (env. 100000 lux)	
CARACTÉRISTIQUES SUPPLÉMENTAIRES	Particularités du Produit	Attribution d'identifiant automatique; E-mails automatiques d'alerte; Fonction d'ouverture de session lisible par l'utilisateur; Fonction mosaïque automatique; Fonction Point Zoom; Fonction Sticky Note sur OSD; LUT programmable à 10 bits avec 3 blocs mémoire; NaViSet Administrator 2; Rotation de l'image; Serveur HTTP
	Coloris disponibles	Faces avant / arrière Noires
	Sécurité et ergonomie	C-tick; CE; FCC Class B; PSB; RoHS; TÜV GS; UL/C-UL ou CSA; VCCI
	Audio	Haut-parleurs intégrés (10 W + 10 W); Haut-parleurs optionnels (15 W + 15 W)
	Fourniture	Affichage; CD-ROM (guides/manuels de l'utilisateur); Contrôle à distance; Cordon d'alimentation; câble DVI-D; Câble USB
	Garantie	3 ans y compris rétro-éclairage; En option 4 + 5 année(s) d'extension de garantie; Services supplémentaires disponibles
	Heures de fonctionnement	24/7
OPTIONS DISPONIBLES	Accessoires	Chariot (PDMHA, PDMHM-L); Haut-parleurs (SP-TF1, SP-RM1); Montage mural (PD(02)W T M L and P, PDWHM-M); Pieds (ST-5220)
	Extension de l'interface	SB3-AB1 analogique: Audio; Composant; Composite; S-Vidéo SB3-AB2 analogique: Audio; RGBHV SB3-DB1 digital: 2 x HDMI
	OPS	HD-SDI 1.5G, 3G; Lecteur média écran sans fil; Lecteur signalisation numérique OPS; Récepteur HDBaseT; Slot-in PC (Intel® Core i5/i7 avec WS7P (recommandé)
GREEN FEATURES	Efficacité énergétique	Capteur de luminosité ambiante; Compteur d'empreinte carbone; Mode Éco; rétroéclairage LED
	Matériaux écologiques	Manuels sur CD; Pieds en option