

ONDULEUR On-Line Tri/Mono Parallélisable 10/15/20KVA

US20000 T

L'onduleur US20000T est destiné aux applications qui requièrent un niveau de protection maximum. Comme l'US10000T, il utilise la technologie On-line double conversion avec un temps de transfert de 0mS et fournit une tension de sortie parfaitement sinusoïdale sans aucune perturbation pour la charge qu'il protège. L'US20000T est doté de filtres EMI en entrée et en sortie qui augmentent le niveau d'immunité de la charge aux perturbations électriques, même en mode By-pass. En cas de besoin, l'US20000T peut être installé en configuration «parallèle»; soit pour augmenter la puissance totale, soit pour assurer la redondance du système. A travers ses différents ports de communication avancés et son afficheur LCD très précis, l'US20000T représente l'onduleur idéal pour protéger les applications Réseaux, serveurs, stations de travail, solutions de stockage et autres applications industrielles et médicales.



APPLICATIONS

- Équipements Réseau
- Pcs, stations de travail et serveurs
- Data Centers et salles serveurs
- Télécommunication
- Surveillance de sécurité
- Équipements industriels
- Éclairage de sécurité



CARACTERISTIQUES PRODUIT

- Contrôle intégral par DSP
- By-Pass statique et By-Pass de maintenance
- Mise en parallèle et Redondance N+1 jusqu'à 3 unités
- Compatibilité totale avec les groupes électrogènes
- Compatibilité avec tout type de charge
- Gestion intelligente des batteries
- Extension d'autonomie par ajout de packs batteries
- Démarrage à froid
- Port de communication USB, RS 232 et SNMP (option)

ENTREE	225 VAC	
SORTIE	225 VAC 50Hz	
BATTERIE	111 VAC 50Hz	CHARGEÉE!
CHARGE	00% VA	
MODE	BYPASS	ATTENTION!
CONFIG	60Hz 208 220 230V 240Vac	
	INACTIF ACTIF BYPASS	

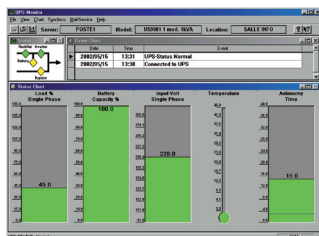
Afficheur LCD

L'US20000T est équipé d'un afficheur LCD très complet qui permet à l'utilisateur de connaître en temps réel l'état dans lequel fonctionne son onduleur. Pour chacun des

différents états, les valeurs essentielles au bon fonctionnement sont directement lisibles sur l'afficheur, ainsi que l'identification éventuelle d'un quelconque défaut.

Logiciel UPS MANAGER (option)

L'UPS MANAGER est utilisé pour superviser l'onduleur US20000 T en local ou à distance, fermer correctement les systèmes d'exploitation en cas de panne d'alimentation prolongée et envoyer des messages (pop-up, e-mail, etc.) à l'administrateur et aux utilisateurs concernés .



Carte Réseau SNMP et Web (option)

La carte réseau SNMP/Web est destinée à raccorder l'onduleur US20000 T au réseau Ethernet, à remonter des alertes SNMP et à superviser l'onduleur à partir d'un navigateur web.

- 1 Port de communication
- 2 Slot SNMP
- 3 Port de parallélisation
- 4 Ventilation
- 5 Disjoncteur d'entrée
- 6 Borniers entrée/sortie
- 7 By-Pass de maintenance
- 8 Extension Batterie

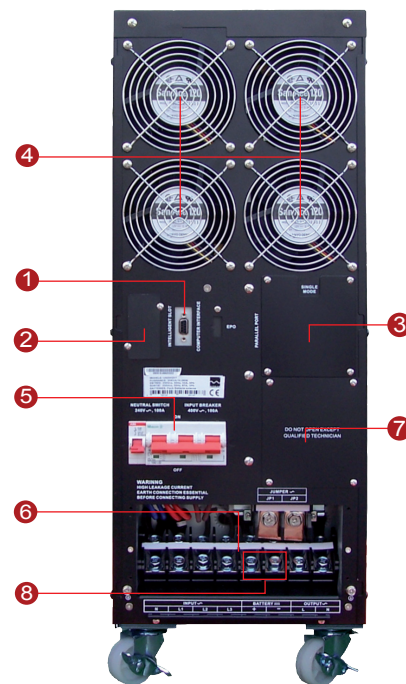
Armoires Batteries:

Dans l'US20000T, les batteries sont intégrées dans une armoire externe. En fonction de la puissance de l'onduleur et de l'autonomie souhaitée, 3 références d'armoires vous sont proposées.

Référence	Type de batterie	Dimensions (PxLxH)mm
BP20010T	12V/7Ah ou 9Ah	570x260x717
BP20015/20T_26	12V/26Ah	591x431x868
BP20015/20T_40	12V/40Ah	995x720x1156

Carte contacts secs (option)

6 contacts sans potentiel.



US20015/20T

SPECIFICATIONS TECHNIQUES

Référence	US20010T	US20015T	US20020T
Puissance (VA/W)	10K/7K	15K/10,5K	20K/14K
Entrée			
Tension d'utilisation	380/400Vca Triphasé		
Plage de fonctionnement	304 -478Vca Triphasé		
Fréquence d'entrée	46Hz ~54Hz		
Correcteur de facteur de puissance (CFP)	≥ 0.95% à pleine charge		
Protection court-circuit	Disjoncteur tétrapolaire		
Sortie			
Tension de sortie nominale	220/230/240Vca sélectionnable		
Régulation en sortie	<+/-1%		
Distorsion	≤ 2% THD sur charge linéaire		
Rendement en mode AC et DC	88% (Mode AC/AC)		
Facteur de crête	3:1		
Démarrage sur batterie	Oui		
Redémarrage automatique	Oui		
Type de raccordement	Borniers entrée/sortie		
Caractéristiques batteries			
Technologie	Plomb étanche sans entretien		
Type et quantité	12/7Ah, 12V/26Ah, 12/40Ah en fonction de la puissance de l'onduleur et de l'autonomie souhaitée		
Autonomie	Fonction de la capacité batterie choisie		
Courant de chargeur	4,2 Ampères en standard		
Extension batteries	Oui, par adjonction de packs batteries (nous consulter)		
Affichage digital			
Afficheur rétro-éclairé	Entrée/Sortie/Batterie/Charge/Mode/Config/By-Pass/Alarme/Statut		
Alarmes sonores	Mode batterie/Défaut onduleur/Surcharge		
Interface de communication			
Port de communication	RS232, contacts secs (carte en option)		
Arrêt d'urgence	Oui		
Compatibilité SNMP	Via adaptateur SNMP interne		
Logiciel multi-plateformes	Oui en standard		
Normes et certifications			
Sécurité	EN62040-1-1, CE		
C.E.M.	IEC/EN 62040-2, IEC/EN 61000-3-2, IEC/EN 61000-3-3, IEC/EN 61000-4-2/ 4-3/ 4-4/ 4-5/ 2-2		
Environnement			
Niveau de bruit à 1 M	<60dBA à pleine charge		
Température de stockage	-20°C à +60°C		
Température de fonctionnement	0 à 40°C		
Humidité	20% à 90% sans condensation		
Dimensions Net (PxLxH)mm	570x260x717		
Poids Net (Kg)	38,5	55	55

Spécifications techniques susceptibles d'évoluer sans avis préalable.

