







SNC-DS60

Nouvelle caméra réseau mini-dôme dotée de la technologie ExwavePRO™ pour des images de vidéosurveillance nettes, lumineuses et riches en détail.



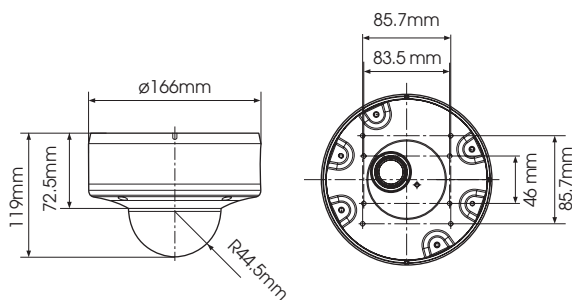
Principales caractéristiques et avantages

-  **CCD ExwavePRO™ à balayage progressif 1/4"** Images haute résolution avec excellente sensibilité
-  **Fonction Jour/Nuit.** Idéale pour la commutation mécanique vers le monochrome en période nocturne
-  **Solid PTZ (zoom et déplacement dans l'image).** Les fonctions de pan, tilt et zoom électronique garantissent une reconnaissance et une acquisition d'images précises
-  **Double encodage.** Flexibilité maximale pendant le streaming vidéo
-  **Audio bidirectionnelle avec alarme vocale.** L'audio peut être transmise dans les deux directions. Possibilité de stocker des messages d'alerte pré-enregistrés
-  **Sortie vidéo analogique.** Idéal pour les réglages de l'image au moment de l'installation

Caractéristiques et avantages standard

- **Mise au point rapide.** Idéale pour un réglage rapide de la mise au point au moment de l'installation
- **Compatibilité DEPA.** Garantit l'accès aux fonctions d'analyse vidéo, de détection intelligente de mouvements et d'alarmes.
- **Masquage de zone.** Idéal pour masquer les zones d'image les plus sensibles
- **Conception renforcée et diverses options d'installation.** Idéale pour un usage extérieur. Peut être installée sur une paroi ou au plafond

Dimensions



Spécifications

Caméra	
Capteur	CCD ExwavePRO à balayage progressif de type 1/4
Nombre total de pixels	350 000
Nombre de pixels effectifs (H x V)	Environ 330 000 pixels (659 x 494)
Obturbateur électronique	1 à 1/10 000s
Contrôle automatique de gain (AGC)	Auto/Manuel (de 0 à 36 dB)
Contrôle d'exposition	Auto, Compensation de contre-jour (BLC), réglages gamma
Balance des blancs	ATW, ATW Pro
Type d'objectif	Objectif varifocal
Angle de prise de vue horizontal	73° à 20°
Longueur focale	f=2,8 à 10, 0 mm
Ouverture	F1.3 (grand angle), F3.0 (télé)
Distance minimale de l'objet	300 mm
Lecture	
Taille de l'image (H x V) MPEG-4	640 x 480, 384 x 288, 320 x 240
Taille de l'image (H x V) JPEG	768 x 576, 640 x 480, 384 x 288, 320 x 240
Fréquence d'image MPEG-4	25 ips (640 x 480)
Fréquence d'image JPEG	25 ips (768 x 576)
Audio	
Compression audio	G.711 (64 Kb/s) / G.726 (40, 32, 24, 16 Kb/s)
Réseau	
Protocoles	TCP/IP, HTTP, ARP, ICMP, FTP, SMTP, DHCP, SNMP, DNS, NTP, RTP/RTCP, RTSP
Nombre de clients	10
Authentification	IEEE802.1x
Interface	
Connectivité analogique	BNC x1, 1,0 Vc-c, 75 Ω, RCA x1
Connectivité Ethernet	10Base-T/100Base-TX (RJ-45)
Connectivité Entrée/Sortie	Entrée capteur 1, Sortie alarme 2
Connectivité audio	Entrée microphone externe - Mini-jack (monaural, 2,2 K 2,5 V entrée alimentée). Sortie ligne audio : Mini-jack (monaural), niveau de sortie max. : 1 Vrms
Sortie vidéo analogique	
Système vidéo	PAL
Résolution horizontale	400 lignes TV
Rapport S/B	Supérieur à 50 dB
Sensibilité des couleurs	0,15 lx (50 IRE, F1.3, ACG 36 dB)
Sensibilité monochrome	0,05 lx (50 IRE, F1.3, ACG 36 dB)
Généralités	
Zoom	Zoom optique 3,6x (2x avec zoom numérique)
Poids	Environ 1,4 kg
Dimensions (L x H x P)	Environ 166 x 119 mm
Alimentation	24 V CA, 12 V CC, PoE
Consommation électrique	15 W max.
Température d'utilisation	-30 à 50 °C
Température de stockage	-20 à 60 °C
Configuration requise	
Système d'exploitation	Microsoft Windows 2000/XP/Vista®
Configuration requise	Intel® Pentium® IV 2,4 GHz ou plus, Intel Core2 Duo, 1,8 GHz ou plus. RAM : 1 Go minimum
Accessoires fournis	
CD-ROM (Guide d'utilisation, Programme d'installation IP, Outil de chargement audio, Outil de masquage de zone, Lecteur vidéo, Programme d'installation de page d'accueil personnalisée), Manuel d'installation, Support, Gabarit, Vis M4 (4), Câble métallique, Vis à épaulement M4, Câble audio, Câble E/S, Câble LAN	

Ce produit inclut un logiciel développé par The OpenSSL Project à utiliser avec l'OpenSSL Toolkit. (<http://www.openssl.org>)

Ce produit inclut un logiciel cryptographique créé par Eric Young (eay@cryptsoft.com).

