

SNC-RH124

La caméra dôme mobile d'intérieur SNC-RH124 offre une qualité d'image exceptionnelle en résolution HD.



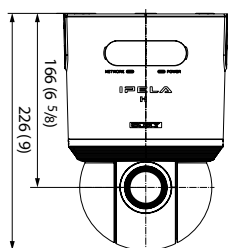
Principales caractéristiques et avantages

- HD Vidéo à 30 i/s.** Image Haute Définition de qualité supérieure avec capture en temps réel
- XDNR Technologie XDNR (eXcellent Dynamic Noise Reduction)** Images dépourvues de bruit et d'effet de traînées, garantissant une haute sensibilité en basse lumière
- VE Visibility Enhancer.** La plage dynamique large améliore les performances dans des conditions d'éclairage défavorables
- DEPA Analyse intelligente DEPA.** L'analyse intelligente de la vidéo décuple les performances du système

Caractéristiques et avantages standard

- Angle d'inclinaison de 210 degrés.** Capture d'image plus performante à des grands angles d'inclinaison
- Mécanisme Quick Release.** Installation et maintenance rapides et faciles
- Conformité à la norme ONVIF.** Flexibilité totale et interopérabilité entre les produits réseau de différents fabricants

Dimensions



Spécifications

Caméra	
Capteur	CMOS HD
Jour/Nuit	Oui
Objectif Wide-D	Non
Nombre de pixels effectifs	(H x V) Env. 2 Mégapixel
Vitesse d'obturation électronique	De 1/2 à 1/10 000 s
Contrôle automatique de gain	Auto/Manuel (de -3 à +18 dB)
Contrôle d'exposition	Auto (Automatique, Priorité objectif, Priorité diaphragme), Manuel, Compensation EV, Compensation de contre-jour
Mode de balance des blancs	Auto, Intérieur, Extérieur, Simple pression WB, Manuel
Type d'objectif	Zoom optique autofocus
Zoom	10x
Angle de prise de vue horizontal	De 5,4 à 50 degrés
Longueur focale	f=5,1 à 51 mm
Ouverture	F1.8 (grand angle), F2.1 (télé)
Angle panoramique	Rotation continue de 360°
Vitesse panoramique	400 degrés/s (max.)
Angle d'inclinaison	210 degrés (avec E-flip)
Vitesse d'inclinaison	400 degrés/s (max.)
Lecture	
Taille de l'image	(H x V) 1280 x 720, 768 x 576, 640 x 480, 320 x 240 (H.264, MPEG-4, JPEG)
Format de compression vidéo	H.264, MPEG-4, JPEG
Fréquence d'images maximale	H.264/MPEG-4 : 30 i/s (1280 x 720)
JPEG	10 i/s (1280 x 720)
Audio	
Compression audio	G.711/G.726
Analyse des scènes	
Détection d'activités simples	Non
Détection intelligente des mouvements	Oui (avec filtres de post-traitement intégrés)
Détection intelligente des objets	Non
Réseau	
Protocoles	TCP/IP, ARP, ICMP, HTTP, FTP (client/serveur), SMTP, DHCP, DNS, NTP, RTP/RTCP, SNMP (MIB-2)
Réseau sans fil	Oui (carte optionnelle)
Nombre de clients	10
Authentification	IEEE802.1x
Interface	
Ethernet	10Base-T/100Base-TX (RJ-45)
Interface série	RS-232C/RS-422 (protocole PELCO pour le contrôle robotisé)
Emplacements de cartes	Carte CF x 1
Sortie vidéo analogique	Vidéo composite (1Vc-c)
Entrée capteur	x 4
Sortie d'alarme	x 2
Entrée de microphone externe	Mini-jack (Monaural), Entrée micro/Entrée ligne : 2.2 kΩ, 2.45 V CC entrée alimentée
Sortie audio	Mini-jack (monaural), Niveau de sortie max. : 1 Vrms
Sortie vidéo analogique	
Système de transmission	PAL
Rapport S/B	Plus de 50 dB
Généralités	
Poids	Environ 2,1 kg
Dimensions	(ø x H) 154 x 226 mm
Alimentation	hPoE, 24 V CA, 12 V CC
Consommation électrique	27 W max.
Température d'utilisation	De 0 à 50 °C
Température de stockage	De -20 à 60 °C
Configuration requise	
Système d'exploitation	Windows XP/Vista®
Configuration requise	Processeur : Intel® Pentium® IV 3 GHz, Intel® Core™2 Duo 2 GHz ou version ultérieure, RAM : 1 Go min.
Navigateur Web	Microsoft Internet Explorer 6.0 min.
Accessoires fournis	
	Unité de base, support de fixation, vis, câbles (alimentation, BNC, E/S, série), manuel d'installation, CD-ROM (guide d'utilisation, Tool Box SNC), support d'installation, câble métallique