

# SSC-G928

Offrant des images haute résolution en toutes circonstances, un large éventail de caractéristiques à valeur ajoutée et une technologie unique, le modèle SSC-G928 de Sony représente ce qui se fait de mieux en matière de caméra fixe.



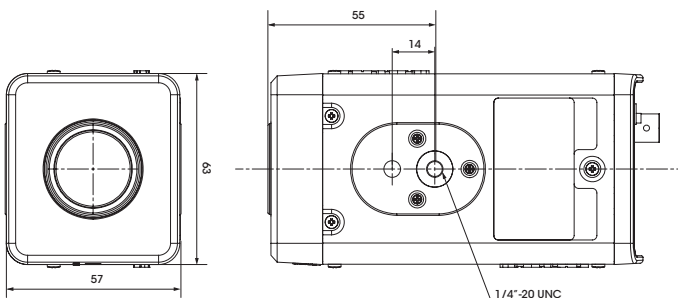
## Principales caractéristiques et avantages

- 1/3** **Tout dernier capteur CCD II Super HAD™ 1/3"**. Le tout dernier capteur garantit des images d'une qualité exceptionnelle dans des conditions d'éclairage extrêmes et pour les applications infrarouges.
- Plage dynamique ultra-large grâce à la nouvelle technologie DynaViewEX.** La nouvelle technologie de plage dynamique offre un traitement en 3 étapes pour des images de qualité dans les conditions d'éclairage les plus difficiles
- Fonction de détection des visages unique et intelligente.** A l'aide d'une bibliothèque intelligente de détection des visages, la caméra permet de reconnaître un visage et de déclencher l'alarme correspondante. Cette caractéristique unique est associée à un contrôle des accès ou à un système de détection pour former une fonction de vérification ultra-performante. Elle permet d'améliorer les systèmes de vidéosurveillance existants de façon significative.

## Caractéristiques et avantages standard

- **Résolution 650 lignes TV** Une image haute résolution pour une qualité optimale
- **Filtre mécanique IRC.** Idéales pour une utilisation en basse lumière et avec les applications infrarouges
- **Réduction du bruit DNR (Digital Noise Reduction).** Utilise les technologies de filtre 2D et 3D pour réduire le bruit, garantissant une superbe qualité d'image et un niveau de détail élevé en basse lumière

## Dimensions



## Spécifications

<b>Caméra</b>	
Capteur	CCD 1/3" à transfert interligne avec technologie DynaViewEX
Pixels	976 (H) x 582 (V)
Objectif auto-iris	DC servo ou VIDEO servo Auto
Niveau VIDEO	Variable
Contrôle automatique de gain (AGC)	OFF/Normal/Turbo/Manual
Obturation	De 1/50 à 1/100 000 (12 étapes) OFF/MANUAL/CCD-IRIS sélectionnable
BLC	OFF/DynaViewEX/BLC/SPOT
Plage dynamique	Supérieure à 75 dB (mesurés par la méthode JEITA) Eclairage minimum
Eclairage minimum	Couleur : 0,22 lx à F1.2 (50 IRE, AGC ON, mode Turbo) 0,11 lx à F1.2 (30 IRE, AGC ON, mode Turbo) Noir et blanc : 0,06 lx à F1.2 (50 IRE, AGC ON, mode Turbo) 0,03 lx à F1.2 (30 IRE, AGC ON, mode Turbo)
Gamma variable	OFF/SCENE1/SCENE2/SCENE3/SCENE4 sélectionnable
Balance des blancs	ATW/ATW-PRO/3200K/5600K/Manual
Netteté	SOFT/NORMAL/SHARP
Saturation des couleurs	L à H (4 étapes)
Optique Jour/Nuit	Auto/External/Colour/B/W sélectionnable
Détection d'activité	ON/OFF sélectionnable
Détection des visages	ON/OFF sélectionnable
Masquage de zone	ON/OFF sélectionnable (avec fonction de cadrage de zone)
Nom de la caméra	Jusqu'à 24 caractères (lettres, chiffres arabes et quelques symboles), sélectionnable ON/OFF (4 pré-réglages)
Paramètres utilisateur	Sélectionnable A/B/Reset
Modèles personnalisables	ENTRANCE/OFFICE/PARKING/SUBWAY/LOBBY/STATION
Inversion	OFF/VERT/HORIZ/BOTH sélectionnable
Réduction du bruit DNR (Digital Noise Reduction)	L à H (5 étapes)
Obturbateur lent	OFF/X2/X4/X8/X16/X32/X64/X128/X256/X512
Réglage de la mise au point arrière	OUI
Système de synchronisation	Verrouillage de ligne CA/interne sélectionnable
Adresse RS-485	1-255
<b>Sortie vidéo analogique</b>	
Système de transmission	Norme PAL
Résolution horizontale	650 lignes TV
S/B	Supérieur à 50dB (AGC OFF)
<b>Généralités</b>	
Poids	420 g
Dimensions	(l x H x L) 63 x 57 x 129,1 mm
Température de fonctionnement	De -10 °C à +50 °C
Température de stockage	De -40 °C à +60 °C
Humidité en fonctionnement	20 à 80 %
Humidité de stockage	20 à 95 %
Alimentation électrique	220 à 240 V CA ±10 %, 50 Hz
Consommation électrique	3,5 W
<b>Accessoires fournis</b>	
	Manuel d'utilisation
	Menu des commandes
	Câble métallique antichute
	Vis
	Bouchon pour monture d'objectif
	Câble secteur