

symbolTM

The Enterprise Mobility Company™

Gamme et Accessoires Mobile Computing



SOMMAIRE

1	LES PDA SOUS PALMOS	5
1.1	LES SPT 1550	5
1.1.1	<i>Les Accessoires des SPT1550</i>	5
1.2	LES SPT 18XX.....	7
1.2.1	<i>Les Accessoires des SPT18xx</i>	8
2	LES PDA SOUS WINDOWS CE 4.X	11
2.1	LES PPT 88XX.....	11
3	LES PDA SOUS WINDOWS MOBILITY 2003	12
3.1	LES PPT 88XX.....	12
3.2	LES ACCESSOIRES DES PPT88XX.....	13
3.2.1	<i>Les socles de communication</i>	13
3.3	LES PDT 81XX PROCESSEUR XSCALE.....	15
3.3.1	<i>Les Accessoires des PDT81xx</i>	17
4	LES OFFRES DE SERVICE	20
4.1	LES CONTRATS DE MAINTENANCE	20
5	LES AUTRES ACCESSOIRES	21
5.1	LE CHARGEUR UNIVERSEL.....	21
5.2	LES BATTERIES.....	21
5.3	LES ALIMENTATIONS	21
5.4	LES OPTIONS GSM.....	22
5.5	LES STYLETS.....	22
6	LES IMPRIMANTES	23
6.1	LES IMPRIMANTES TRANSFERT THERMIQUE	23
6.1.1	<i>Les PGP1000</i>	23
6.1.2	<i>Monarch 6017</i>	24
6.1.3	<i>PrintPAD</i>	25
6.2	LES IMPRIMANTES MATRICIELLES.....	26
6.2.1	<i>RP1000</i>	26
6.2.2	<i>VMP1000 & VMP2000</i>	27
7	LES LOGICIELS	28
7.1	LES EMULATIONS	28
7.1.1	<i>La Console d'administration « Avalanche »</i>	28
7.1.2	<i>Les émulations « Avalanche »</i>	28
7.1.3	<i>Les émulations « Stand-Along »</i>	29
7.2	LES ÉMULATIONS GRAPHIQUES	29
7.3	CLIENT LÉGER « SYMBOL WEB BROWSER »	29

8	LES ANNEXES	30
8.1	CLAVIER DES PDT81XX	30
8.2	CLAVIER DES PPT88XX	31
8.3	LES SITES À CONSULTER	32
8.3.1	<i>Les sites publics</i>	32
8.3.2	<i>Les sites à accès restreints</i>	32
8.3.3	<i>Les sites connexes</i>	32

Comparatif des PDA

Caractéristiques	SPT1550	SPT1800	PPT8800	PDT8100
				
Système d'exploitation	PalmOS 4.1	PalmOS 4.1	Microsoft CE 4.x (.net) ou WM2003	WM2003
Lecteur Code Barres	1D	1D	1D – 1D RSS	1D & 2D, Imager, RS232
Communication Batch	RS232, IrDA 1.0	RS232, IrDA 1.0	RS232, IrDA 1.2	RS232, IrDA 1.1
Communication Wlan	Non	FH 2Mb ou DS 11Mb	DS 11Mb	FH 2Mb ou DS 11Mb
Communication WWAN	Non	GSM	Non	Non
Communication WPan	Non	Non	Oui	Option (extension C.F)
Communication Wlan & WWAN	Non	Non	Non	Non
Communication Wlan & WPan	Non	Non	802.11b + Bluetooth	Non
Voix sur IP	Non	Non	Non	Oui. Protocole H323.
Normes d'Etanchéité	Non	IP54 (poussières & pluie)	IP54 (poussières & pluie)	IP54 (poussières & pluie)
Résistance au chocs	Non	1,2 m béton	1,2 m béton	1,2 m béton
Option antidéflagrant	Non	Non	Non	Oui
Température d'utilisation	-20° à +50°	-20° à +50°	-10° à +50°	-20° à +50°
Processeur	Dragon Ball @33MHz	Dragon Ball @33MHz	Intel X-Scale @300MHz Ou @400MHz	Intel StrongArm @206 MHz
Mémoire	8MB RAM / 4MB ROM	8M ou 16MB RAM / 4 MB ROM	32-128MB RAM / 32-64MB ROM	64MB RAM / 32MB ROM ou 64MB RAM/ROM
Slot d'extension	Non	Non	Non	Type 2 CF
Affichage	Monochrome LCD 160 x 160	Monochrome LCD 160 x 160	3,5 " ¼ VGA 320 x 240. Couleur 64K	3,5 " ¼ VGA 320 x 240 Couleur 64K
Clavier	Virtuel	Virtuel ou AddOn	10 – 15 touches & Virtuel	28-37 ou 47 touches & Virtuel
Batteries	2 AAA ou NiMH	Li-Ion 3,7 Vdc, 1550 mAh	Li-Ion 3,7 Vdc, 1700 ou 3400 mAh	Li-Ion 1750 mAh, 1950 mAh (opt. poignée)
Dimensions	140x81x17 mm	177x92x25 mm	146x80x33	213x94x45 mm
Poids (avec batteries)	170 g	300 g Batch – 346 g Wlan	300 g batch	410 g batch – 440 g Wlan

1 Les PDA sous PALMOS

1.1 Les SPT 1550



- Processeur : Dragon Ball VZ @ 33 Mhz
- Lecteur laser : 1D intégré
- O.S : PalmOS 4.1 (Français, Anglais, Italien, Espagnole, Allemand)
- Mémoire : 8 MB –SDRAM, 4 MB Flash ROM
- Ecran : tactile monochrome rétro-éclairé, 5,8 x 5,8 cm, 160x160 pixels
- Clavier : 5 touches physique , Virtuel alphanumérique
- Interface : Série-RS232, IrDA
- Informations : http://www.symbol.com/products/mobile_computers/mobile_palm_spt1550.html
- Manuels : <http://www.symbol.com/services/manuals/terminal/spt1550.htm>
- Kit Logiciel : <http://devzone.symbol.com>



SPT1550 - Lecteur 1D - Batch		
Référence	Description	Communication
SPT1550-TRG80400	Lecteur 1D SE800 - 8M RAM / 4M ROM	Socle, IrDA

Nota : Ce modèle existe uniquement en version batch (vidage via station d'accueil).

- Les SPT 15XX sont livrés avec : Stylet, housse vinyle de protection & guide d'installation rapide.
- Ne pas oublier de commander : les socles de communication, chargeur & documentation.

1.1.1 Les Accessoires des SPT1550

1.1.1.1 Les socles de communication



Les socles SPT15xx		
Référence	Description	Commentaires
** CRD1500-101S	Socle chargeur1 position série	Chargeur + liaison série + alimentation + batteries
CRD1500-101M-EU	Socle 1 position Modem	Pas de communication RS232 possible
99-FR-AA510-C	Cordon Secteur 2P	A commander en plus des alimentations

** Livré avec batterie NiMH et cache pour batteries rechargeable.

1.1.1.2 Les batteries



Les batteries		
Référence	Description	Commentaires
21-42921-01	Pack Batteries NiMH	720 mAh
21-43771-11	Cache batteries avec plots pour recharge	Pour batteries rechargeable

1.1.1.3 Les autres accessoires



160-0362/170-0151



21-36173-01



11-37232-01

Accessoires SPT15xx		
Référence	Description	Commentaires
21-36173-01	Câble liaison série	Connexion P.C – SPT15xx
160-0362	Stylet plastique gris	Paquet de 3 unités
170-0151	Stylet métal	A l'unité
21-36173-01	Housse de protection	En caoutchouc
11-37232-01	Etui de protection	Avec clip fixation a la ceinture

1.2 Les SPT 18XX



- Processeur : Dragon Ball VZ @ 33 Mhz
- Lecteur laser : 1D intégré
- O.S : PalmOS 4.1 (Français, Anglais, Italien, Espagnole, Allemand)
- Mémoire : 8/16 MB –SDRAM, 4 MB Flash ROM
- Ecran : monochrome, tactile, rétro-éclairé, antireflet, 5,8 x 5,8 cm, 160x160 pixels
- Clavier : 5 touches physique , Virtuel alphanumérique
- Interface : Série-RS232, IrDA 1.0. **Option** : Radio FH ou DS Spectrum24 intégré
- Spécifications : IP54 (hermétique poussière et pluie), 1,2 mètres béton.
- Informations : http://www.symbol.com/products/mobile_computers/mobile_palm_spt1800.html
- Manuels : <http://www.symbol.com/services/manuals/terminal/spt1800.htm>
- Kit Logiciel : <http://devzone.symbol.com>



SPT1800 Lecteur 1D - Batch

Référence	Description	Communication
SPT1800-TRG80411	Lecteur 1D SE800, 4M Rom / 16M RAM	Série, IrDA
SPT1800-TRG80400	Lecteur 1D SE800, 4M ROM / 8M RAM	Série, IrDA

SPT1842 Lecteur 1D – Radio FH 802.11 -2Mb

Référence	Description	Communication
SPT1842-TRG804EU	Lecteur 1D SE800, 4M Rom / 8M RAM	Série, IrDA, radio FH 802.11 – 2 Mb

SPT1846 Lecteur 1D – Radio DS 802.11b - 11 Mb

Référence	Description	Communication
SPT1846-TKG804EU	Lecteur 1D SE800, 4M Rom/8M RAM	Série, IrDA, Radio DS 802.11b - 11Mb

- Les SPT 18XX sont livrés avec : Stylet, housse de protection, pack batteries Lithium-Ion & guide d'installation.
- Ne pas oublier de commander : les socles de communication, chargeur & documentation.
- Le SDK (Kit de développement) et utilitaires sont téléchargeables sur notre site : <http://devzone.symbol.com>

1.2.1 Les Accessoires des SPT18xx

1.2.1.1 Les socles de communication



Les socles 1 position série		
Référence	Description	Commentaires
CRD1800-101S	Socle 1 position série	Socle + alimentation + câble RS232.
50-14000-107	Alimentation	Pour socle 1 position
99-FR-AA510C-02	Cordon secteur	A commander en plus des alimentations

Nota : Les socles 1 position permettent de recharger 1 batterie supplémentaire.



Les socles 4 positions Série ou Ethernet		
Référence	Description	Commentaires
CRD1700-401S	Socle 4 positions série	Livré avec alimentation + câble RS232
CRD1700-401E	Socle 4 positions Ethernet	Livré avec alimentation
50-14000-109	Alimentation Secteur	Pour socle 4 positions. Livré sans cordon secteur
50-16000-220	Cordon secteur	A commander en plus des alimentations



Les socles de Véhicules.		
Référence	Description	Commentaires
VCDX800-R0000	Socle pour montage dans véhicule	1 position + alimentation 9-32 Vdc + DB9 RS232.

1.2.1.2 Les chargeurs



Les chargeurs 4 positions.		
Référence	Description	Commentaires
CHSX700-401C	Chargeur 4 positions	Chargeur 4 positions + alimentation.
50-14000-109	Alimentation secteur	Pour socle 4 positions. Livré sans cordon secteur
50-16000-220	Cordon secteur	A commander en plus des alimentations



Les batteries		
Référence	Description	Commentaires
21-58236-01	Pack Batteries Li-Ion 1700 mAh	SPT17-18xx, PPT28xx, PPT88xx, PDT81xx



Les chargeurs de Véhicules.		
Référence	Description	Commentaires
VCA3000-00	Chargeur pour véhicule	Prise allume cigare. 12 Vdc.



Les housses de protection		
Référence	Description	Commentaires
11-38199-01	Housse de protection standard	Livré avec le terminal
11-39751-01	Housse en nylon	Avec clip pour accès rapide SPT
11-44272-01	Housse protection en caoutchouc	Ne permet pas l'insertion SPT dans les socles



Les câbles

Référence	Description	Commentaires
CBL1700-101U	Câble chargeur série avec alimentation	Pour utilisation mobile. Livré sans cordon secteur.
50-16000-178	Câble chargeur série	Idem ci dessus sans alimentation
25-43147-01	Câble RS232	Pour socle 1 position
70349-001	Câble de chaînage	Pour chaînage des socles 4 positions série
FR1PPT-1001-01	Câble Configuration	Pour la configuration socles 4 positions Ethernet



Les Add-on

Référence	Description	Commentaires
TRG3000-00	Poignée pistolet	Avec système fixation SPT
KBD-RSTD-35	Clavier	Pour saisie occasionnelle
MSR3006-00	Lecteur de carte magnétique	Lecture piste uniquement
CBL-1700-100-DEX	Câble de communication imprimante	Connexion Dex



Autres accessoires

Référence	Description	Commentaires
NE0082	Sangle de maintien	Livré avec le terminal
11-12500-066	Dragonne	Optionnel

2 Les PDA sous Windows CE 4.x

2.1 Les PPT 88XX



- Processeur : Intel X-Scale TM PXA250 @ 300 MHz
- Lecteur laser : 1D intégré
- O.S : Windows CE 4.x (CE.net)
- Mémoire : 32 MB RAM, 32 MB Flash ROM
- Ecran : Couleur, tactile, rétro éclairé, antireflet, ¼ VGA, 240 x 320 pixels
- Clavier : 10 ou 15 touches, Virtuel alphanumérique
- Interface : Série-RS232, IrDA 1.2. **Option** : Bluetooth, Radio DS Spectrum24
- Spécifications : IP54 (hermétique poussière et pluie), 1,2 mètres béton.
- Information : http://www.symbol.com/products/mobile_computers/mobile_ppt8800.html
- Manuels : <http://www.symbol.com/services/manuals/terminal/ppt8800.html>
- Kit logiciel : <http://devzone.symbol.com>



PPT8800 Lecteur 1D – Batch – CE 4.x		
Référence	Description	Communication
PPT8800-T2BY0D00	Lecteur 1D , 32M Flash / 32M RAM – Couleur – 10 touches	Série, IrDA
PPT8800-T2BM0D00	Lecteur 1D , carte mémoire 128 MB , 32M Flash / 32M RAM– Couleur – 10 touches	Série, IrDA
PPT8800-T2BY1D00	Lecteur 1D , 32M Flash / 32M RAM – Couleur – 15 touches	Série, IrDA
PPT8800- T2BM1D00	Lecteur 1D , carte mémoire 128 MB , 32M Flash / 32M RAM– Couleur – 15 touches	Série, IrDA

PPT8846 Lecteur 1D – Radio DS 11Mb 802.11b – CE 4.x		
Référence	Description	Communication
PPT8846-T2BY0DWW	Lecteur 1D , 32M Flash / 32M RAM – Couleur – 10 touches	Série, IrDA, radio DS802.11b
PPT8846-T2BY1DWW	Lecteur 1D , 32M Flash / 32M RAM – Couleur – 15 touches	Série, IrDA, radio DS802.11b

PPT8860 Lecteur 1D – Bluetooth – CE 4.x		
Référence	Description	Communication
PPT8860-T2BY0D00	Lecteur 1D , 32M Flash / 32M RAM – Couleur – 10 touches	Série, IrDA, Bluetooth
PPT8860-T2BY1D00	Lecteur 1D , 32M Flash / 32M RAM – Couleur – 15 touches	Série, IrDA, Bluetooth

- Les PT 88XX sont livrés avec : Stylet, housse de protection, batterie Lithium-Ion 1700 mAh & guide d'installation.
- Ne pas oublier de commander : les socles de communication, chargeur & documentation.
- Le SDK (Kit de développement) et utilitaires sont téléchargeables sur notre site : <http://devzone.symbol.com>

3 Les PDA sous Windows Mobility 2003

3.1 Les PPT 88XX



- Processeur : Intel X-Scale TM PXA250 @ 400 MHz
- Lecteur laser : 1D intégré, 1D avec RSS
- O.S : Windows Mobility 2003
- Mémoire : 64 MB RAM, 64 MB Flash ROM
- Ecran : Couleur, tactile, rétro éclairé, antireflet, ¼ VGA, 240 x 320 pixels
- Clavier : 10 ou 15 touches, Virtuel alphanumérique
- Interface : Série-RS232, IrDA 1.2. **Option** : Bluetooth, Radio DS Spectrum24
- Spécifications : IP54 (hermétique poussière et pluie), 1,2 mètres béton.
- Information : http://www.symbol.com/products/mobile_computers/mobile_ppt8800.html
- Manuels : <http://www.symbol.com/services/manuals/terminal/ppt8800.html>
- Kit logiciel : <http://devzone.symbol.com>



PPT8800 Lecteur 1D – RSS – Batch – WM2003

Référence	Description	Communication
PPT8800-R3BZ0000	Lecteur 1D , 64M Flash / 64M RAM – Couleur – 10 touches	Série, IrDA
PPT8800-R3BZ1000	Lecteur 1D , 64M Flash / 64M RAM – Couleur – 15 touches	Série, IrDA
PPT8800-R3B91000	Lecteur 1D , 64M Flash /1284M RAM – Couleur – 15 touches	Série, IrDA

PPT8846 Lecteur 1D - RSS - Radio DS 11Mb 802.11b – WM2003

Référence	Description	Communication
PPT8846-R3BZ00WW	Lecteur 1D , 64M Flash / 64M RAM – Couleur – 10 touches	Série, IrDA, radio DS802.11b
PPT8846-R3BZ10WW	Lecteur 1D , 64M Flash / 64M RAM – Couleur – 15 touches	Série, IrDA, radio DS802.11b
PPT8846-R3B910WW	Lecteur 1D , 64M Flash / 128M RAM – Couleur – 15 touches	Série, IrDA, radio DS802.11b

PPT8860 Lecteur 1D - RSS –Bluetooth – WM2003

Référence	Description	Communication
PPT8860-R3BZ0000	Lecteur 1D , 64M Flash / 64M RAM – Couleur – 10 touches	Série, IrDA, Bluetooth
PPT8860-R3BZ1000	Lecteur 1D , 64M Flash / 64M RAM – Couleur – 15 touches	Série, IrDA, Bluetooth

PPT8866 Lecteur 1D - RSS –Bluetooth & 802.11b – WM2003

Référence	Description	Communication
PPT8866-R3BZ00WW	Lecteur 1D , 64M Flash / 64M RAM – Couleur – 10 touches	Série, IrDA, Bluetooth
PPT8866-R3BZ10WW	Lecteur 1D , 64M Flash / 64M RAM – Couleur – 15 touches	Série, IrDA, Bluetooth

Code RSS : Reduced Space Symbology (nouvelle symbologie)

- Les PT 88XX sont livrés avec : Stylet, housse de protection, batterie Lithium-Ion 1700 mAh & guide d'installation.
- Ne pas oublier de commander : les socles de communication, chargeur & documentation.
- Le SDK (Kit de développement) et utilitaires sont téléchargeables sur notre site : <http://devzone.symbol.com>

3.2 Les Accessoires des PPT88xx



3.2.1 Les socles de communication

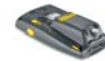
Les socles 1 position série		
Référence	Description	Commentaires
CRD8800-101S	Socle 1 position série	Socle+alimentation+câble RS232. Pour batterie 1700 mAh. Ne peut pas être utilisé avec l'option TRG8800-00
CRD8800B-101S	Socle 1 position série	Socle+alimentation+câble RS232. Chargeur batterie 1700 & 3400 mAh.
50-14000-107	Alimentation secteur	Livré sans cordon secteur.
99-FR-AA510C-02	Cordon secteur	A commander en plus des alimentations

Nota : Les socles 1 position permettent de recharger 1 batterie supplémentaire.



Les socles 4 positions Série ou Ethernet		
Référence	Description	Commentaires
CRD8800-401S	Socle 4 positions série	Livré avec alimentation sans câble RS232 . Pour batterie 1700 & 3400 mAh.
CRD8800-401E	Socle 4 positions Ethernet	Livré avec alimentation. Chargeur batterie 1700 & 3400 mAh.
170047-000	Câble RS232	Câble de communication RS232 pour CRD8800-401S
50-14000-109	Alimentation Secteur	Pour socles 4 positions. Livré sans cordon secteur
50-16000-220	Cordon secteur	A commander en plus des alimentations

Important : Pour charger les PPT88xx avec l'option poignée, utiliser les socles pour batteries 1700-3400mAh.



Les batteries		
Référence	Description	Commentaires
21-58236-01	Pack Batteries Li-Ion 1700 mAh	SPT17-18xx, PPT28xx, PPT88xx, PDT81xx
21-60332-01	Pack Batteries Li-Ion 3400 mAh	PPT88xx. Livré sans capot
KT-61579-01	Kit batteries Li-Ion 3400 mAh	PPT88xx. Kit Batterie + capot.



Chargeur mobile		
Référence	Description	Commentaires
CBL2700-101U	Câble chargeur série avec alimentation	Pour utilisation mobile. Livré sans cordon secteur.
99-FR-AA510C	Cordon secteur	Cordon 2P.



Les Câbles		
Référence	Description	Commentaires
** UCC8800-00	Adaptateur universel (interface & alimentation)	Livré sans câble
CBL-8800-100-USB	Câble connexion USB	Nécessite un UCC8800-00
CBL-8800-100-VCA	Câble Allume cigare	Nécessite un UCC8800-00
CBL-8800-100-DEX	Câble connexion Dex	Nécessite un UCC8800-00
CBL-8800-100-ZEB	Câble pour imprimante Zebra	Nécessite un UCC8800-00
CBL-8800-100-PAX	Câble pour imprimante Comtec/Paxar	Nécessite un UCC8800-00
CBL-8800-100-ON1	Câble pour imprimante O'Neil	Nécessite un UCC8800-00

**** Nota : Il faut obligatoirement commander un UCC8800-000 avec le câble.**



Les Add-on		
Référence	Description	Commentaires
TRG8800-00	Poignée pistolet	Utilisable qu'avec batterie 1700 mAh & O.S Windows Moblity 2003
MSR8800-00	Lecteur de carte magnétique	Lecture piste uniquement



Les housses de protection		
Référence	Description	Commentaires
21-58840-01	Housse de protection à la ceinture	Avec fixation velcro
21-58842-01	Housse de protection avec pivot	Avec clip pour accès rapide PPT



Autres accessoires		
Référence	Description	Commentaires
NE0980	Sangle de maintien	Livré avec le terminal
NE8623	Dragonne type « Tour de cou »	Pour mettre autour du cou
NE1766	Housse de protection	Livrée avec le PPT88xx

3.3 Les PDT 81XX Processeur XScale



- Processeur : Intel Xscale PXA255 @ 400MHz
- Lecteur laser : 1D ou 2D ou **Imager** ou Micro D
- O.S : WM2003
- Mémoire : 64 MB RAM, 64 Flash ROM
- Ecran : Couleur, tactile, rétroéclairé, antireflet, ¼ VGA, 240 x 320 pixels
- Clavier : 28,37,47 touches rétroéclairé, Virtuel alphanumérique
- Extension : Type 2 CF (Compact Flash) accessible
- Interface : Série-RS232, IrDA 1.1. **Option** : radio DS Spectrum24 intégré
- **Voix sur IP** : **protocole H323.**
- Spécifications : IP54 (hermétique poussière et pluie), 1,2 mètres béton.
- Information : http://www.symbol.com/products/mobile_computers/mobile_pdt8100_intel_xs.html
- Manuels : http://www.symbol.com/services/manuals/terminal/pdt_8100.html
- Kit logiciel : <http://devzone.symbol.com>



PDT8100 Micro –D (Sans Lecteur CB) – Batch

Référence	Description	Communication
PDT8100-D5BA3000	Micro-D (sans Lecteur CB) , 64M RAM/ROM – Couleur – 37 touches	Série, IrDA

PDT8100 Xscale Lecteur 1D – Batch

Référence	Description	Communication
PDT8100-T5BA2000	Lecteur 1D, 64M RAM – Couleur – 28 touches	Série, IrDA
PDT8100-T5BA3000	Lecteur 1D, 64M RAM – Couleur – 37 touches	Série, IrDA
PDT8100-T5BA4000	Lecteur 1D, 64M RAM – Couleur – 47 touches	Série, IrDA
PDT8100-T5BA6000	Lecteur 1D, 64M RAM – Couleur – 37 touches. Compatible option Poignée	Série, IrDA

PDT8100 Xscale – IMAGER – Batch

Référence	Description	Communication
PDT8100-J5BA3000	Imager , 64M RAM/ROM – Couleur – 37 touches	Série, IrDA
PDT8100-J5BA5000	Imager , 64M RAM/ROM – Couleur – 28 touches. Compatible option Poignée	Série, IrDA

PDT8142 Xscale – Lecteur 1D – Radio FH 802.11 -2Mb

Référence	Description	Communication
PDT8142-T5BA30FB	Lecteur 1D, 64M RAM/ROM – Couleur – 37 touches	Série, IrDA, radio FH 802.11
PDT8142-T5BA50FB	1D, 64M RAM/ROM – Couleur – 28 touches. Compatible option Poignée	Série, IrDA, radio FH 802.11
PDT8142-T5BA60FB	1D, 64M RAM/ROM – Couleur – 37 touches. Compatible option Poignée	Série, IrDA, radio FH 802.11
PDT8142-T5BA70FB	1D, 64M RAM/ROM – Couleur – 47 touches. Compatible option Poignée	Série, IrDA, radio FH 802.11

PDT8146 Micro –D (Sans Lecteur CB) – Radio DS 11Mb 802.11b

Référence	Description	Communication
PDT8100-D5BA30WW	Micro-D (sans Lecteur CB) , 64M RAM/ROM – Couleur – 37 touches	Série, IrDA
PDT8100-D5BA40WW	Micro-D (sans Lecteur CB) , 64M RAM/ROM – Couleur – 47 touches	Série, IrDA

PDT8146 Xscale Lecteur 1D – Radio DS 11Mb 802.11b

Référence	Description	Communication
PDT8146-T5BA20WW	Lecteur 1D, 64M RAM/ROM – Couleur – 28 touches	Série, IrDA, radio DS802.11b
PDT8146-T5BA30WW	Lecteur 1D, 64M RAM/ROM – Couleur – 37 touches	Série, IrDA, radio DS802.11b
PDT8146-T5BA40WW	Lecteur 1D, 64M RAM/ROM – Couleur – 47 touches	Série, IrDA, radio DS802.11b
PDT8146-T5BA50WW	1D, 64M RAM/ROM – Couleur – 28 touches Compatible option Poignée	Série, IrDA, radio DS802.11b
PDT8146-T5BA60WW	1D, 64M RAM/ROM – Couleur – 37 touches Compatible option Poignée	Série, IrDA, radio DS802.11b
PDT8146-T5BA70WW	1D, 64M RAM – Couleur – 47 touches Compatible option Poignée	Série, IrDA, radio DS802.11b

PDT8146 Xscale - IMAGER – Radio DS 11Mb 802.11b

Référence	Description	Communication
PDT8146-T5BA30WW	Imager , 64M RAM/ROM – Couleur – 37 touches	Série, IrDA, DS802.11b
PDT8146-T5BA40WW	Imager , 64M RAM/ROM – Couleur – 47 touches	Série, IrDA, DS802.11b
PDT8146-T5BA60WW	Imager , 64M RAM/ROM – Couleur – 37 touches Compatible option Poignée	Série, IrDA, DS802.11b
PDT8146-T5BA70WW	Imager , 64M RAM – Couleur – 47 touches Compatible option Poignée	Série, IrDA, DS802.11b

- Les PDT81xx sont livrés avec : Stylet, pack batteries Lithium-Ion & guide d'installation.
- Ne pas oublier de commander : les socles de communication, chargeur & documentation.
- Le SDK (Kit de développement) et utilitaires sont téléchargeables sur notre site : <http://devzone.symbol.com>
- L'OS est en version WM2003.

Nota : Pour choisir votre clavier, voir les annexes.

3.3.1 Les Accessoires des PDT81xx

3.3.1.1 Les mémoires Compact Flash

Les extensions mémoire Compact Flash		
Référence	Description	Commentaires
50-12005-003	Compact Flash	Mémoire Flash 32 MB
50-12005-005	Compact Flash	Mémoire Flash 64 MB
50-12005-007	Compact Flash	Mémoire Flash 128 MB
50-12005-002	Compact Flash	Mémoire Flash 256 MB

3.3.1.2 Les socles de communication



Les socles 1 position série		
Référence	Description	Commentaires
CRD8100-1200S	Socle 1 position série	Compatible avec batteries Li-Ion 1550 mAh & 1950 mAh. Livré sans alimentation et sans câble RS232.
50-14000-107	Alimentation	Pour socle 1 position
99-FR-AA510C-02	Cordon secteur	A commander en plus des alimentations

Nota : Les socles 1 position permettent de recharger 1 batterie supplémentaire.



Les socles 4 positions Ethernet		
Référence	Description	Commentaires
CRD8100-4000E	Socle 4 positions Ethernet	Livré sans alimentation
50-14000-109	Alimentation	Pour socle 4 positions
50-16000-220	Cordon secteur	A commander en plus des alimentations



Les socles de Véhicules.		
Référence	Description	Commentaires
VCD8100-R001	Socle pour montage dans véhicule	Compatible avec batteries Li-Ion 1550 mAh & 1950 mAh. 1 position + alimentation 9-32 Vdc + DB9 RS232.

3.3.1.3 Les chargeurs



Les chargeurs de Véhicules.

Référence	Description	Commentaires
VCA8100-00	Chargeur pour véhicule	Prise allume cigare. 12-24 Vdc.



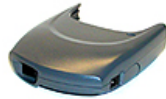
Les batteries

Référence	Description	Commentaires
PPT88xx,	Pack Batteries Li-Ion 1700 mAh	SPT17-18xx, PPT28xx, PDT81xx
21-58234-01	Pack Batteries Li-Ion 1950 mAh	PDT81xx XScale



Les câbles

Référence	Description	Commentaires
CBL2700-101U	Câble chargeur série avec alimentation	Pour utilisation mobile. Livré sans cordon secteur.
99-FR-AA510	Cordon secteur	Cordon 2P.
170047-000	Câble RS232	Pour socle 1 position
70349-001	Câble de chaînage	Pour chaînage des socles 4 positions série
FR1PPT-1001-01	Câble de configuration	Pour la configuration socles 4 positions Ethernet



Les Add-on

Référence	Description	Commentaires
** TRG81XX-00	Poignée pistolet	Avec système fixation
MDM8100-150	Modem	Jusqu'à 33.6 Kbps
MSR8100-100	Lecteur de carte magnétique	Lecture piste uniquement
CBL-8100-200-DEX	Câble de communication imprimante	Connexion Dex

**** Attention : Utilisation des PDT81xx-xxxxxTxx pour fonctionner avec la poignée.**



Les housses de protection

Référence	Description	Commentaires
11-53814-01	Housse en nylon	Avec clip pour accès rapide PDT
99-FR-HOUS-PDT8100	Housse de protection spécifique	Utilisation du PDT dans sa housse



Autres accessoires

Référence	Description	Commentaires
NE0497	Sangle de maintient	Livré avec le terminal

4 Les Offres de Service

4.1 Les contrats de maintenance



Contrat « Gold » : J+0

Référence	Description	CODE
SSG- CODE -11	« From start 1 an » . A la commander ou 30 jours maxi après livraison	Voir tableau
SSG- CODE -31	« From start 3 ans » . A la commander ou 30 jours maxi après livraison	Voir tableau
SCG- CODE -11	« Service Center 1 an ». Pris 30 jours après la livraison et ultérieurement	Voir tableau
SCG- CODE -31	« Service Center 3 ans ». Pris 30 jours après la livraison et ultérieurement	Voir tableau

Contrat « Silver » : J+1

Référence	Description	Produit
SSS- CODE -11	« From start 1 an » . A la commander ou 30 jours maxi après livraison	Voir tableau
SSS- CODE -31	« From start 3 ans » . A la commander ou 30 jours maxi après livraison	Voir tableau
SCS- CODE -11	« Service Center 1 an ». Pris 30 jours après la livraison et ultérieurement	Voir tableau
SCS- CODE -31	« Service Center 3 ans ». Pris 30 jours après la livraison et ultérieurement	Voir tableau

Contrat « Bronze » : J+3

Référence	Description	Produit
SSB- CODE -11	« From start 1 an » . A la commander ou 30 jours maxi après livraison	Voir tableau
SSB- CODE -31	« From start 3 ans » . A la commander ou 30 jours maxi après livraison	Voir tableau
SCB- CODE -11	« Service Center 1 an ». Pris 30 jours après la livraison et ultérieurement	Voir tableau
SCB- CODE -31	« Service Center 3 ans ». Pris 30 jours après la livraison et ultérieurement	Voir tableau

CODE

CODE	Produit
SPTXXXX	Indiquer la référence du terminal
PPTXXXX	Indiquer la référence du terminal
PDTXXXX	Indiquer la référence du terminal

Exemple : PPT8860 Bronze J+3 « From Start 3 ans » = SSB- PPT8860-31

5 Les autres accessoires

5.1 Le chargeur universel



Les chargeurs Universels & Adaptateurs		
Référence	Description	Commentaires
UBC2000-I500D	Chargeur universel (NiMH, Li-Ion)	4 positions. Livré sans adaptateurs
21-32665-37	Adaptateur. batterie Li-Ion 1550 & 1700 mAh	SPT17-18xx, PPT27-28xx, PPT88xx, PDT81xx
21-32665-33	Adaptateur batterie Li-Ion 1130 mAh	Pour PDT80xx
21-32665-36	Adaptateur batterie Li-Ion 1950 mAh	Pour PDT81xx avec poignée
50-16000-220	Cordon d'alimentation	Pour l'UBC2000

5.2 Les batteries

Les batteries		
Référence	Description	Commentaires
21-54882-01	Pack Batteries Li-Ion 1130 mAh	PDT80xx
21-58236-01	Pack Batteries Li-Ion 1700 mAh	SPT17-18xx, PPT28xx, PPT88xx, PDT81xx
21-56383-01	Pack Batteries Li-Ion 1550 mAh	PPT28xx, PDT81xx EX
21-56661-01	Pack Batteries Li-Ion 1950 mAh	PDT81xx avec option poignée
21-60332-01	Pack Batteries Li-Ion 3400 mAh	PPT88xx. Livré sans capot
KT-61579-01	Kit batteries Li-Ion 3400 mAh	PPT88xx. Kit Batterie + capot.

5.3 Les alimentations

Les Alimentations		
Référence	Description	Commentaires
50-14000-107	Block d'alimentation pour socle 1 position	Livré sans cordon secteur
50-14000-109	Block d'alimentation pour socle 4 positions	Livré sans cordon secteur
99-FR-AA510C-02	Cordon secteur socle 1 position	A commander en plus des alimentations
50-16000-220	Cordon secteur socle 4 positions	A commander en plus des alimentations

5.4 Les options GSM



Les accessoires GSM

Référence	Description	Commentaires
50-11300-050	Casque avec micro	GSM voix. Câble Lg 85 cm
50-16000-295	Câble d'extension	Longueur 1 mètre

5.5 Les stylets



Les Stylets

Référence	Description	Commentaires
11-36244-03	Stylet plastique jaune (SPT18xx, PPT28xx, 88xx,PDT81xx)	3 unités
11-36244-500	Stylet plastique jaune (SPT18xx, PPT28xx, 88xx,PDT81xx)	500 unités
170-0151	Stylet métal (SPT18xx, PPT28xx, 88xx,PDT81xx)	A l'unité
11-55475-05	Stylet plastique jaune (PDT80xx)	A l'unité
Kit-80xxstylus	Stylet plastique jaune (PDT80xx)	5 unités
11-43912-03	Stylet gris avec élastique (SPT18xx, PPT28xx, 88xx,PDT81xx)	3 unités

6 Les Imprimantes

6.1 Les Imprimantes Transfert Thermique

6.1.1 Les PGP1000



- Impression : Transfert thermique direct.
- Résolution : 8 dots / mm
- Laize : 50 mm
- Vitesse impress : 38 mm/seconde
- Mémoire : 128 Kb RAM / 512 Kb Flash. Option : 1,5 Mb Flash.
- Encombrement : 241 x 101 x 192 mm
- Poids : 590 grammes avec batteries
- Batteries : Li-Ion 1800 mAh
- Fonts - Polices : Texte, Graphique, Code barres 1D & 2D
- Information : http://www.symbol.com/products/mobile_computers/mob_pgp_1000.html
- Drivers : <http://devzone.symbol.com>

PGP1000		
Référence	Description	Commentaires
PGP1000-001	512 KB Flash, 128 KB RAM	Pour SPT17-18xx – PPT28xx Monochrome .
PGP1000-002	1,5 MB Flash, 128 KB RAM	Pour SPT17-18xx – PPT28xx Monochrome .
105822-001	Pack batteries Li-Ion	Pour PGP1000. 1800 mAh.
105822-008	Housse en nylon	Housse de protection
209252-001	Adaptateur batteries Li-Ion PGP	Semelle pour chargeur universel UBC2000
KT-32665-02	Alimentation pour semelle	Permet d'alimenter l'adaptateur sans UCB2000
105922-011	Rouleau de papier	Livré a l'unité

PGP1000 : http://www.symbol.com/products/mobile_computers/mob_pgp_1000.html

- SPT/PPTxx : Drivers pré-chargés. L'activation de la poignée se fait par configuration
- PGP1000 livré en standard avec un pack batteries Li-Ion.
- Utilisation avec des terminaux **Monochrome, lecteur 1D, sans GSM/GPRS**.
- Déclenchement de la lecture de code par la poignée.
- Impression de texte et code barres 1D & 2D.
- Pour recharger les batteries Li-Ion du PGP1000, il faut utiliser un chargeur universel.



6.1.2 Monarch 6017



- Impression : Transfert thermique direct.
- Résolution : 8 dots / mm
- Laize : 76.5 mm
- Vitesse impress : 51 mm / seconde
- Mémoire : 128 KB Flash / 32 KB SRAM
- Encombrement : 71 x 108 x 241 mm
- Poids : 640 grammes avec batteries
- Batteries : 7,4 VDC Li-Ion
- Fonts - Polices : Texte & Codes barres 1D
- Information : <http://www.monarch.com/products/6017.htm>

Monarch 6017		
Référence	Description	Commentaires
MO6017-02	Imprimante & lecteur carte	Pour SPT17-18xx – PPT28xx Monochrome .
MO609507	Block d'alimentation	Chargeur secteur

- Livré en standard avec un pack batteries, câble chargeur.



6.1.3 PrintPAD



- Impression : Transfert thermique direct.
- Résolution : 8 dots / mm
- Laize : 112 mm
- Lecteur carte : Piste et puce (en option)
- Vitesse impress : 50,8 mm/seconde (avec 2 batteries)
- Mémoire : 4 MB Flash / 1 MB RAM
- Encombrement : 330 mm x 210 mm x 54 mm
- Poids : 798,3 grammes. 1247 grammes avec batteries
- Batteries : Li-Ion 7,2 VDC 1350 mAH (2 packs batteries/imprimante, soit : 2700 mAH)
- Fonts - Polices : 5.5, 7.2, 10.2, 10.7, 18.5, 20.4, 22.6, 34 CPI, Logos/graphiques via mémoire flash.

PrintPAD		
Référence	Description	Commentaires
208090-000	Imprimante PrintPAD	Pour SPT17-18xx – PPT28xx Monochrome .
208093-000	Imprimante PrintPAD	SPT17-18xx – PPT28xx Monochrome. Avec option lecteur de carte
208099-000	Imprimante PrintPAD	Pour SPT18xx – PPT28xx Couleur
208092-000	Imprimante PrintPAD	Pour PDT81XX Monochrome .
208097-000	Imprimante PrintPAD	Pour PDT81XX Couleur .
208094-000	Imprimante PrintPAD	Pour PDT81XX. Avec option lecteur de carte
208095-000	Imprimante PrintPAD	Pour PDT80XX.
550030-000	Pack batteries Li-Ion	2 packs batteries / PrintPAD
490024-000	Block d'alimentation	Chargeur secteur
250077-000	Chargeur batteries	Chargeur batteries MF4 Lithium
510002-003	Adaptateur allume cigare	Pour véhicule
740025-415	Rouleau de papier	Papier standard
740827-02	Rouleau de papier	Premium 624 lg : 15,8 mètres
750098-000	Sangle maintient	Sangle en vinyl.

- PrintPAD livré en standard avec packs batteries Li-Ion et un rouleau de papier.
- Pour recharger les batteries Li-Ion, il faut utiliser une alimentation externe.



6.2 Les Imprimantes Matricielles

6.2.1 RP1000



- Impression : Matricielle.
- Résolution : 9 points à impact
- Dim. Support : 215 x 279 mm. Possibilité feuillets autocopiants 3 épaisseurs/page
- Vitesse impress : 180 caractères/seconde
- Mémoire : 4 MB Flash / 1 MB RAM
- Encombrement : 444 mm x 355 mm x 130 mm
- Poids : 4349 grammes
- Batteries : NiMH 12 Vdc 3600 mAH (DR36)
- Fonts - Polices : 10 CPI Pica/Elite – 12 CPI Pica/Elite.
- Information : http://www.symbol.com/products/mobile_computers/mobile_rp1000.html

RP1000		
Référence	Description	Commentaires
209106-000	Imprimante RP1000	Pour PDT81XX Monochrome & Couleur.
209135-000	Imprimante RP1000	Pour PDT80XX.
550032-000	Pack batteries NiMH	12 VDC – 3600 mAH
220148-000	Chargeur	Alimentation secteur
510002-002	Chargeur voiture	Prise allume cigare
410003-002	Ruban	Livré a l'unité



6.2.2 VMP1000 & VMP2000



- Impression : Matricielle
- Résolution : 9 points à impact
- Dim. Support : 215 x 279 mm. Possibilité feuillets autocopiants 3 épaisseurs/page.
- Vitesse impress : 180 car./seconde (VMP1000), 270 car./seconde (VMP2000)
- Interface : RS232 (VMP1000), RS232 ou 802.11b (VMP2000)
- Mémoire : 4 MB Flash / 1 MB RAM
- Encombrement : 400 x 120.6 x 103,2 mm
- Poids : 3193 grammes
- Alimentation : 12 – 19 Vdc
- Fonts - Polices : 10 CPI Pica/Elite – 12 CPI Pica/Elite

RP1000		
Référence	Description	Commentaires
209120-000	Imprimante VMP1000 180 car./sec	Pour PDT8100 (batch)
209125-000	Imprimante VMP2000 270 car./sec	Pour PDT8100 (batch)
209126-000	Imprimante VMP2000 270 car./sec	Pour PDT8146 (802.11b)
220146-000	Sillent Bloc	Kit Isolation aux vibrations
510002-002	Chargeur voiture	Prise allume cigare
410003-002	Ruban 2 millions de caractères	Livré a l'unité
Autres accessoires		Consulter votre commercial



7 Les Logiciels

7.1 Les Emulations

7.1.1 La Console d'administration « Avalanche »

La console d'administration		
Référence	Description	Commentaires
SWE-54624-04	Manager 3.3	Logiciel d'administration & configuration (N.T, 2000, XP)
39-58343-02	Licence par machine	Nécessaire pour administrer les équipements par le réseau radio

Version avec mise à jour par la liaison série téléchargeable à titre gracieux sur le site :

<http://www.wavelink.com/wavelink/devicemanagement/avalanche>

7.1.2 Les émulations « Avalanche »

Les Emulations Avalanche		
Référence	Description	Commentaires
SWE-55410-01	Emulation 4-en-1 (5250/3270 & VTHP)	Pour SPT174x-184x
SWE-55404-01	Emulation 5250/3270	Pour SPT174x -184x
SWE-55411-01	Emulation VTHP	Pour SPT174x -184x

SWE-63721-01	Emulation 4-en-1 (5250/3270 & VTHP)	Pour PDT814x
SWE-63720-01	Emulation 5250/3270	Pour PDT814x
SWE-63719-01	Emulation VTHP	Pour PDT814x

En cours	Emulation 4-en-1 (5250/3270 & VTHP)	Pour PPT884x
En cours	Emulation 5250/3270	Pour PPT884x
En cours	Emulation VTHP	Pour PPT884x

Nota : Pour charger les émulations, il faut utiliser la console d'administration.

7.1.3 Les émulations « Stand-Alone »

Les Emulations Stand-Alone (via ActivSync)		
Référence	Description	Commentaires
SWE-58956-01	Emulation 4-en-1 (5250/3270 & VTHP)	Pour SPT174x-184x
SWE-51664-01	Emulation 5250/3270	Pour SPT174x -184x
SWE-51665-01	Emulation VTHP	Pour SPT174x -184x

SWE-63687-01	Emulation 4-en-1 (5250/3270 & VTHP)	Pour PDT814x
SWE-59829-01	Emulation 5250/3270	Pour PPT814x
SWE-59828-01	Emulation VTHP	Pour PPT814x

SWE-64266-01	Emulation 4-en-1 (5250/3270 & VTHP)	Pour PPT884x
SWE-64265-01	Emulation 5250/3270	Pour PPT884x
SWE-64264-01	Emulation VTHP	Pour PPT884x

Nota : Pour les versions « Stand-Alone » le chargement s'effectue via ActivSync.

7.2 Les Émulations Graphiques

Citrix : http://www.citrix.com/download/ica_clients.asp

7.3 Client Léger « Symbol Web Browser »



Les Clients Légers		
Référence	Description	Commentaires
SWE-60299-01	SymboPocketBrowser	Navigateur Web pour Pocket PC 2002
SWE-60299-02	SymboPocketBrowser	Navigateur Web pour Windows Mobile 2003

8 Les annexes

8.1 Clavier des PDT81xx



28 touches






37 touches



47 touches

Claviers Alpha-numérique des PDT8100

Nb. touches	Type de clavier	Valeurs numériques	Valeurs alpha	Exemple de Touches	Commentaires
28	Pavé Numérique	Accès direct	Alpha + touche		Orienté « saisie numérique »
37	Pavé Alpha	Alpha + touche	Accès direct		Orienté « saisie Alpha »
47	Pavé Alpha & Pavé numérique.	Accès direct	Accès direct		Orienté « saisie numérique & Alpha »



8.2 Clavier des PPT88xx



10 touches



15 touches

Claviers des PPT8800					
Nb. touches	Type de clavier	Valeurs numériques	Valeurs alpha	Exemple de Touches	Commentaires
10	Standard	Non	Non		« Touche de Fonction »
15	Pavé Numérique	Accès direct	Alpha + touche		Orienté « saisie numérique »

8.3 Les Sites à Consulter

8.3.1 Les sites publics

Site officiel Symbol : <http://www.symbol.com/>
Site logiciel Symbol : <http://software.symbol.com/>

8.3.1.1 Devenir Partner

Le programme : www.symbol.com/partner
L'inscription : <http://prm.symbol.com/symbolapp/>

Obtention d'un numéro de partenaire après 72H. Ce numéro est à rappeler dans les champs « Sold to number » ou « SAP number » à la création de login sur les sites suivants :

8.3.2 Les sites à accès restreints

Tarif Symbol en ligne : <http://sb.symbol.com>
Ressources vente & marketing : <http://www2.symbol.com>
Product Marketing Bulletin & Newsletter : http://www2.symbol.com/osp/nac/symb_chgram/index.html
<http://www2.symbol.com/osp/common/pmb/index.html#product>
<http://www2.symbol.com/osp/common/pmb/index.html#date>
Agréments Produits Symbol : <http://www2.symbol.com/doc/>
Symbol University : <http://edu.symbol.com/>

8.3.3 Les sites connexes

Site PDA France : <http://www.sfpda.com/>
Forum Français sur PDA : http://fr.groups.yahoo.com/group/symbol_france/
Ressources techniques : <http://devzone.symbol.com/>
Site Microsoft : <http://www.microsoft.com/mobile/pocketpc/default.asp>
Environnement PalmOS : www.metrowerks.com/MW/Develop/Desktop/PalmOS/Default.htm
Environnement MicroSoft : <http://msdn.microsoft.com/mobility/othertech/default.aspx>