

symbol™

The Enterprise Mobility Company™

Gamme et Accessoires MC9000



SOMMAIRE

1	LES MC90XX SOUS WINDOWS CE 4.X	4
1.1	LES MC90XX-G	4
1.2	LES MC90XX-S	6
2	LES MC90XX SOUS WINDOWS MOBILITY 2003	7
2.1	LES MC90XX-G	7
2.2	LES MC90XX-K	9
2.3	LES MC90XX-S	11
3	LES OFFRES DE SERVICE	13
3.1	LES CONTRATS DE MAINTENANCE	13
4	LES ACCESSOIRES DES MC90XX	15
4.1	LES SOCLES DE COMMUNICATION	15
5	LES LOGICIELS	19
5.1	LES EMULATIONS	19
5.1.1	<i>La Console d'administration Avalanche</i>	19
5.1.2	<i>Les émulations « Avalanche »</i>	19
5.1.3	<i>Les émulations « Stand-Alone »</i>	19
5.2	CLIENT LÉGER « SYMBOL WEB BROWSER »	20
5.3	MISE À JOUR CE.NET V4.2	20
6	LES ANNEXES	21
6.1	L'ERGONOMIE G/K/S	21
6.2	LES CLAVIERS DES MC90XX	21
6.3	MATRICE DES MC90XX	22
6.4	LES SITES À CONSULTER	23
6.4.1	<i>Les sites publics</i>	23
6.4.2	<i>Les sites à accès restreints</i>	23
6.4.3	<i>Les sites connexes</i>	23

Comparatif des MC90xx

Caractéristiques	MC90xx-G	MC90xx-K	MC90xx-S
			
Système d'exploitation	Microsoft CE 4.x ou WM2003	WM2003	Microsoft CE 4.x ou WM2003
Lecteur Code Barres	1D – Lorax Advanced Long Ranger – 2D Imager	1D – 2D Imager	1D – 2D Imager
Communication Batch	RS232, USB	RS232, USB	RS232, USB
Communication Wlan	FH 2Mb ou DS 11Mb	FH 2Mb ou DS 11Mb	DS 11Mb
Communication WWAN	GPRS (suivant modèle)	GPRS (suivant modèle)	GPRS (suivant modèle)
Communication Wlan+WPan	802.11b +GPRS	802.11b +GPRS	Oui (suivant modèle)
Communication Wlan+ WWAN+Pan	802.11b +GPRS+Bluetooth	802.11b +GPRS+Bluetooth	802.11b +GPRS+Bluetooth
Voix sur IP	Oui	Oui	Oui
Normes d'Étanchéité	IP64	IP64	IP64
Résistance au chocs	1,8 m béton	1,8 m béton	1,8 m béton
Option antidéflagrant	Non	Non	Non
Température d'utilisation	-20° à +50°	-20° à +50°	-20° à +50°
Processeur	Intel X-Scale @400MHz WM2003 & @00MHz Ce.net	Intel X-Scale @400MHz WM2003 & @00MHz Ce.net	Intel X-Scale @400MHz WM2003 & @00MHz Ce.net
Mémoire	CE.net 32-32 ou 64-64 Mo WM2003: 64/128 – 64 Mo	CE.net 32-32 ou 64-64 Mo WM2003: 64/128 – 64 Mo	CE.net 32-32 ou 64-64 Mo WM2003: 64/128 – 64 Mo
Slot d'extension	SD-MMC	SD-MMC	SD-MMC
Affichage	3,8 " ¼ VGA monochrome ou Couleur	3,8 " ¼ VGA monochrome ou Couleur	3,8 " ¼ VGA monochrome ou Couleur
Clavier	28-43 – 53 touches & Virtuel. Émulation : VT/HP, 3270-5250	28-43 – 53 touches & Virtuel.	28 touches & Virtuel.
Batteries	Li-Ion 7,2 Vdc, 2200 mAh	Li-Ion 7,2 Vdc, 2200 mAh	Li-Ion 7,2 Vdc, 1550 mAh
Dimensions	234x91x193 mm	234x91x193 mm	193x91x63 mm
Poids (avec batteries)	737 g	737 g	652 g

1 Les MC90xx sous Windows CE 4.x

1.1 Les MC90xx-G



- Processeur : Intel X-Scale PXA250 @ 400 MHz
- Lecteur laser : 1D intégré, 2D Imager, Extended Range
- O.S : Windows CE 4.x
- Mémoire : 32-64 MB RAM, 64- 64 MB Flash ROM
- Ecran : Monochrome, Couleur, tactile, rétro éclairé, antireflet, ¼ VGA, 240 x 320 pixels
- Clavier : 43 ou 53 touches, Virtuel alphanumérique, Emulation VT, 3270, 5250
- Interface : Série-RS232, USB, radio FH ou DS Spectrum24
- Spécifications : IP64, 1,8 mètres béton.
- Information : http://www.symbol.com/products/mobile_computers/kb_mc9000.html
- Manuels : <http://www.symbol.com/services/manuals/terminal/mc9000g.html>
- Kit logiciel : <http://devzone.symbol.com/>



MC9010-G Lecteur 1D – Radio FH 2Mb 802.11 – CE.NET

Référence	Description	Communication
MC9010-GFOJAEB00FB	1D, 32M Flash/32M RAM – Monochrome – 53 touches Alpha-numérique	USB, Série, FH 802.11 Full Band

MC9010-G 2D Imager – Radio FH 2Mb 802.11 – CE.NET

Référence	Description	Communication
MC9010-GK0JAEB00FB	Imager , 32M Flash/32M RAM – Monochrome – 53 touches Alpha-num.	USB, Série, FH 802.11 Full Band

MC9060-G Lecteur 1D – Radio « On board » DS 11Mb 802.11b – CE.NET

Référence	Description	Communication
MC9060-GFOJAFB00WW	1D , 32M Flash/32M RAM – Monochrome – 43 touches Alpha-numérique	USB, Série, DS802.11b
MC9060-GFOJAEB00WW	1D , 32M Flash/32M RAM – Monochrome – 53 touches Alpha-numérique	USB, Série, DS802.11b
MC9060-GFOJBEB00WW	1D , 64Flash/64RAM – Monochrome – 53 touches Alpha-numérique	USB, Série, DS802.11b
MC9060-GFOJAGB00WW	1D , 32M Flash/32M RAM – Monochrome – 53 touches émulation VT	USB, Série, DS802.11b
MC9060-GFOJAHB00WW	1D, 32M Flash/32M RAM – Monochrome – 53 touches emulation 3270	USB, Série, DS802.11b
MC9060-GFOJAJB00WW	1D, 32M Flash/32M RAM – Monochrome – 53 touches emulation 5250	USB, Série, DS802.11b
MC9060-GFOJBJB00WW	1D, 64M Flash/64M RAM – Monochrome – 53 touches emulation 5250	USB, Série, DS802.11b
MC9060-GFOHBAB00WW	1D , 64M Flash/64M RAM – Couleur – 28 touches numérique	USB, Série, DS802.11b
MC9060-GFOHBEB00WW	1D , 64M Flash/64M RAM – Couleur – 53 touches Alpha-numérique	USB, Série, DS802.11b
MC9060-GFOHBGB00WW	1D , 64M Flash/64M RAM – Couleur – 53 touches émulation VT	USB, Série, DS802.11b
MC9060-GFOHBHB00WW	1D, 64M Flash/64M RAM – Couleur – 53 touches émulation 3270	USB, Série, DS802.11b
MC9060-GFOHJB00WW	1D, 64M Flash/64M RAM – Couleur – 53 touches émulation 5250	USB, Série, DS802.11b

MC9060-G Lecteur 1D Long Range – Radio « On board » DS 11Mb 802.11b – CE.NET

Référence	Description	Communication
MC9060-GJ0JAEB00WW	1D LR , 32M Flash/32M RAM – Monochrome – 53 touches Alpha-numérique	USB, Série, DS802.11b
MC9060-GJ0JAGB00WW	1D LR , 32M Flash/32M RAM – Monochrome – 53 touches émulation VT	USB, Série, DS802.11b
MC9060-GJ0JAJB00WW	1D LR , 32M Flash/32M RAM – Monochrome – 53 touches émulation 5250	USB, Série, DS802.11b
MC9060-GJ0JBFB00WW	1D LR , 64M Flash/64M RAM – Monochrome – 43 touches Alpha-numérique	USB, Série, DS802.11b
MC9060-GJ0JBEB00WW	1D LR , 64M Flash/64M RAM – Monochrome – 53 touches Alpha-numérique	USB, Série, DS802.11b
MC9060-GJ0HBFB00WW	1D LR , 64M Flash/64M RAM -Couleur– 43 touches Alpha-numérique	USB, Série, DS802.11b
MC9060-GJ0HBEB00WW	1D LR , 64M Flash/64M RAM -Couleur– 53 touches Alpha-numérique	USB, Série, DS802.11b
MC9060-GJ0HBGB00WW	1D LR, 32M Flash/32M RAM – Couleur – 53 touches émulation VT	USB, Série, DS802.11b
MC9060-GJ0HBJB00WW	1D LR, 32M Flash/32M RAM – Couleur – 53 touches émulation 5250	USB, Série, DS802.11b

MC9060-G 2D Imager – Radio « On board » DS 11Mb 802.11b – CE.NET

Référence	Description	Communication
MC9060-GK0JAEB00WW	Imager , 32M Flash/32M RAM – Monochrome – 53 touches Alpha-numérique	USB, Série, DS802.11b
MC9060-GK0HBEB00WW	Imager , 64M Flash/64M RAM – Couleur – 53 touches Alpha-numérique	USB, Série, DS802.11b
MC9060-GK0HBGB00WW	Imager , 64M Flash/64M RAM – Couleur – 53 touches émulation VT	USB, Série, DS802.11b

- Les MC90xx sont livrés avec : Stylet, batterie Lithium-Ion & guide rapide d'utilisation.
- Ne pas oublier de commander : les socles de communication, chargeur & documentation.
- Le SDK (Kit de développement) et utilitaires sont téléchargeables sur notre site : <http://devzone.symbol.com/>

1.2 Les MC90xx-S



- Processeur : Intel X-Scale PXA250 @ 300 MHz
- Lecteur laser : 1D intégré
- O.S : Windows CE 4.x
- Mémoire : 64- 64 MB Flash ROM
- Ecran : Monochrome, Couleur, tactile, rétro éclairé, antireflet, ¼ VGA, 240 x 320 pixels
- Clavier : 28 touches, Virtuel alphanumérique, Emulation VT, 3270, 5250
- Interface : Série-RS232, USB, radio FH ou DS Spectrum24
- Spécifications : IP64, 1,8 mètres béton.
- Information : http://www.symbol.com/products/mobile_computers/kb_mc9000s.html
- Manuels : <http://www.symbol.com/services/manuals/terminal/mc9000s.html>
- Kit logiciel : <http://devzone.symbol.com/>



MC9000-S Lecteur 1D – Batch – CE.NET

Référence	Description	Communication
MC9000-SH0HBAB0000	1D, 64M Flash/64M RAM – Couleur – 28 touches numérique	USB, Série

MC9060-S Lecteur 1D – Radio « On board » DS 11Mb 802.11b – CE.NET

Référence	Description	Communication
MC9060-SH0JBAB00WW	1D , 64M Flash/64M RAM – Monochrome – 28 touches numérique	USB, Série, DS802.11b

2 Les MC90xx sous Windows Mobility 2003

2.1 Les MC90xx-G



- Processeur : Intel X-Scale PXA250 @ 400 MHz
- Lecteur laser : 1D intégré, 2D Imager, Extended Range
- O.S : Windows Mobility 2003
- Mémoire : 64 MB RAM, 64 MB Flash ROM
- Ecran : Monochrome, Couleur, tactile, rétro éclairé, antireflet, ¼ VGA, 240 x 320 pixels
- Clavier : 43 ou 53 touches, Virtuel alphanumérique, Emulation VT, 3270, 5250
- Interface : Série-RS232, USB, radio FH ou DS Spectrum24
- Spécifications : IP64, 1,8 mètres béton.
- Information : http://www.symbol.com/products/mobile_computers/kb_mc9000.html
- Manuels : <http://www.symbol.com/services/manuals/terminal/mc9000g.html>
- Kit logiciel : <http://devzone.symbol.com/>



MC9060-G Lecteur 1D – Radio « On board » DS 11Mb 802.11b – WM2003

Référence	Description	Communication
MC9060-GFOJBEEA4WW	1D , 64M Flash/64M RAM – Monochrome – 53 touches Alpha-numérique	USB, Série, DS802.11b
MC9060-GFOJBEEA7WW	1D ,64M Flash/64M RAM –Monochrome– 53 touches Alpha-num. - Bluetooth	USB,Série,802.11b, Bluetooth
MC9060-GFOJBHEA4WW	1D , 64M Flash/64M RAM – Monochrome – 53 touches emulation 3270	USB, Série, DS802.11b
MC9060-GFOJBHEA4WW	1D , 64M Flash/64M RAM – Monochrome – 53 touches emulation 5250	USB, Série, DS802.11b
MC9060-GFOHBAAE4WW	1D , 64M Flash/64M RAM – Couleur – 28 touches Alpha-numérique	USB, Série, DS802.11b
MC9060-GFOHBEEA4WW	1D , 64M Flash/64M RAM – Couleur – 53 touches Alpha-numérique	USB, Série, DS802.11b
MC9060-GFOHBEEA7WW	1D ,64M Flash/64M RAM – Couleur – 53 touches Alpha-num. - Bluetooth	USB,Série,802.11b, Bluetooth
MC9060-GFOHBGEA4WW	1D , 64M Flash/64M RAM – Couleur – 53 touches emulation VT	USB, Série, DS802.11b
MC9060-GFOHBHEA4WW	1D , 64M Flash/64M RAM – Couleur – 53 touches emulation 3270	USB, Série, DS802.11b
MC9060-GFOHBHEA4WW	1D , 64M Flash/64M RAM – Couleur – 53 touches emulation 5250	USB, Série, DS802.11b

MC9060-G Lecteur 1D Long Range – Radio « On board » DS 11Mb 802.11b – WM2003

Référence	Description	Communication
MC9060-GJ0JBEEA4WW	1D LR , 64M Flash/64M RAM –Mono – 53 touches Alpha-numérique	USB, Série, DS802.11b
MC9060-GJ0JBEEA7WW	1D LR ,64M Flash/64M RAM –Mono– 53 touches Alpha-num. - Bluetooth	USB,Série,802.11b, Bluetooth
MC9060-GJ0JBHEA4WW	1D LR , 32M Flash/32M RAM – Mono – 53 touches emulation 3270	USB, Série, DS802.11b
MC9060-GJ0JBHEA4WW	1D LR , 32M Flash/32M RAM – Mono – 53 touches emulation 5250	USB, Série, DS802.11b
MC9060-GJ0HBFEEA4WW	1D LR , 64M Flash/64M RAM – Couleur – 43 touches Alpha-numérique	USB, Série, DS802.11b
MC9060-GJ0HBEEA4WW	1D LR , 64M Flash/64M RAM – Couleur – 53 touches Alpha-numérique	USB, Série, DS802.11b
MC9060-GJ0HBEEA7WW	1D LR ,64M Flash/64M RAM – Couleur – 53 touches Alpha-num. - Bluetooth	USB,Série,802.11b, Bluetooth
MC9060-GJ0HBGEA4WW	1D LR , 64M Flash/64M RAM – Couleur – 53 touches emulation VT	USB, Série, DS802.11b
MC9060-GJ0HBHEA4WW	1D LR , 64M Flash/64M RAM – Couleur – 53 touches emulation 5250	USB, Série, DS802.11b

MC9060-G 2D Imager – Radio « On board » DS 11Mb 802.11b – WM2003

Référence	Description	Communication
MC9060-GK0JBEEA4WW	Imager , 64M Flash/64M RAM – Monochrome – 53 touches Alpha-numérique	USB, Série, DS802.11b
MC9060-GK0JBEEA7WW	Imager , 64M Flash/64M RAM – Mono.– 53 touches Alpha-num. - Bluetooth	USB,Série,802.11b, Bluetooth
MC9060-GK0HBEEA4WW	Imager , 64M Flash/64M RAM – Couleur – 53 touches Alpha-numérique	USB, Série, DS802.11b
MC9060-GK0HBEEA7WW	Imager , 64M Flash/64M RAM – Couleur – 53 Key Alpha-num. - Bluetooth	USB,Série,802.11b, Bluetooth

2.2 Les MC90xx-K



- Processeur : Intel X-Scale PXA250 @ 400 MHz
- Lecteur laser : 1D intégré, 2D Imager
- O.S : Windows Mobility 2003
- Mémoire : 64- 64 MB Flash ROM
- Ecran : Monochrome, Couleur, tactile, rétro éclairé, antireflet, ¼ VGA, 240 x 320 pixels
- Clavier : 28, 43 ou 53 touches, Virtuel alphanumérique, Emulation VT, 3270, 5250
- Interface : Série-RS232, USB, radio FH ou DS Spectrum24, GPRS, Bluetooth
- Spécifications : IP64, 1,8 mètres béton.
- Information : http://www.symbol.com/products/mobile_computers/kb_mc9000k.html
- Manuels : <http://www.symbol.com/services/manuals/terminal/mc9000k.html>
- Kit logiciel : <http://devzone.symbol.com/>



MC9000-K Lecteur 1D – Batch – WM2003

Référence	Description	Communication
MC9000-KH0HBEEA400	1D, 64M Flash/64M RAM – Couleur – 53 touches Alpha-numérique	USB, Série
MC9000-KH0HBAAEA400	1D, 64M Flash/64M RAM – Couleur – 28 touches Alpha-numérique	USB, Série
MC9000-KH0JBAAEA400	1D, 64M Flash/64M RAM – Monochrome – 28 touches Alpha-numérique	USB, Série

MC9000-K 2D Imager – Batch – WM2003

Référence	Description	Communication
MC9000-KK0HBFEEA400	Imager , 64M Flash/64M RAM – Couleur – 43 touches Alpha-numérique	USB, Série
MC9000-KK0HBFEEA700	Imager , 64M Flash/64M RAM – Couleur – 43 touches Alpha-num. Bluetooth	USB, Série, Bluetooth
MC9000-KK0JBEEA400	Imager , 64M Flash/64M RAM – Monochrome – 53 touches Alpha-numérique	USB, Série
MC9000-KK0HBEEA400	Imager , 64M Flash/64M RAM – Couleur – 53 touches Alpha-numérique	USB, Série

MC9002-K Lecteur 1D – GPRS Triband (900/1800/1900) - WM2003

Référence	Description	Communication
MC9002-KHBHBEEA400	1D , 64M Flash/64M RAM – Couleur – 53 touches Alpha-numérique	USB, Série, GPRS
MC9002-KHAH9EEA700	1D , 128M Flash/64M RAM – Couleur – 53 touches - Bluetooth	USB, Série, GPRS , Bluetooth

MC9060-K Lecteur 1D – Radio « On board » DS 11Mb 802.11b - WM2003

Référence	Description	Communication
MC9060-KH0JBAAEA7WW	1D , 64M Flash/64M RAM – Monochrome – 28 touches - Bluetooth	USB, Série, DS802.11b, Bluetooth
MC9060-KH0HBAAEA4WW	1D , 64M Flash/64M RAM – Couleur – 28 touches numérique	USB, Série, DS802.11b
MC9060-KH0HBFEA7WW	1D , 64M Flash/64M RAM– Couleur – 43 touches - Bluetooth	USB, Série, DS802.11b, Bluetooth
MC9060-KH0HBEEA4WW	1D , 64M Flash/64M RAM– Couleur – 53 touches Alpha-numérique	USB, Série, DS802.11b
MC9060-KH0HBEEA7WW	1D , 64M Flash/64M RAM– Couleur – 53 touches Alpha-num- Bluetooth	USB, Série, DS802.11b, Bluetooth

MC9060-K 2D Imager – Radio « On board » DS 11Mb 802.11b – WM2003

Référence	Description	Communication
MC9060-KK0JBEEA4WW	Imager , 64M Flash/64M RAM – Mono – 53 touches Alpha-numérique	USB, Série, 802.11b
MC9060-KK0HBFEA4WW	Imager , 64M Flash/64M RAM – Couleur – 43 touches Alpha-numérique	USB, Série, 802.11b
MC9060-KK0HBEEA4WW	Imager , 64M Flash/64M RAM – Couleur – 53 touches Alpha-numérique	USB, Série, 802.11b
MC9060-KK0HBAEA7WW	Imager , 64M Flash/64M RAM– Couleur – 28 touches num. - Bluetooth	USB, Série,802.11b, Bluetooth
MC9060-KK0HBFEA7WW	Imager , 64M Flash/64M RAM– Couleur – 43 touches Alpha-num. – Bluetooth	USB, Série,802.11b, Bluetooth
MC9060-KK0H9AEA4WW	Imager , 64 Flash/ 128M RAM – Couleur – 28 touches numérique	USB, Série,802.11b
MC9060-KK0H9AEA7WW	Imager , 64M Flash/ 128M RAM – Couleur – 28 touches numérique - Bluetooth	USB, Série,802.11b, Bluetooth

MC9062-K 2D Imager – GPRS - Radio « On board » DS 11Mb 802.11b – WM2003

Référence	Description	Communication
MC9062-KKBHBFEA4WW	Imager , 64M Flash/64M RAM – Couleur – 43 touches Alpha-numérique	USB, Série, GPRS
MC9062-KKBH9FEA4WW	Imager , 64M Flash/ 128M RAM – Couleur – 43 touches Alpha-numérique	USB, Série, GPRS
MC9062-KKBHBAAEA7WW	Imager , 64M Flash/64M RAM – Couleur – 28 touches numérique - Bluetooth	USB, Série, GPRS , Bluetooth
MC9062-KKBHBFEA7WW	Imager, 64M Flash/64M RAM – Couleur – 43 touches Alpha-num - Bluetooth	USB, Série, GPRS, Bluetooth
MC9062-KKBHBEEA7WW	Imager, 64M Flash/64M RAM – Couleur – 53 touches Alpha-num - Bluetooth	USB, Série, GPRS, Bluetooth
MC9062-KKBH9FEA7WW	Imager , 64M Flash/ 128M RAM – Couleur – 43 touches Alpha-num – Bluetooth	USB, Série, GPRS , Bluetooth
MC9062-KKBH9EEA7WW	Imager , 64M Flash/ 128M RAM – Couleur – 53 touches Alpha-num – Bluetooth	USB, Série, GPRS , Bluetooth

2.3 Les MC90xx-S



- Processeur : Intel X-Scale PXA250 @ 400 MHz
- Lecteur laser : 1D intégré, 2D Imager
- O.S : Windows Mobility 2003
- Mémoire : 64- 64 MB Flash ROM
- Ecran : Monochrome, Couleur, tactile, rétro éclairé, antireflet, ¼ VGA, 240 x 320 pixels
- Clavier : 28 touches, Virtuel alphanumérique, Emulation VT, 3270, 5250
- Interface : Série-RS232, USB, radio FH ou DS Spectrum24
- Spécifications : IP64, 1,8 mètres béton.
- Information : http://www.symbol.com/products/mobile_computers/kb_mc9000s.html
- Manuels : <http://www.symbol.com/services/manuals/terminal/mc9000s.html>
- Kit logiciel : <http://devzone.symbol.com/>



MC9000-S Lecteur 1D – Batch – WM2003

Référence	Description	Communication
MC9000-SH0JBAEA400	1D, 64M Flash/64M RAM – Monochrome – 28 touches numérique	USB, Série
MC9000-SH0HBAEA400	1D, 64M Flash/64M RAM – Couleur – 28 touches numérique	USB, Série
MC9000-SH0HBAEA700	1D, 64M Flash/64M RAM – Couleur – 28 touches numérique - Bluetooth	USB, Série, Bluetooth

MC9000-2D Imager – Batch – WM2003

Référence	Description	Communication
MC9000-SK0JBAEA400	Imager , 64M Flash/64M RAM – Monochrome – 28 touches numérique	USB, Série
MC9000-SK0HBAEA400	Imager , 64M Flash/64M RAM – Couleur – 28 touches numérique	USB, Série

MC9002-S Lecteur 1D – GPRS Triband (900/1800/1900) - WM2003

Référence	Description	Communication
MC9002-SHBHBAEA700	1D , 64M Flash/64M RAM – Couleur – 28 touches - Bluetooth	USB, Série, GPRS, Bluetooth

MC9002-S 2D Imager – GPRS Triband (900/1800/1900) - WM2003

Référence	Description	Communication
MC9002-SKAHBAEA700	Imager , 64M Flash/64M RAM – Couleur – 28 touches - Bluetooth	USB, Série, GPRS, Bluetooth

MC9060-S Lecteur 1D – Radio « On board » DS 11Mb 802.11b - WM2003

Référence	Description	Communication
MC9060-SH0JBAEA4WW	1D , 64M Flash/64M RAM – Monochrome – 28 touches numérique	USB, Série, DS802.11b
MC9060-SH0JBAEA7WW	1D, 64M Flash/64M RAM – Mono – 28 touches numérique - Bluetooth	USB, Série, Bluetooth
MC9060-SH0HBAEA4WW	1D , 64M Flash/64M RAM – Couleur – 28 touches numérique	USB, Série, DS802.11b
MC9060-SH0H9AEA4WW	1D , 64M Flash/ 128M RAM – Couleur – 28 touches numérique	USB, Série, DS802.11b
MC9060-SH0H9AEA7WW	1D , 64M Flash/ 128M RAM – Couleur – 28 touches numérique - Bluetooth	USB, Série, Bluetooth

MC9060-S 2D Imager –Radio « On board » DS 11Mb 802.11b – WM2003

Référence	Description	Communication
MC9060-SK0HBAAE4WW	Imager , 64M Flash/64M RAM – Couleur – 28 touches numérique	USB, Série
MC9060-SK0HBAAE7WW	Imager , 64M Flash/64M RAM – Couleur –28 touches numérique - Bluetooth	USB, Série, Bluetooth
MC9060-SK0H9AAE7WW	Imager , 64M Flash/ 128M RAM – Couleur – 28 touches numérique - Bluetooth	USB, Série Bluetooth

MC9062-S 1D – GPRS Triband (900/1800/1900) – Radio « On board » 802.11b – WM2003

Référence	Description	Communication
MC9062-SHBH9AAE7WW	Lect. 1D , 64M Flash/ 128M RAM – Couleur – 28 touches numérique - Bluetooth	USB, Série, GPRS, Bluetooth

MC9062-S 2D Imager – GPRS Triband (900/1800/1900) – Radio « On board » 802.11b – WM2003

Référence	Description	Communication
MC9062-SKBHBAEA7WW	Imager , 64M Flash/64M RAM – Couleur – 28 touches numérique - Bluetooth	USB, Série, GPRS, Bluetooth

3 Les Offres de Service

3.1 Les contrats de maintenance



Contrat « Gold » : J+0		
Référence	Description	CODE
SSG- CODE -11	« From start 1 an» . A la commander ou 30 jours maxi après livraison	Voir tableau
SSG- CODE -31	« From start 3 ans» . A la commander ou 30 jours maxi après livraison	Voir tableau
SCG- CODE -11	« Service Center 1 an ». Pris 30 jours après la livraison et ultérieurement	Voir tableau
SCG- CODE -31	« Service Center 3 ans ». Pris 30 jours après la livraison et ultérieurement	Voir tableau

Contrat « Silver » : J+1		
Référence	Description	Produit
SSS- CODE -11	« From start 1 an» . A la commander ou 30 jours maxi après livraison	Voir tableau
SSS- CODE -31	« From start 3 ans» . A la commander ou 30 jours maxi après livraison	Voir tableau
SCS- CODE -11	« Service Center 1 an ». Pris 30 jours après la livraison et ultérieurement	Voir tableau
SCS- CODE -31	« Service Center 3 ans ». Pris 30 jours après la livraison et ultérieurement	Voir tableau

Contrat « Bronze » : J+3		
Référence	Description	Produit
SSB- CODE -11	« From start 1 an» . A la commander ou 30 jours maxi après livraison	Voir tableau
SSB- CODE -31	« From start 3 ans» . A la commander ou 30 jours maxi après livraison	Voir tableau
SCB- CODE -11	« Service Center 1 an ». Pris 30 jours après la livraison et ultérieurement	Voir tableau
SCB- CODE -31	« Service Center 3 ans ». Pris 30 jours après la livraison et ultérieurement	Voir tableau

CODE

CODE	Produit
MC9000KM	MC9000-K Monochrome
MC9000SM	MC9000-S Monochrome
MC9000KC	MC9000-K Couleur
MC9000SC	MC9000-S Couleur
MC9002KM	MC9002-K Monochrome
MC9002SM	MC9002-S Monochrome
MC9002KC	MC9002-K Couleur
MC9002SC	MC9002-S Couleur
MC9003KM	MC9003-K Monochrome
MC9003SM	MC9003-S Monochrome
MC9003KC	MC9003-K Couleur
MC9003SC	MC9003-S Couleur
MC9010GM	MC9010-G Monochrome
MC9060GM	MC9060-G Monochrome
MC9060KM	MC9060-K Monochrome
MC9060SM	MC9060-S Monochrome
MC9060GC	MC9060-G Couleur
MC9060KC	MC9060-K Couleur
MC9060SC	MC9060-S Couleur
MC9062KM	MC9062-K Monochrome
MC9062SM	MC9062-S Monochrome
MC9062KC	MC9062-K Couleur
MC9062SC	MC9062-S Couleur

Exemple : MC9060-G couleur Bronze J+3 « From Start 3 ans » = SSB- MC9060GC-31

4 Les Accessoires des MC90xx

4.1 Les socles de communication



Les socles 1 position série ou USB

Référence	Description	Commentaires
CRD9000-1001S	Socle 1 position série	Socle RS232 ou USB (câble communication non inclus).
50-14001-008	Alimentation pour chargeurs	(**) Alimentation 220VAC
50-16002-011	Câble DC	(**) Câble entre alimentation & chargeur
50-16000-220	Cordon secteur	(**) Cordon 2P+T



Le socle 4 positions RS232-USB ou Ethernet

Référence	Description	Commentaires
CRD9000-4001E	Socle 4 positions	Socle Ethernet. Ne charge pas les batteries de spare
50-14001-004	Alimentation pour chargeurs	(**) Alimentation 220VAC
50-16002-029	Câble DC	(**) Câble entre alimentation & chargeur
50-16000-220	Cordon secteur	(**) Cordon 2P+T



Les chargeurs 4 positions

Référence	Description	Commentaires
CHS9000-4001C	Chargeur 4 positions	Chargeur 4 positions MC90xx
SAC9000-4000	Chargeur pour batteries 4 positions	Chargeur batteries 4 positions « toaster »
50-14001-004	Alimentation pour chargeurs	(**) Alimentation 220VAC
50-16002-029	Câble DC	(**) Câble entre alimentation & chargeur
50-16000-220	Cordon secteur	(**) Cordon 2P+T

(**) L'alimentation complète est composée des 3 références.



Les chargeurs Universels & Adaptateurs

Référence	Description	Commentaires
UBC2000-I500D	Chargeur universel (NiMH, Li-Ion)	4 positions. Livré sans adaptateurs
21-32665-34	Adaptateur. batterie Li-Ion	Pour batteries MC90xx-G & MC90xx-K
50-16000-220	Cordon d'alimentation	Pour l'UBC2000



Les batteries

Référence	Description	Commentaires
KT-21-61261-01	Kit batteries Li-Ion 2200 mAh	Kit Batterie pour MC90xx-G & MC90xx-K .
BTRY-MC90SAB00-01	batteries Li-Ion 2200 mAh	Batterie pour MC90xx-S
BAP9000-100	Adaptateur batterie MC9000-S	Adaptateur batterie MC90xx-S



Les Câbles pour socle 1 positon

Référence	Description	Commentaires
25-63852-01	Câble connexion RS232	Nécessite un CRD9000
25-64396-01	Câble connexion USB	Nécessite un CRD9000



Les socles de Véhicules

Référence	Description	Commentaires
VCD9000-S000	Socle pour véhicule. Inclus le câble d'alimentation	Pour MC90xx-S
VCD9000-K000	Socle pour véhicule. Inclus le câble d'alimentation	Pour MC90xx-K



Les Câbles via Adaptateur

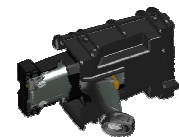
Référence	Description	Commentaires
** ADP9000-100	Adaptateur universel (interface & alimentation)	Livré sans câble ni alimentation
50-14001-004	Alimentation pour chargeurs	(**) Alimentation 220VAC
50-16002-029	Câble DC	(**) Câble entre alimentation & chargeur
50-16000-220	Cordon secteur	(**) Cordon 2P+T
25-62164-01	Câble connexion RS232	Nécessite un ADP9000-100
25-62166-01	Câble connexion USB	Nécessite un ADP9000-100
25-62167-01	Câble connexion Dex	Nécessite un ADP9000-100
25-62170-01	Câble pour imprimante Zebra	Nécessite un ADP9000-100
25-62168-01	Câble pour imprimante Comtec/Paxar	Nécessite un ADP9000-100
25-62169-01	Câble pour imprimante O'Neil	Nécessite un ADP9000-100
VCA-9000-12	Câble chargeur batterie 12VDC	Nécessite un ADP9000-100

**** Nota : Il faut obligatoirement commander un ADP9000-100, l'alimentation (3 références) et le câble.**



Les Add-on

Référence	Description	Commentaires
MSR9000-100	Lecteur de carte magnétique	Lecture piste uniquement



Les housses de protection

Référence	Description	Commentaires
58-40000-007	Sangle bandoulière. (pour étui 11-08062-01)	Pour MC9000
11-08062-01	Ceinture (pour étui 11-08062-01)	Pour MC9000-G
11-64896-01	Étui (à commander séparément ceinture ou bandoulière)	Pour MC9000-G
KT-67075-01	Support pour chariot élévateur	Pour MC9000-G
11-65211-01	Housse en nylon	Pour MC9000-K
11-66061-01	Housse en nylon	Pour MC9000-S



Les accessoires GSM-GPRS

Référence	Description	Commentaires
50-11300-050	Casque avec micro	GSM voix. Câble Lg 85 cm
50-16000-295	Câble d'extension	Longueur 1 mètre



Les Stylets MC90xx

Référence	Description	Commentaires
KT-68144-10	Kit Stylet plastique gris MC90xx-G	10 unités
KT-68144-50	Kit Stylet plastique gris MC90xx-G	50 unités

11-43912-03	Stylet gris avec élastique de maintien MC90xx-K/S	3 unités
11-43912-50	Stylet gris avec élastique de maintien MC90xx-K/S	50 unités
11-36244-500	Stylet plastique jaune MC90xx-K/S	500 unités



Protection Écran

Référence	Description	Commentaires
KT-68638-01	Kit de protection de l'écran	Pack de 3unités

5 Les Logiciels

5.1 Les Emulations

Sur les modèles MC90xx-G uniquement (voir PMB973), l'émulation est pré licencié sur le terminal. Pour obtenir la version définitive, télécharger gratuitement la version « release » sur le site de wavelink : <http://www.wavelink.com> (option download)

5.1.1 La Console d'administration Avalanche

La console d'administration		
Référence	Description	Commentaires
SWE-54624-04	Manager 3.3	Logiciel d'administration & configuration (N.T, 2000, XP)
39-58343-02	Licence par machine	Nécessaire pour administrer les équipements par le réseau radio

Version avec mise a jour par la liaison série téléchargeable à titre gracieux sur le site :

<http://www.wavelink.com/wavelink/devicemanagement/avalanche>

5.1.2 Les émulations « Avalanche »

Les Emulations Avalanche		
Référence	Description	Commentaires
SWE-69244-01	Emulation 4-en-1 (5250/3270 & VTHP)	Pour MC90xx-K & MC90xx-S
SWE-69223-01	Emulation 5250/3270	Pour MC90xx-K & MC90xx-S
SWE-69222-01	Emulation VTHP	Pour MC90xx-K & MC90xx-S

Important :

- Pour charger les émulations, il faut utiliser la console d'administration.
- Ne pas utiliser pour les MC90xx en **32MB** les émulations Avalanche. Il faut prendre les émulations « Stand-Alone ».

5.1.3 Les émulations « Stand-Alone »

Les Emulations Stand-Alone (via ActivSync)		
Référence	Description	Commentaires
SWE-69218-01	Emulation 4-en-1 (5250/3270 & VTHP)	Pour MC90xx-K & MC90xx-S
SWE-69217-01	Emulation 5250/3270	Pour MC90xx-K & MC90xx-S
SWE-69216-01	Emulation VTHP	Pour MC90xx-K & MC90xx-S

Nota : Pour les versions « Stand-Alone » le chargement s'effectue via ActivSync.

5.2 Client Léger « Symbol Web Browser »



Les Clients Légers		
Référence	Description	Commentaires
SWE-60299-02	SymboPocketBrowser	Navigateur Web pour Windows Mobile 2003

5.3 Mise à Jour CE.NET v4.2

Mise à jour CE.NET 4.2		
Référence	Description	Commentaires
SWE-69241-01	32MB Monochrome	1 Licence
SWE-68909-01	64MB Monochrome	1 Licence
SWE-68908-01	32MB Couleur	1 Licence
SWE-69242-01	64MB Couleur	1 Licence

6 Les annexes

6.1 L'Ergonomie G/K/S



MC90xx-G
(Type Pistolet)



MC90xx-K
(Type Terminal)



MC90xx-S
(Terminal court)

6.2 Les claviers des MC90xx



28 touches MC90xx-S



28 touches MC90xx-G/K



43 touches



53 touches



VTxx



3270



5250

Claviers : MC9000-G 28, 43, 53, VT, 3270, 5050
 MC9000-K 28,43, 53
 MC9000-S 28

6.3 Matrice des MC90xx

MC90?x-xxxxxxxxxxxx	Communication
0	Batch (pas de radio. Communication via un socle)
1	GSM (900/1800) – GPRS
6	Radio DS 802.11b (11mb)
MC90x?-xxxxxxxxxxxx	Wan
0	Pas de Wan
2	GPRS
3	CDMA
MC90xx-?xxxxxxxxxxxx	Ergonomie
G	Pistolet avec Poignée
K	Terminal
S	Terminal Court
MC90xx-x?xxxxxxxxxxxx	Lecteur
F	SE 1224 1D Standrd Range
H	SE 824 1D Standrd Range
J	Lorax 1D Long Range
K	Imager
MC90xx-xx?xxxxxxxxxxxx	Modulation Wan
0	None
A	GPRS : 850/1800/1900 (US)
B	GPRS : 900/1800/1900 (EU)
E	CDMA : Spring
F	CDMA : Verizon
MC90xx-xxx?xxxxxxxxxxxx	Affichage
H	Couleur
J	Monochrome
MC90xx-xxxx?xxxxxxxxxxxx	Mémoire
A	32 MB Flash / 32MB RAM
B	64 MB Flash / 64MB RAM
9	64 MB Flash / 128MB RAM
MC90xx-xxxxx?xxxxxxxxxxxx	Claviers (rétro éclairé)
A	28 touches numérique
E	53 touches Alpha-numérique
F	43 touches Numérique-Fonctions
G	53 touches émulation VTxx
H	53 touches émulation 3270
J	53 touches émulation 5250
MC90xx-xxxxxx?xxxxxxxxxxxx	Opération System
B	CE.NET
E	Windows Mobile 2003
MC90xx-xxxxxxx??xxxxxxxxxxxx	Options
00	Aucune
A2	Bluetooth
A4	Audio
A7	Audio/Bluetooth
B5	Audio/Camera
B6	Audio/Bluetooth/Caméra
MC90xx-xxxxxxxx?xxxxxxxxxxxx	Options
00	Batch
FB	Full Band : Tous pays sauf US (FH 2MB)
WW	Mondial

6.4 Les Sites à Consulter

6.4.1 Les sites publics

Site officiel Symbol : <http://www.symbol.com/>
Site logiciel Symbol : <http://software.symbol.com/>

6.4.1.1 *Devenir Partner*

Le programme : www.symbol.com/partner
L'inscription : <http://prm.symbol.com/symbolapp/>

Obtention d'un numéro de partenaire après 72H. Ce numéro est à rappeler dans les champs « Sold to number » ou « SAP number » à la création de login sur les sites suivants :

6.4.2 Les sites à accès restreints

Tarif Symbol en ligne : <http://sb.symbol.com>
Ressources vente & marketing : <http://www2.symbol.com>
Product Marketing Bulletin & Newsletter : http://www2.symbol.com/osp/nac/symb_chgram/index.html
<http://www2.symbol.com/osp/common/pmb/index.html#product>
<http://www2.symbol.com/osp/common/pmb/index.html#date>
Agréments Produits Symbol : <http://www2.symbol.com/doc/>
Symbol University : <http://edu.symbol.com/>

6.4.3 Les sites connexes

Site PDA France : <http://www.sfpda.com/>
Forum Français sur PDA : http://fr.groups.yahoo.com/group/symbol_france/
Ressources techniques : <http://devzone.symbol.com/>
Site Microsoft : <http://www.microsoft.com/mobile/pocketpc/default.asp>
Environnement PalmOS : www.metrowerks.com/MW/Develop/Desktop/PalmOS/Default.htm
Environnement MicroSoft : <http://msdn.microsoft.com/mobility/othertech/default.aspx>