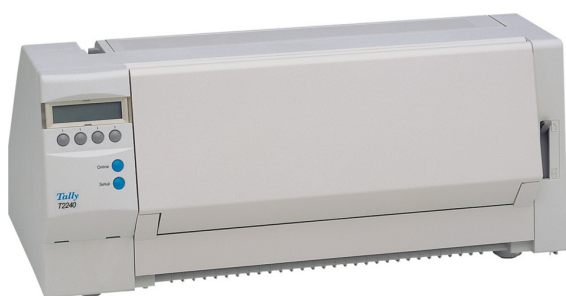


T2240/9 Imprimante Matricielle

Imprimantes Matricielles à Impact



- Tête d'impression 9 aiguilles.
- 1 + 5 exemplaires.
- 80 colonnes - T2240.
- Jusqu'à 14 000 pages par mois.
- 300 pages/heure norme ECMA.
- 490 cps à 12 cpi.
- 1 bac Avant en option.
- Mémoire 64 Ko.

L'utilisateur pourra choisir entre deux modes d'alimentation papier, tous deux positionnés sur la face avant de l'imprimante. Des tracteurs poussants peuvent entraîner un listing en 6 exemplaires.

En situation de point de vente, l'opérateur appréciera l'aspect ergonomique du plateau d'insertion unitaire de document. Légèrement surélevé, celui-ci offre une large couverture pour le positionnement de la feuille qui sera alors saisie et entraînée automatiquement sur la première ligne imprimable.

La sortie du papier en mode d'insertion unitaire peut s'effectuer sur le dessus de l'imprimante ou à l'avant (sur le plateau).

Cette fonctionnalité qualifie les T2X40 d'imprimantes «flat bed».

En option, l'installation d'un bac feuille à feuille offre davantage de confort pour l'édition de volume important. Un deuxième tracteur peut être fixé à l'avant pour imprimer deux types de listing en alternance. Le panneau opérateur à 6 touches et un écran de 16 caractères permettent de contrôler et de sélectionner les fonctionnalités en toute simplicité.

Configuration Disponible:

43255 Imprimante matricielle T2240/9, 230V-EU, PARALLELE I/O

Vitesse d'impression	413 cps en 10 cpi
Résolution	144 x 240 dpi.
Interfaces Standard	Parallèle Centronics.
Interfaces Optionnelles	Série RS 232, RS 422.
Emulation Standard	IBM Pro III (proprinter), Epson FX 850, FX1050, MTPL, MT barcode.
Polices	Courier (IBM), Quadrato, Draft, OCRA/OCRB.
Consommables	4 millions de caractères.
Capacité papier standard	Listing, A4, Letter, Legal ...
Type de papier	Listing continu, A4
Poids papier	60 à 100 gr
Taille papier	Largeur listing: 76 à 254 / Largeur feuilles à feuilles: 102 à 254
Poids	9 kg
Dimension	(H x L x P) 200 x 483 x 245 mm
Alimentation électrique	230 V - 50 Hz.
Volume d'impression	14 000 pages mensuel
Drivers	Windows95/98, ME, NT.4, 2000, XP.
Température	+ 10° à +35° C
Environnement	20% à 80%d'humidité non condensée.
Niveau sonore	
Garantie standard	1 an retour Atelier

