



- Unité comprenant un serveur vidéo intégré à la base pour le contrôle via IP des fonctions PTZ
- Rotation continue
- Vitesse variable: 0.1°-100°/s horizontale et 0.1°-40°/s verticale
- Logiciel de configuration et gestion vidéo fourni
- Enregistrement direct sur disque dur du PC

ULISSE IP est la première tourelle intégrée pour la vidéosurveillance permettant intégration complète dans un système de réseau.

L'unité de positionnement intègre dans sa base un module de compression permettant le contrôle IP de toutes les fonctions PTZ. Toutes les données analogiques vidéo et télémétrie, sont converties et transmises via le câble Ethernet permettant une gestion simplifiée du PC grâce au logiciel dédié.

Le système offre une qualité de compression optimale avec les technologies MPEG-4, des images excellentes et une transmission rapide en ligne de la vidéo. Le frame rate de l'image est de 30fps avec une résolution maximale Full D1.

L'enregistrement est possible directement sur le disque dur du PC.

La configuration est très simple grâce au logiciel fourni.

Cette tourelle intégrée, offre les avantages d'un système contrôlable via le réseau, avec une extrême précision de positionnement, indispensable à une installation professionnelle de vidéosurveillance de qualité. La rotation horizontale, de 360°, sans butée, s'effectue à une vitesse variable de 0,1°/s, à 100°/s ; le débattement vertical de -90° à +40°, est assuré avec une vitesse variable de 0,1°/s à 40°/s.

ULISSE IP peut être livré avec une caméra module intégrée, ou accueillir à la demande la majorité des caméras analogiques et

objectifs du marché. Equipé d'un chauffage thermostaté et d'un double-toit, ULISSE garantit le bon fonctionnement de la caméra dans les températures les plus diverses.

L'unité de positionnement peut être utilisée dans une grande variété d'installations externes comme les contrôles côtiers, frontaliers et portuaires, surveillance de la circulation et des autoroutes, des stades et des établissements industriels, prisons et installations militaires, surveillance de périmètres.

** pour plus de renseignements sur la caméra module, se reporter à la fiche technique de "ULISSE CAMÉRA, Unité de positionnement avec caméra intégrée".*

DONNÉES TECHNIQUES

ULISSE IP							
Modèle	Alimentation 230Vac	Alimentation 24Vac	PAL block camera	Essuie-glace	Support pour IR	Encoder	Glace au Germanium
UPT1SVSAX00C	•						
UPT2SVSAX00C		•					
UPT1SVWAX00C	•			•			
UPT2SVWAX00C		•		•			
UPT1SVRAX00C	•				•		
UPT2SVRAX00C		•			•		
UPT1SVTAX00C	•			•	•		
UPT2SVTAX00C		•		•	•		
UPT1PVSAX00C	•		•				
UPT2PVSAX00C		•	•				
UPT1PVWAX00C	•		•	•			
UPT2PVWAX00C		•	•	•			
UPT1PVRAX00C	•		•		•		
UPT2PVRAX00C		•	•		•		
UPT2SVDAX00C		•		•		•	
UPT2PVDAX00C		•	•	•		•	
UPT1PVTAX00C	•		•	•	•		
UPT2PVTAX00C		•	•	•	•		
UPT 1SVGAX00C	•						•
UPT 2SVGAX00C		•					•

GÉNÉRALITÉS

Module de compression intégré
 Compression MPEG-4
 Connection sortie Ethernet LAN 10/100T
 Résolution de l'image:
 Full D1 (720x576)
 VGA (640x480)
 CIF (352x288)
 QCIF (176x144)
 Frame rate de l'image max 30fps à Full D1
 Serveur Web
 Fabriqué en fonte d'aluminium et en ABS
 Peinture avec poudres époxy polyester, couleur RAL9002
 Fins de course électroniques
 Installation et intervention facilitée grâce au connecteur et simplicité d'intervention sur site
 Absence de jeu mécanique

MECANIQUE

3 presse-étoupes amovibles M16
 Rotation horizontale continue
 Débattement vertical de -90° à +40°
 Vitesse horizontale variable: de 0.1° à 100°/s
 Vitesse verticale variable: de 0.1° à 40°/s
 Dimensions utiles pour caméra/objectif (BxHxL): 104x70x280mm
 Dimensions utile avec chariot renversé (BxHxL): 68.5x84x280mm
 Dimensions utiles pour version équipée avec essuie-glace: voir dessins
 Dimensions de la vitre (BxH): 118x75mm

ELECTRIQUE/VIDEO

Alimentation: 230Vac ou 24Vac, 50/60Hz, 120W max
 Courant absorbé: 0.5A (230Vac), 1.0A (120Vac), 4.0A (24Vac)
 Entrées d'alarme: 10-35Vdc
 Contacts secs: max 50Vdc ou 30Vac @ 1A
 Chauffage standard du caisson 24Vac, 20W max
 Essuie-glace intégré au caisson 24Vac, 50/60Hz, consommation 7W max
 Alimentation objectif 6-15Vdc, max 200mA
 Uniquement pour objectifs à inversion de polarité
 Fonctions: Autopan, Préposition, Patrouille
 Affichage alphanumérique de 20 caractères pour titrage zone et preset
 Précision des rappels sur préposition: 0.02°

COMMUNICATIONS

Ethernet LAN 10/100 à travers câble UTP cat. 5E

ACCESSOIRES

UPTHT1	Chauffage renforcé pour basses températures, 30W
UPTWBA	Support mural avec passage interne des câbles
UPTWBTA	Support de fixation au sol avec passage interne des câbles

PRODUITS COMPATIBLES

PTCC1	Adaptateur de fixation sur poteau pour UPTWBA
WCWGC	Adaptateur d'angle pour UPTWBA
UPTWAS01C	Lave-glace 23l, pompe 230Vac
UPTWAS02C	Lave-glace 23l, pompe 24Vac
UPTWASA01C	Lave-glace 23l, pompe 230Vac, prévalence 30m

ENVIRONNEMENT

Intérieur / Extérieur

Température d'utilisation: -20°C / +50°C

EN CONFORMITÉ AVEC

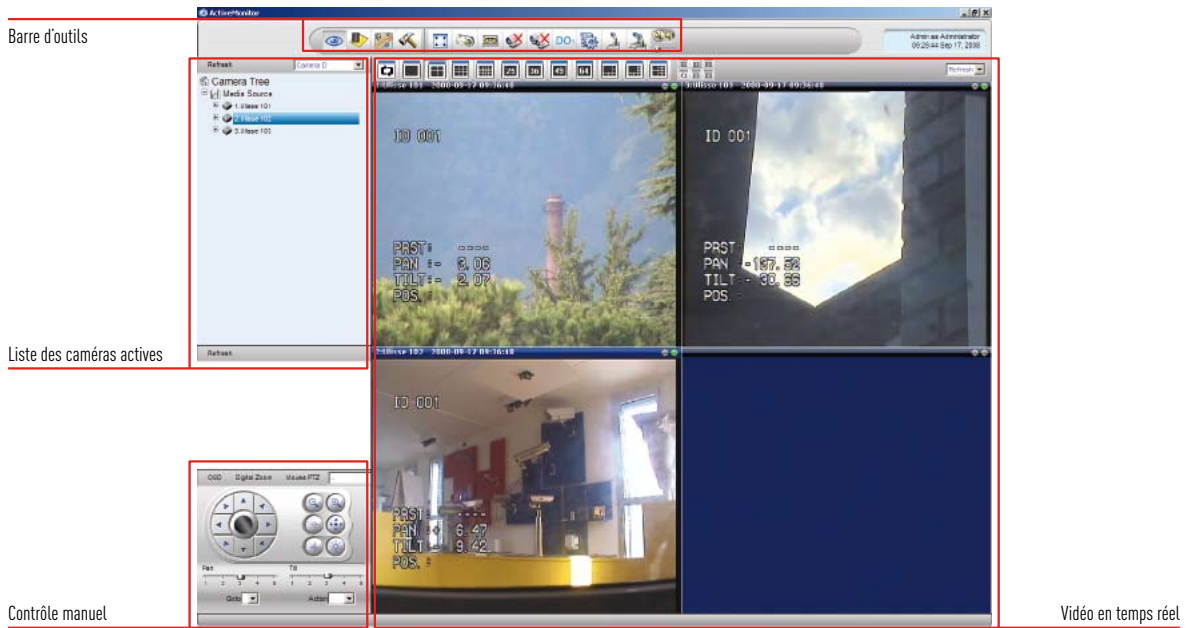
CE selon EN60950, EN61000-3-2 et EN50130-4, EN55022 Classe A

FCC part 15 Class A

IP66 selon EN60529

	Poids Net:	Poids avec Emballage:	Dimensions Emballage (BxHxL):	Sur Emballage:
	UPT1SVSAX00C 16.3kg	UPT1SVSAX00C 19.5kg	UPT1SVSAX00C 66x33x57cm	UPT1SVSAX00C -
	UPT1SVWAX00C 16.8kg	UPT1SVWAX00C 20kg	UPT1SVWAX00C 66x33x57cm	UPT1SVWAX00C -
	UPT1SVRAX00C 16.8kg	UPT1SVRAX00C 20kg	UPT1SVRAX00C 66x33x57cm	UPT1SVRAX00C -
	UPT1SVTAX00C 17.3kg	UPT1SVTAX00C 20.5kg	UPT1SVTAX00C 66x33x57cm	UPT1SVTAX00C -
	UPT1PVSAX00C 16.3kg	UPT1PVSAX00C 19.5kg	UPT1PVSAX00C 66x33x57cm	UPT1PVSAX00C -
	UPT1PVWAX00C 16.8kg	UPT1PVWAX00C 20kg	UPT1PVWAX00C 66x33x57cm	UPT1PVWAX00C -
	UPT1PVRAX00C 16.8kg	UPT1PVRAX00C 17.3kg	UPT1PVRAX00C 66x33x57cm	UPT1PVRAX00C -
	UPT1PVTAX00C 17.3kg	UPT1PVTAX00C 20.5kg	UPT1PVTAX00C 66x33x57cm	UPT1PVTAX00C -

Exemple de page-écran du micrologiciel de contrôle



Exemple de page de configuration par browser (logiciel de navigation)

