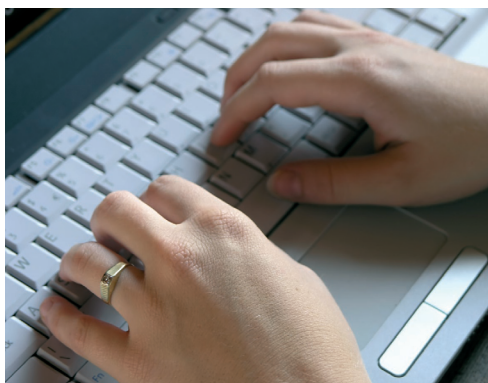


Itona C24

Client léger de bureau, de gamme intermédiaire



Itona C24

Un équipement complet

- Windows 7 intégré en série (WES7-E)
- Processeur VIA C7 de 1 GHz
- North Bridge : VIA CN896
- Concept sans ventilateur très fiable- Très faible consommation en électricité
- RAM de 2Go & Flash de 4 Go Flash
- 4 ports USB
- Mise en réseau intégrée 10/100/1000
- Les graphiques en 32 Bits supportent la résolution sur grand écran 1920 X 1200

Le client de bureau idéal

On l'aperçoit mais il est silencieux - C'est l'Itona. Ceci grâce à son design sans ventilateur qui garantit un fonctionnement dans le silence total. Bien sûr, il est plaisant et compact - On se sent libre

Des atouts écologiques

Grâce à une consommation moyenne de 18,2 Watts uniquement, l'Itona est plus de 4 fois plus efficace qu'un PC. Il est aussi bien plus petit que la plupart de ses concurrents.

Un client léger, souple, développable, de gamme intermédiaire, conçu pour une excellente productivité et de très bonnes performances. Le nouveau client léger de la série Itona C24 illustre une percée technique considérable dans le domaine de l'informatique reposant sur des serveurs bon marché. D'une qualité de fabrication exceptionnelle et hautement détaillé, ce client léger fait appel aux fonctions les plus avancées mises au point pour répondre aux applications les plus exigeantes.

Non seulement le C24 est un client léger novateur et puissant mais il est également conçu en respect de concepts de durabilité et de protection de l'environnement. L'alimentation interne et puissante, combinée à un design sans ventilateur, garantit une faible consommation en électricité, une fiabilité excellente et un fonctionnement virtuellement silencieux.

L'Itona C24 est agrémenté d'une garantie impressionnante de trois années, à laquelle vient s'ajouter un réseau d'assistance international illustrant un service, des performances, une qualité et un coût imbattables.



Tout savoir sur VXL

VXL est l'un des plus grands fournisseurs de clients légers. Fondée en 1976, VXL s'est développée de façon régulière et emploie aujourd'hui plus de trois cent personnes dans le monde entier grâce à des bureaux en Allemagne, France, Indes, États-Unis et au Royaume-Uni. Le siège de la société se trouve à Bangalore, l'Inde.



CITRIX partner

Solution Partner



Itona C24

 Part No
Pièce n°

C24 - F8R7 4 Go de Flash / RAM de 2Go

Modèle
C24 Windows 7 intégré en série
(WES7-E)

Logiciel pour client standard

 Citrix ICA, RDP, Microsoft Internet Explorer
8.0, Ericom terminal emulation, VMware
View Client, Media Player, Ericom Blaze
Client, Acrobat Reader Standard

Processeur

- Processeur VIA C7 de 1 GHz (North
Bridge : VIA CN896)

Mémoire système

- Ram : 2Go & Flash : 4 Go

Assistance par affichage

- Display Data Control (DDC =
contrôle des données d'affichage)
pour paramétrage automatique de la
résolution et taux de rafraîchissement
- RAM vidéo : 16/32/64/128/256 Mo.
Sélectionnable dans le BIOS (défaut à
32 Mo). Rés. d'affichage 4:3 jusqu'à
1 920 x 1 440 32 bits couleur. Grand
écran jusqu'à 1920 X 1200 32 bits
couleur.

Interfaces

- 2 ports en série
- 1 port parallèle
- 4 x USB 2.0
- 2 ports PS/2
- Un branchement en sortie vidéo type
VGA
- 1 port DVI-I
- Interne, sans fil, en option et/ou lecteur
Smartcard
- Fente de sécurité Kensington

Mise en réseau

- Autodétection, Ethernet 10/100/1000,
RJ-45
- Lan Wake On
- Démarrage PXE

Audio

- Line Out
- Mic
- Line In

Données environnementales

- Sous tension : de 0 à 40 °C
- Hors tension : de -20 à 60 °C
- Design sans ventilateur,
refroidissement par convection
- Humidité : de 20 à 80 % maximum,
sans condensation

Caractéristiques physiques

- Autodétection internationale
100-240 V CA
- 50/60 Hz, moins de 20 W (max)
- Consommation moyenne en service
: 18,2 Watts (avec clavier, souris et
écran uniquement)
- Hauteur : 229 mm
- Profondeur : 226 mm
- Largeur : 50 mm
- Poids : ca 2,5 Kg

Logiciel

- RDP Client 7.0
- Citrix ICA client 12.0
- Internet Explorer 8.0 : HTML, MHTML,
XML, Active X, Media Player 12.0,
Citrix web client
- Émulation de postes Ericom Powerterm
9.2
- Ericom Blaze Client 1.4.4.0
- VMware View Client 4.5
- VNC - Serveur/visualisateur
- Assistance VPN
- MS Silverlight 4.0
- .Net Framework 3.5
- Assistance à la connexion
- Assistance en matière d'impression
locale
- Assistance en matière d'impression NW
- Assistance impression légère 7.0
- Assistance WMI
- Direct X 11.0
- Device Update Agent
- Assistance Bluetooth
- Plug-ins : Adobe Acrobat Reader,
Adobe Flash 10.0, Shockwave

Assistance/compatibilité du SE du
serveur

- Microsoft Windows Terminal Server

Edition, Windows server 2003/2008

- Citrix XenApp / Citrix Presentation
Server/ Citrix XenDesktop.
- Assistance en matière de protocoles
:TCP/IP, NTP, DHCP, FTP, HTTP

Paramétrage et configuration

- Démarrage depuis la mémoire Flash
locale
- Langue de l'interface utilisateur de
Windows XP : anglais américain,
français, allemand, espagnol, italien,
hollandais, turque, japonais avec add-
ons en option
- Assistance linguistique du clavier :
anglais américain. 36 autres langues
supportées en série.
- Assistance scanners & appareil photo
- VPN
- Impression légère personnalisable
- Assistance Smartcard
- Assistance écran tactile ELO
- PPP/DIAL-UP-Networking
- Assistance en matière d'appareils à
branchement USB
- Assistance personnelle au client ODBC

Gestion

- Gestion à distance, configuration, et
mises à jour grâce à la version 1.29
du logiciel de gestion XLManage ou
ultérieure
- Réveil à distance du poste (Wake-on-
LAN)
- Configuration du poste (IP, nom, etc.)
- Remote Shadowing
- Rapports

Conformité réglementaire

- Ergonomie : German EKI-ITB 2000
- Sécurité : cTUVus, TUV-GS, VCCI
- Interférences RF : FCC B, CE, C-Tick
RoHS, WEEE.

Garantie

- Garantie limitée de trois années


Siège: 'House of Excellence', No 17 Electronics City, Hosur Road, Bangalore 560 100, l'Inde

Tél.: +91 80 30222525 (5 lignes) **Fax:** +91 80 28520095 **E-mail:** sales@vxl.net **Web:** www.vxl.net

Siège européen: Carrington Business Park, Carrington, Manchester, UK M31 4DD

Tél.: +44 (0) 16 17 75 47 55 **Fax:** +44 (0) 16 17 75 48 66 **E-mail:** sales@vxl.net

Bureaux régionaux
France
Tél.: +33 (0) 1 42 17 00 03
E-mail : sales@vxl.net

Allemagne
Tél.: +49 (0) 8761 1093
E-mail : sales@vxl.net

Etats-Unis
Tél.: +1 713 589 3273
E-mail : sales@vxl.net