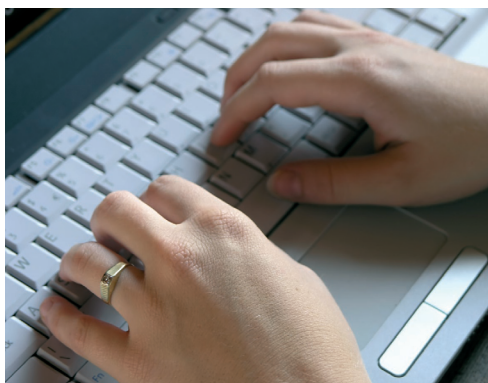


# Itona TC1527

Client léger de bureau, de gamme intermédiaire



## Itona TC1527

### Un équipement complet

- Windows 7 intégré en série (WES7-E)
- VMware, prêt pour la virtualisation
- Processeur VIA C7-M (North Bridge : VIA VX855)
- Très faible emprise - 19 cm de haut x 14,2 cm de profondeur
- Concept sans ventilateur très fiable- Très faible consommation en électricité
- RAM de 2 Go & Flash de 4 Go Flash
- Port DVI-I (Dual Link)
- 5 ports USB
- Mise en réseau intégrée 10/100/1000
- Graphiques en 32 Bits

### Des atouts écologiques

Grâce à sa très faible consommation en électricité (8 Watts), l'Itona, classé Energy Star 5.0 est bien plus efficace qu'un PC. Il est aussi bien plus petit que la plupart de ses concurrents.

### Gestion à distance comprise

Tous les Itona sont livrés avec le puissant logiciel de gestion à distance XLmanage, Workgroup Edition, faisant de la gestion centralisée un exercice d'une grande facilité.

Le nouvel ordinateur ItonaTC1527, très compact, est le résultat d'une percée technique dans le domaine de l'informatique légère ; il est bon marché et capable de virtualisation. Ne mesurant que 19 cm de haut, cet ordinateur de gamme intermédiaire est une solution abordable tirant profit de caractéristiques et de spécifications avancées dépassant de loin celles de ses concurrents. A titre d'exemple, le TC1527 utilise en série VMware View Client, ce qui lui permet d'être "prêt pour la virtualisation".

Fabriqué conformément aux spécifications exactes de VXL, le concept sans ventilateur garantit au TC1527 d'être extrêmement fiable et, grâce à son alimentation très économique, il atteint une très faible consommation moyenne en électricité.

Grâce à un réseau d'assistance technique international et à une garantie impressionnante de trois années, le nouvel Itona représente une combinaison de service, des performances, une qualité et un coût imbattables.



## Tout savoir sur VXL

VXL est l'un des plus grands fournisseurs de clients légers. Fondée en 1976, VXL s'est développée de façon régulière et emploie aujourd'hui plus de trois cent personnes dans le monde entier grâce à des bureaux en Allemagne, France, Indes, États-Unis et au Royaume-Uni. Le siège de la société se trouve à Bangalore, l'Inde.



**CITRIX** partner

Solution Partner



# Itona TC1527

 Part No  
Pièce n°

TC1527 - F8R7 4 Go de Flash / RAM de 2Go

## Modèle

**TC1527** Windows 7 intégré en série  
(WES7-E)

## Logiciel pour client standard

Citrix ICA, RDP, Microsoft Internet Explorer

8.0, Ericom terminal emulation, VMware

View Client, Media Player, Ericom Blaze

Client, Acrobat Reader Standard

## Processeur

- Processeur VIA C7-M (North Bridge VIA VX855)

## Mémoire système

- Ram : 2 Go & Flash : 4 Go

## Assistance par affichage

- Display Data Control (DDC = contrôle des données d'affichage) pour paramétrage automatique de la résolution et taux de rafraîchissement
- RAM vidéo : 16/32/64/128/256 Mo. Sélectionnable dans le BIOS (défaut à 32 Mo). Rés. d'affichage 4:3 jusqu'à 1920 x 1440 32 bits couleur. Grand écran jusqu'à 2048 X 1152 32 bits couleur.

## Interfaces

- 5 x USB 2.0
- 1 port DVI-I
- Fente de sécurité Kensington
- LAN sans fil, USB, interne en option

## Mise en réseau

- Autodétection, Ethernet 10/100/1000, RJ-45
- Lan Wake On
- Démarrage PXE

## Audio

- Line Out
- Mic

## Données environnementales

- Sous tension : de 5 à 35 °C

- Hors tension : de -20 à 60 °C
- Design sans ventilateur, refroidissement par convection
- Humidité : de 20 à 80 % maximum, sans condensation

## Caractéristiques physiques

- Adaptateur externe d'alimentation CA et autodétection totale (11 / 240 V) pour l'utiliser dans le monde entier.
- Hauteur : 190 mm
- Profondeur : 142 mm
- Largeur : 36,5 mm
- Poids : ca. 0,7 Kg

## Logiciel

- RDP Client 7.0
- Citrix ICA client 12.0
- Internet Explorer 8.0 : HTML, MHTML, XML, Active X, Media Player 12.0, Citrix web client
- VMware View Client 4.5
- Assistance VPN
- Ericom Blaze Client 1.4.4.0
- VNC - Serveur/visualisateur
- MS Silverlight 4.0
- .Net Framework 3.5
- Assistance à la connexion
- Assistance en matière d'impression locale
- Assistance en matière d'impression NW
- Assistance impression légère 7.0
- Assistance WMI
- Direct X 11.0
- Device Update Agent
- Assistance Bluetooth
- Plug-ins : Adobe Acrobat Reader, Adobe Flash 10.0, Shockwave

## Paramétrage et configuration

- Démarrage depuis la mémoire Flash locale
- Langue de l'interface utilisateur

de Windows XP : anglais américain, français, allemand, espagnol, italien, hollandais, turque, japonais avec add-ons en option

- Assistance linguistique du clavier : anglais américain. 36 autres langues supportées en série.
- Assistance scanners & appareil photo
- VPN
- Impression légère personnalisable
- Assistance Smartcard
- Assistance écran tactile ELO
- PPP/DIAL-UP-Networking
- Assistance en matière d'appareils à branchement USB
- Assistance personnelle au client ODBC

## Gestion

- Gestion à distance, configuration, et mises à jour grâce à la version 1.29 du logiciel de gestion XLManage ou ultérieure
- Réveil à distance du poste (Wake-on-LAN)
- Configuration du poste (IP, nom, etc.)
- Remote Shadowing
- Rapports

## Conformité réglementaire

- Ergonomie : German EKI-ITB 2000
- Sécurité : cULus, TUV-GS
- Interférences RF : FCC B, CE, RoHS, WEEE, Energy Star 5.0.

## Garantie

- Garantie limitée de trois années


 vmware® | technology alliance  
PARTNER


CITRIX® partner

Solution Partner


**Siège:** 'House of Excellence', No 17 Electronics City, Hosur Road, Bangalore 560 100, l'Inde

**Tél.:** +91 80 30222525 (5 lignes) **Fax:** +91 80 28520095 **E-mail:** sales@vxl.net **Web:** www.vxl.net

**Siège européen:** Carrington Business Park, Carrington, Manchester, UK M31 4DD

**Tél.:** +44 (0) 16 17 75 47 55 **Fax:** +44 (0) 16 17 75 48 66 **E-mail:** sales@vxl.net

## Bureaux régionaux

### France

 Tél.: +33 (0) 1 42 17 00 03  
E-mail : sales@vxl.net

### Allemagne

 Tél.: +49 (0) 8761 1093  
E-mail : sales@vxl.net

### Etats-Unis

 Tél.: +1 713 589 3273  
E-mail : sales@vxl.net